

E011° 52'

E011° 54'

E011° 56'

E011° 58'

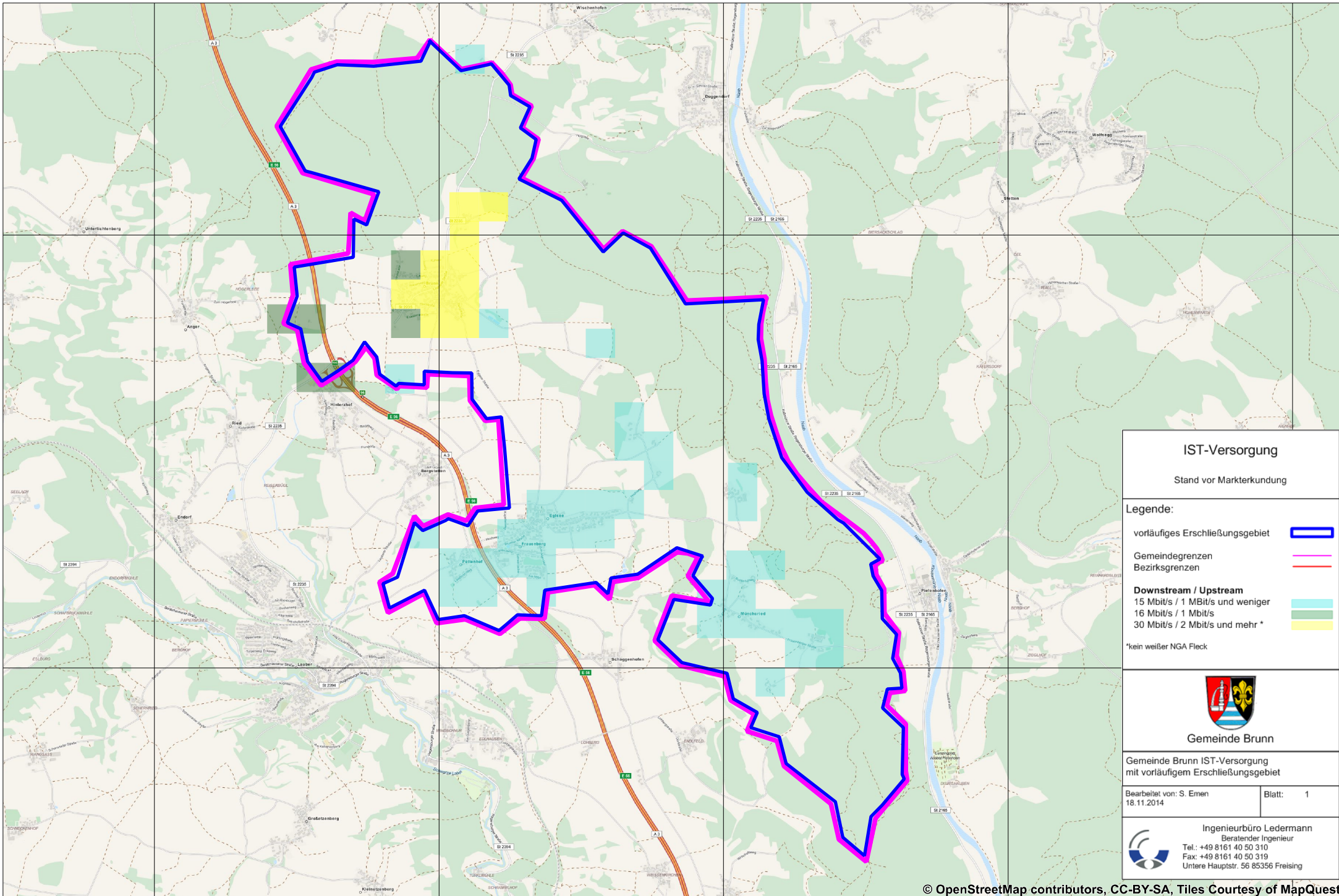
E012° 00'

N49° 06'

N49° 06'

N49° 04'

N49° 04'



IST-Versorgung
Stand vor Markterkundung

- Legende:**
- vorläufiges Erschließungsgebiet
 - Gemeindegrenzen
 - Bezirksgrenzen

Downstream / Upstream
 15 Mbit/s / 1 Mbit/s und weniger
 16 Mbit/s / 1 Mbit/s
 30 Mbit/s / 2 Mbit/s und mehr *

*kein weißer NGA Fleck



Gemeinde Brunn IST-Versorgung
mit vorläufigem Erschließungsgebiet

Bearbeitet von: S. Emen 18.11.2014	Blatt: 1
---------------------------------------	----------

Ingenieurbüro Ledermann
 Beratender Ingenieur
 Tel.: +49 8161 40 50 310
 Fax: +49 8161 40 50 319
 Untere Hauptstr. 56 85356 Freising

500 m