

# Verwaltungsgemeinschaft Laaber

Neues  
von Daheim!



48. Jahrgang - 27.11.2023 - Nr. 11

## Mitteilungsblatt und Amtsblatt

für den Markt Laaber und die Gemeinden Brunn und Deuerling



**Sonntag, 3. Dezember 2023**

**Von 13 bis 20 Uhr**

Eröffnung des Adventsmarktes durch Ersten Bürgermeister Hans Schmid, Pfr. Richard Bayer, Pfr. Arne Langbein, Nikolaus, Engerl und Christkind sowie den Laabertaler Musikanten um 14.30 Uhr am Marktplatz.

Mehr Informationen auf der letzten Seite!

### **BITTE BEACHTEN:**

**Anzeigenschluss für das nächste Mitteilungsblatt  
ist Montag, der 4. Dezember 2023**

## **Bürger- und Informationsversammlung der Gemeinde Deuerling mit Ehrungen** **am 20. Oktober 2023**

Bürgermeister Diethard Eichhammer wollte die Bürger Deuerlings über die neuesten Vorhaben und Projekte informieren und hatte zur Bürgerversammlung eingeladen. Leider war die Zahl der Zuhörer nicht so groß, wie man das aus früheren Jahren gewohnt war. Sie hat sich seit dem Coronatief noch nicht erholt, obwohl die Entwicklung der Heimatgemeinde doch alle interessieren sollte.

An den Anfang der Veranstaltung stellte Bürgermeister Eichhammer die Ehrung verdienter Mitbürger. Die Anerkennung wird vom Gemeinderat beschlossen, der sie nur behutsam vergibt, um den Wert zu erhöhen und damit dem Lob und dem Dank für Verdienste ein größeres Gewicht zu geben.

**Erika Ruhs** erhielt das **Jahresehrenzeichen** für ihr Engagement im Bund Naturschutz der Ortsgruppe Laaber – Deuerling – Brunn, die gleichzeitig mit ausgezeichnet werden sollte. Ihrem Einsatz ist es zu verdanken, dass die Landschaft der Trockenrasenflächen rund um Deuerling erhalten geblieben ist. Zusammen mit in ihren Mitstreitern hat sie bei so manchem Einsatz die Verbuschung der Jurahänge aufgehalten und damit das Bild der Umgebung gepflegt und Platz für Wildtiere, besonders für Schmetterlinge, geschaffen. Auch wenn sie sich jetzt aus dem aktiven Kampf für die Natur zurückzieht, hat sie durch ihr Vorbild viele Gleichgesinnte motiviert, ihr Werk weiterzuführen.



**Philipp Böcker** erhielt das **Jahresehrenzeichen** für seine besonderen schulischen Leistungen. Er machte sein Abitur mit 1,0, erreichte bei der Hochbegabtenprüfung den 2. Platz, wurde in die Max-Weber-Stiftung aufgenommen und erhielt das Stipendium des Maximilianeums, was Förderung, Unterkunft, Studium und Auslandsaufenthalte bedeutet. Nicht nur seine Familie ist stolz auf ihn, sondern auch Deuerling freut sich, ihn als Gemeindemitglied zu haben.

**Thomas Dietz**, ein **Feuerwehrmann par excellence**, wurde mit der **Bürgermedaille** ausgezeichnet. Die Gemeinde bedankte sich damit für seinen Einsatz bei der Feuerwehr Heimberg. Seit 1982 ist er dort im Einsatz im aktiven Dienst, aber auch 30 Jahre zusätzlich als Jugendwart. Dabei hat er dem Nachwuchs nicht nur die Fachkenntnisse, sondern auch den Einsatzwillen und das Pflichtbewusstsein vermittelt. Dass er das auf die richtige Weise tat, zeigt, dass er immer wieder gewählt wurde.



Zur Information der Bürger schilderte Eichhammer die Details einzelner Projekte, um deren Besonderheiten zu vermitteln. Die Sanierung des Kalvarienbergs erforderte sehr viel Sorgfalt bei der Planung. Der Weg wird im Buch „Schönste Alleen“ beschrieben und hat somit überregionale Bedeutung. Behutsam wurde versucht, den ursprünglichen Charakter zu erhalten. Die 14 Sandsteintafeln, die aus den Jahren 1876 bis 1878 stammen, sind stark verwittert. Die Inschriften können nicht wiederhergestellt werden. Ein Aussichtspunkt mit Tisch und Bank wurde geschaffen und damit auch eine Möglichkeit, ein Stück Heimat wieder zu erleben. Restarbeiten stehen noch aus. So wird auch das Kreuz in Kürze wieder vervollständigt.

Mit Fotos belegte der Bürgermeister die Schwierigkeiten bei der Erneuerung der Forst- und der Seestraße. Viele Versorgungsleitungen wurden eingebaut und der Untergrund und die vor Jahrzehnten verfehlten Reparaturarbeiten mussten korrigiert werden.

Beim Bau des Radwegs zum Bahnhof wurde besonderes Augenmerk auf den Naturschutz gelegt. Dadurch konnte die Anlage besonders gut in das vorhandene Umfeld integriert werden. Zu den Gefahren des überhängenden Felsens und den Kosten der Sicherung kann erst nach Beurteilung durch einen Gutachter mehr gesagt werden.

Die Kinderkrippe in Modulbauweise hat sich bewährt. Sie ist voll belegt, wobei sich Laaber und Deuerling die Plätze teilen. Deuerling hat die Baugenehmigung für eine Krippenerweiterung erhalten. Diese soll in Holzbauweise ausgeführt werden.

Die Erweiterung des FW – Hauses in Heimberg hat die dortige Feuerwehr selbst geplant. Noch hofft man auf Zuschüsse. Der Bürgermeister sieht das Vorhaben als gelungen und eine „Runde Sache“.

Der Friedhof soll umgestaltet werden. Der Zahn der Zeit hat an einigen Treppen, Wegen und Anlagen genagt. Dadurch wächst die Unfallträchtigkeit. Verschiedene Vorschläge und Lösungen zeigte der Bürgermeister mit Fotos auf. Auch die Anlage von Urnengräbern und ein neues Aussegnungsgebäude sind geplant.

Der Neubau der Fußgängerbrücke am Bahnhof wird nicht billig. Die Gemeinde hofft auf eine Kostenbeteiligung der Bahn.

Die Breitbandversorgung wird länger dauern als geplant, da es an Arbeitskräften auf allen Gebieten mangelt. Die Förderzusagen bleiben aber erhalten.

Der Rufbus „elma“ wird in Deuerling nach Meinung von Bürgermeister Eichhammer noch nicht genug genutzt, obwohl es sich um eine gute Lösung handelt. Zwischen 9 und 22 Uhr besteht damit die Möglichkeit einen Bus anzufordern, der in der Nähe der Wohnung hält und auch bis ans gewünschte Ziel fährt. Auch für Behindertenfahrten ist er geeignet. Kosten tut das Ganze nur 2 Euro über dem Bustarif und man ist nicht an Haltestellen und Fahrpläne gebunden. Angefordert werden kann „elma“ über Telefon und App.

Bewährt hat sich das 1-Euro-Ticket. Dabei ist man aber auf Haltestelle und Fahrplan angewiesen. Im Jahre 2023 fuhren 1904 Personen nach Hemau und 984 nach Nittendorf. Die Gemeinde bezahlte dafür 3.200 bzw. 771 Euro als Zuschuss.

Im Zuge der Dorferneuerung soll die Laberinsel mit einem neuen Steg erschlossen werden. Dadurch wird der Zugang sicherer und auch die Befahrbarkeit mit Geräten möglich werden. Auf Wunsch der Jugend wird im Ortsbereich Steinerbrückl ein Zugang zur Laber geplant, zu dem auch Spielplätze und Sitzmöglichkeiten zum Verweilen und Erholungsflächen gehören sollen.

Eichhammer erläuterte anhand von Untersuchungen, wo besonders hohe Belastungen bei Starkregenfällen entstehen können. Diese Gefahrenpunkte werden noch weiter untersucht, da auch von außerhalb des Gemeindegebiets Wasser einlaufen kann und diese Bereiche nach Forderung des Wasserwirtschaftsamtes mit untersucht werden müssen.

Deuerling hat sich im letzten Jahr an der Börse mit Strom versorgt und ist dabei preislich gut gefahren. Deshalb wird man das weiterhin so halten und hofft, dass man den richtigen Weg wählt.

Zum Abschluss stellte der Bürgermeister noch fest, dass die Gemeinde schuldenfrei ist, was bei manchem Zuschussantrag zu geringerer Förderung führt, aber sein Motto ist: So viel wie nötig und möglich ausgeben, aber nicht an die Grenze gehen. Er empfahl allen Bürgern, die Deuerling App herunterzuladen, um immer informiert zu sein, was in der Gemeinde vorgeht.

Auch die Zuschauer konnten sich noch einschalten. So wurde wieder der Wunsch nach Gestaltung des Dorfplatzes geäußert, damit er ein Treffpunkt werden kann. Die Planung dafür ist aber sehr schwierig, da erst ein schlüssiges Nutzungskonzept für die Gesamtanlage einschließlich dem sog. „Geigeranwesen“ erstellt werden muss. Überregionale Werbung für gemeindliche Einrichtungen wurden angeregt, wofür sich der Bürgermeister

nicht erwärmen konnte, da der beliebte Spielplatz zeigt, dass viele Besucher kommen und gehen, der Dreck aber für die Gemeinde liegen bleibt.

Der Wanderweg im Gebiet „Haslach“ kommt im Zuge der Landschaftsplanung im Zusammenhang mit den notwendigen Ausgleichsflächen aus dem Baugebiet Haslach IV. Die Planung ist mit den öffentlichen Fachstellen bereits abgestimmt. Die Vorfahrtsregelungen im Zusammenhang mit der Einrichtung der „30iger-Zone“ im Gemeindegebiet sorgen immer noch für Unsicherheit.

Text: Manfred W. Kox/Bgm. Diethard Eichhammer, Fotos: Manfred W. Kox

## **Annahmeschluss für das nächste Mitteilungsblatt** **- Dezemberausgabe -**

Bitte schicken, mailen oder faxen Sie Ihre Beiträge, Inserate, Veröffentlichungen für das Mitteilungsblatt und den Veranstaltungskalender usw.

**bis spätestens Montag, 04. Dezember**

an die Verwaltungsgemeinschaft Laaber, Jakobstraße 9, 93164 Laaber  
oder geben Sie die Beiträge im Rathaus, Zimmer 03, ab.

**Mail direkt an: [rosi.massen@vg-laaber.de](mailto:rosi.massen@vg-laaber.de)**

Fax: 09498/94 01-99

Tel.: 09498/94 01-13



# Waldhier

Haustechnik GmbH  
Ihr Fachbetrieb für effiziente Energieausbeute

**HEIZUNG · SANITÄR · LÜFTUNG · KUNDENDIENST + WARTUNG**



Ihr Fachbetrieb mit Know-How und langjähriger Erfahrung in allen Bereichen der Haustechnik.  
Wir planen, realisieren moderne Haustechnik und kümmern uns um den Kundendienst und Wartung Ihrer Technik.

Wiesenweg 4+6 · 93164 Laaber-Polzhausen · Tel. +49 9498 1082 · Fax -904336 · [info@waldhier.com](mailto:info@waldhier.com) · [www.waldhier.com](http://www.waldhier.com)



## Elektrotechnik Altendorfer

# E HANDWERK

Qualifizierter Fachbetrieb der Innung



Haushaltsgeräte, Türsprechanlagen, SAT u. TV-Geräte, IP-Telefonanlagen,  
Geräte- und Anlagenprüfun, Steuerungen von Garagen und Hoftore, Wallboxen

Riegelweg 1 - Gewerbegebiet 93164 Laaber,  
Beratung und Verkauf nach telefonischer Vereinbarung 09498 902925



**Auszug aus der Sitzung des  
Marktgemeinderates Laaber vom 09.10.2023**

**Haushaltsplan 2022**

Bürgermeister Schmid informierte den Marktrat über das Zustandekommen der hohen Zuführung zum Vermögenshaushalt. Diese wurde durch verschiedene Mehreinnahmen und Minderausgaben erreicht.

Die größten Positionen sind folgende Mehreinnahmen:

Gewerbesteuer 665.534,74 €

Kanalbenutzungsgebühren 356.026,86 €

Die Minderausgaben:

Unterhaltung Deponie 184.877,68 €

Straßenunterhaltung 101.750,19 €

**Ausnahmegenehmigung  
Hundehalteverordnung**

Um die Arbeit mit einem Therapiehund auch auf öffentlichen Spielplätzen zu ermöglichen, wurde vom BRK-Kinderhaus eine Ausnahmegenehmigung von der Hundehaltungsverordnung beantragt. Nach kurzer Diskussion stimmte der Marktgemeinderat Laaber der Ausnahmegenehmigung für diesen Einzelfall mehrheitlich zu.

**Windkümmerer 2.0**

Es wurde bekannt gegeben, dass der Markt Laaber im Rahmen des Programms „Windkümmerer 2.0“ des Freistaates Bayern bei der Umsetzung eines Windenergieprojektes unterstützt wird.

**Auszug aus der Sitzung der  
Schulverbandversammlung Deuerling  
vom 12.10.2023**

**Örtliche Rechnungsprüfung**

Bei der örtlichen Rechnungsprüfung des Haushaltsjahres 2021 gab es keine Feststellungen. Somit konnte der Schulverbandsvorsitzende und die Verwaltung der Verwaltungsgemeinschaft Laaber entlastet werden.

**Haushalt 2021**

Die rechtsaufsichtliche Stellungnahme des Landratsamtes Regensburg zum Haushalt 2022 wurde den Gremiumsmitgliedern bekannt gegeben.

**Vorlage Jahresrechnung 2022**

Der Vorsitzende gab die von der Realsteuerstelle Regensburg erstellte Jahresrechnung für das Haushaltsjahr 2022 bekannt. Der Verwaltungshaushalt 2022 schließt demnach in den Einnahmen und Ausgaben mit 260.816,00€ und der Vermögenshaushalt in den Einnahmen und Ausgaben mit 18.006,92 € ab. Das Gremium nahm dies zur Kenntnis.

**Haushalt 2023**

In dieser Sitzung wurde auch der Haushalt 2023 einstimmig beschlossen. Der Verwaltungshaushalt schließt in den Einnahmen und Ausgaben mit 296.010 € und der Vermögenshaushalt mit 77.590 € ab. Die Schulverbandsumlage beträgt

2.450 €/Schüler. Es wird weiter in den Ausbau von „Digitalen Klassenzimmern“ investiert. Weiter soll ein Glasfaseranschluss erstellt werden

**Bericht Rektor**

In einem kurzen Bericht teilte der Rektor mit, dass aktuell 127 Schüler die Grundschule Deuerling besuchen. Diese sind in 6 Klassen aufgeteilt, wovon 3 Kombiklassen sind. Die Schule ist in der glücklichen Lage, dass 13 vollausgebildete Lehrer unterrichten. Es gibt 3 Schulbegleitungen und seit diesem Schuljahr eine multiprofessionelle Unterstützungskraft.

Im Anschluss fand eine nichtöffentliche Sitzung statt.

**Auszug aus der Sitzung des  
Gemeinderates Brunn vom 12.10.2023**

**Vollzug der Baugesetze**

**Bebauungsplan Gewerbegebiet –**

**Brunn-Autobahn;**

**Änderung des Bereiches Breiten-Süd**

Der Gemeinderat Brunn hat in seiner Sitzung vom 01.09.2022 die Aufstellung des o. g. Bebauungsplans beschlossen. Das Ing. Büro Kehrer-Planung in Regensburg hat einen Vorentwurf in der Fassung vom 29.08.2023 erstellt, welche alle Mitglieder des Gemeinderates mit der Ladung zu dieser Sitzung erhalten haben.

Frau Danzer vom Ing. Büro Kehrer und Frau Wöhl von der Firma Kornprobst gaben an, dass die Fa. Kornprobst bis Ende 2026 sich vom bisherigen Standort am Hafen in Regensburg zurückziehen muss, da das Mietverhältnis gekündigt wurde. Das Tätigkeitsfeld der Firma soll verändert am Standort in Brunn fortgeführt werden. Sie erläuterten die Planungen und standen für Fragen zur Verfügung. Von Seiten des Gremiums wurde klar gefordert, dass das schlichte Parken von Lkw's die nicht im unmittelbarem Zusammenhang mit den dort tätigen Firmen stehen nicht ermöglicht werden darf.

Der Gemeinderat billigte schließlich den Entwurf mehrheitlich.

Die Verwaltung wird beauftragt, die vorzeitige Bürgerbeteiligung sowie die Beteiligung der berührten Behörden und sonstigen Träger öffentlicher Belange durchzuführen.

**Bauanträge und Bauvoranfragen**

Der Gemeinderat Brunn stimmte der Bauvoranfrage wegen Neubau von 2 Lagerhallen und einem Waschplatz in Brunn, Kirchplatz 7, zu. Ebenso stimmte das Gremium dem Bauantrag wegen Errichtung eines Einfamilienhauses mit Nebengebäude in Eglsee, Hochweg 75 zu.

**Sachstandsberichte und Informationen**

**Straßenbaulast der Gemeinde,**

**Beschädigung einer Leitplanke in Münchsried**

Bereits mit der Ladung zu dieser Sitzung haben alle Mitglieder des Gemeinderates Bilder und ein Kostenangebot in Höhe von 3.121,89 € hierzu

erhalten. Die Beschädigung wurde angezeigt, ein Täter konnte nicht ermittelt werden. Somit hat die Gemeinde die Kosten zu tragen.

### **Dolinen in der Gemeinde Brunn**

Erster Bürgermeister Söllner berichtete vom Termin vor Ort zur Problematik der aufgezeigten Einbrüche um Brunn. Die anwesenden Vertreter der Autobahn wie auch die Vertreter des Amtes für ländliche Entwicklung (vorm. Flurbereinigungsamt) wiesen eine Verantwortung ihrer Behörden zurück. Somit ist die Gemeinde Brunn verpflichtet, die Schäden bzw. notwendigen Maßnahmen hierzu auf Anweisung des Wasserwirtschaftsamtes auf eigene Kosten durchzuführen.

### **Photovoltaik- und Windkraftanlagen**

#### **hier: Bürgerbeteiligung**

Erster Bürgermeister Söllner ging auf die möglichen Formen einer Bürgerbeteiligung auf der Basis von Informationen des Bayerischen Gemeindetages zu Photovoltaik- oder Windkraftanlagen ein. Er erläuterte die Rechtsformen, Abläufe und nannte Beispiele.

### **Dorferneuerung Frauenberg**

#### **hier: Hochweg, Marienplatz und Freizeitgelände**

Erster Bürgermeister Söllner zeigte die aktuellen Einzelmaßnahmen zur Dorferneuerung auf und verwies auf die Homepage der Gemeinde Brunn, in der diese konkret aufgezeigt und erläutert sind.

### **Gestaltung des Schulgartens in Brunn.**

#### **Vergabe der Planungsleistungen**

Die Gemeinde Brunn vergibt die Planungsleistungen zur Gestaltung des Schulgartens in Brunn an das Ing. Büro EBB, da dieses Büro bereits über Grundlagenkenntnisse verfügt.

Im Anschluss fand eine nichtöffentliche Sitzung statt.

---

### **Auszug aus der Sitzung des Gemeinderates Brunn vom 09.11.2023**

#### **Straßenbeleuchtung**

Erster Bürgermeister Söllner begrüßte zu diesem Tagesordnungspunkt Herrn Dumm von der Bayernwerk AG. Dieser ging zunächst auf die Grundlagen und das bisherige Vorgehen zur Umrüstung der Straßenbeleuchtung ein. Herr Dumm stellte schließlich die Siteco LED Leuchte vor. Diese kann individuell vom Boden aus programmiert werden. Somit ist ohne großen Aufwand bei jeder Lampe für sich ein Herunterdimmen oder auch zeitweises Abschalten möglich. Die Umrüstung kostet für den ins Auge gefassten Bereich, also ohne Marienplatz bzw. Hochweg, wo Maßnahmen der Dorferneuerung anstehen, ca. 90.000,- €.

Im Rahmen der Dorferneuerung ist zur Umrüstung ggf. auch eine Förderung möglich. Zum Aufwand von 90.000,- € ist eine Förderung von 25 % möglich. Der entsprechende Antrag ist von der

Gemeinde zu stellen. Nach einer Genehmigungs- und Wartezeit von vermutlich über einem Jahr wäre dann die Umrüstung denkbar.

Herr Schrey vom Arbeitskreis Energie und Umwelt erläuterte die sich ergebende Amortisationszeit von 9,9 Jahren.

Die Gemeinde Brunn stellt den Antrag auf Förderung der Umrüstung wie vorgetragen und sieht die erforderlichen Mittel im Haushalt 2024 vor.

### **Bauantrag**

Dem erneut abgeändert vorliegenden Bauantrag wegen Errichtung eines Einfamilienwohnhauses in Brunn, Wiesenweg 4 stimmte der Gemeinderat zu, allerdings lehnte er hierzu die beantragten Befreiungen zu den Geschoßhöhen von 2,95 m statt 2,75 m sowie dem Trapezblechdach der Garage statt Ziegeldach ab.

### **Dorferneuerung Frauenberg/Eglsee**

Die Vorstandschaft der DE Frauenberg hat einige Entwürfe des Planers Plöchinger diskutiert und nach einer erneuten Begehung vor Ort ist als Ergebnis der beigefügte Vorentwurf zustande gekommen.

Herr Plöchinger erläuterte diesen ausführlich.

1. Das Kriegerdenkmal bleibt an seinem angestammten Platz.
2. Der Platz des Kriegerdenkmals wird geringfügig verkleinert und ist von beiden Seiten zugänglich.
3. Die versiegelte Fläche des Marienplatzes wird verringert und erhält dafür mehr Grünflächen, ebenso die Grenze zu Nachbarn wird mit Grünstreifen bedacht.
4. Die Straßenführung wird klarer ersichtlich und verkleinert.
5. Die Fläche des neuen Platzes wird nach Süden vergrößert und danach schließen Parkplätze für Menschen mit Behinderung an.
6. Der neue Platz vor der Kirche wird eingefriedet, so dass für Tiere ein erschwerter Zugang vorhanden ist.
7. Die Oberflächenentwässerung erfolgt mittig in der Straße und wird nach Westen abgeleitet.
8. Die Oberflächenentwässerung ab dem Kriegerdenkmal erfolgt an den beiden Seiten des Dorfangers in Richtung Weiher.
9. Die Kirchenverwaltung hat den vorgelegten Entwurf für sinnvoll und gut bewertet. Sie wünscht sich eine leichte Verlegung des barrierefreien Zugangs, so dass bei einem Einmarsch die Gläubigen geradlinig auf die Kirchentür zulaufen.
10. Ein weiterer Wunsch wäre zu prüfen, ob durch eine Geländeangleichung die beiden Stufen beim bestehen Zugang zur Kirche verschwinden könnten.

Abschließend wurden die Standorte für die Anschlagtafel und Ruhebänke beraten und die Möglichkeit der Beleuchtung der Kirche abgewogen. Der erarbeitete Entwurf wird zur Einsicht auf die Homepage der Gemeinde Brunn gestellt.

### Rathaus Laaber

Im Rathaus der VG wird es ab sofort einen dreizügigen Verwaltungsaufbau geben. Das sind im Einzelnen

- Fachbereich I: Allgemeine Verwaltung
- Fachbereich II: Finanzen
- Fachbereich III: Planen und Bauen

Die Geschäftsleitung und die Leitung des Fachbereiches I hat ab sofort die langjährige Mitarbeiterin Veronika Zwickl inne.

Der Fachbereich II leitet Philipp Eichenseer-Dießl und der Fachbereich III wird von Armin Wanke geführt. Dieser ist für die Gemeinde Brunn eine sehr wichtige Organisationseinheit. Es ist nun endlich gelungen den Fachbereich III mit drei Stellen zu versehen. In den nächsten Wochen sollen nun die erforderlichen Stellenbesetzungen vorgenommen werden, um wieder eine leistungsfähige und intakte Verwaltung zu bekommen.

### Ehrungen

Den Mitgliedern lag hierzu der von Bürgermeister Söllner erarbeitete Satzungsentwurf vor. Die bisherige Satzung soll insoweit geändert werden, dass künftig auch ausdrücklich für die Seniorenarbeit verdient gemachte gewürdigt werden können und dass zukünftig neben der Bürgermedaille auch eine Ehrenmedaille für Verdienste verliehen werden kann.

Die Mitglieder des Gemeinderates stimmten der Satzungsänderung einstimmig zu.

### Verkehrssicherungspflicht

Der Einbruch am Feldweg im Graben von der Autobahn Richtung „Schnapsmeier“ muss nun nach einem Gespräch Autobahndirektion, Wasserwirtschaftsamt, Amt für Ländliche Entwicklung und Gemeinde nach Vorlage einer Planung (3-Schichten-Aufbau) von der Gemeinde auf eigene Kosten gesichert werden. Die Autobahndirektion und das Amt für ländliche Entwicklung lehnen hierzu jegliche Verantwortung ab.

### Lärmschutz an der A3

Zum Bauantrag wegen Wiederherstellung und Erhöhung des Lärmschutzwalles Frauenberg wurde zum Sachstand nachgefragt. Zur Forderung der Autobahndirektion zu diesem Verfahren, dass die Gemeinde ein Entwässerungskonzept vorlegen solle, sollten rechtliche Prüfungen eingeleitet werden.

---

## Bekanntmachung

Mit Bescheid des Landratsamtes Regensburg vom 26.10.2023 (Az.: S31-3-641.20.30-DEU-BG Am Bahnhof) wurde der Gemeinde Deuerling die gehobene wasserrechtliche Erlaubnis für das Einleiten von Niederschlagswasser aus dem Baugebiet „Am Bahnhof“ sowie aus Teilbereichen der Kreisstraße R 13 und der Bundesstraße B 8 in einen Graben zur Schwarzen Laber erteilt.

Die gehobene Erlaubnis mit den dazugehörigen Plänen liegt **vom 05.12.2023 bis einschließlich 19.12.2023** in der Verwaltungsgemeinschaft Laaber, Jakobstraße 9, 93164 Laaber zur Einsicht aus.

Mit dem Ende der Auslegungsfrist gilt die Erlaubnis gegenüber den übrigen Betroffenen als zugestellt.

Der Bekanntmachungstext wird auch auf der Internetseite des Landratsamtes Regensburg unter <http://www.landkreis-regensburg.de/landratsamt/oeffentliche-bekanntmachungen/> eingestellt.

gez. Eichhammer  
Erster Bürgermeister

Ihr kompetenter Partner für Wasser-Wärme-Luft



# Scheid

**Rudolf Scheid Heizungsbau GmbH**

- Heizungsbau
- Sanitär
- Wärmepumpen
- Solaranlagen
- Kundendienst

Auweg 2  
93164 Brunn

Tel. 09498 / 1063  
Fax: 09498 / 2842

E-Mail: [heizung-scheid@t-online.de](mailto:heizung-scheid@t-online.de) · Internet: [www.heizung-scheid.de](http://www.heizung-scheid.de)



## Bekanntmachung

### **1. Änderung des Bebauungsplanes Gewerbegebiet „Brunn-Autobahn“ mit integriertem Grünordnungsplan der Gemeinde Brunn des Bereiches Breiten-Süd auf den Grundstücken Fl. Nrn.: 85/1, 86, 86/5, 87, 88, 320/42, 320/8, 320, 437/4, u. 320/14 der Gemarkung Brunn**

Der Gemeinderat Brunn hat in seiner Sitzung vom 14.02.2019 beschlossen, den rechtskräftigen Bebauungsplan Gewerbegebiet Brunn-Autobahn mit integriertem Grünordnungsplan in der Fassung vom 22.12.2015 zu ändern. Hierbei sollen unter anderem die Straßenführung und die Parzellierung geändert werden. Nach Ausarbeitung des Entwurfes durch das Ing.-Büro Kehler-Planung in Regensburg, in der Fassung vom 02.10.2023 und Beschlussfassung durch den Gemeinderat Brunn in der Sitzung vom 12.10.2023 besteht nun die Gelegenheit die frühzeitige Beteiligung der Öffentlichkeit gemäß § 3 Absatz 1 BauGB durchzuführen.

Die Unterlagen können in der Zeit vom

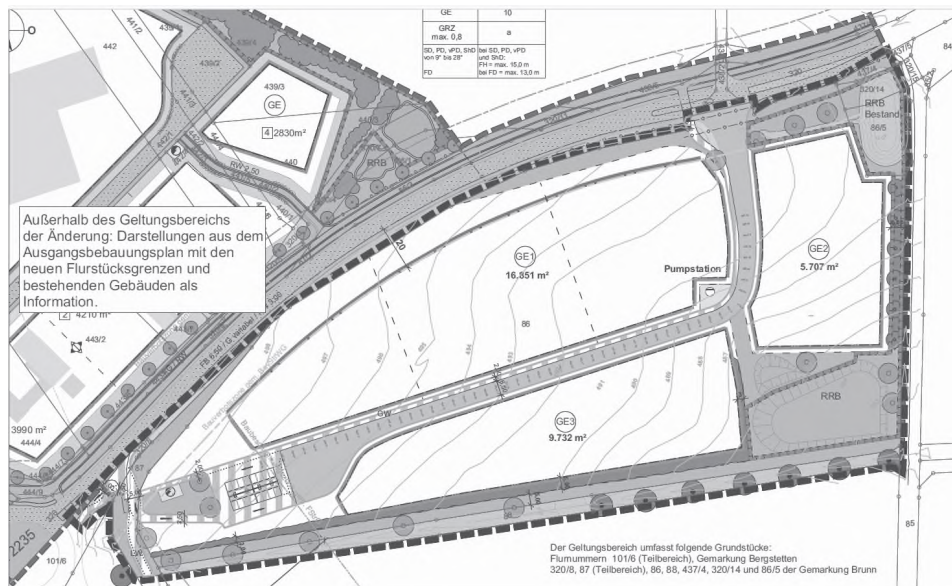
**04.12.2023 bis einschließlich 12.01.2024**

in der Bauabteilung des Rathauses Laaber, Zimmer 1.7, während der allgemeinen Dienststunden eingesehen werden. Zudem können diese auf der Homepage der Gemeinde Brunn <https://www.gemeinde-brunn.de/wirtschaft-und-bauen/bauleitplanung/> eingesehen werden.

#### **Datenschutz**

Die Verarbeitung personenbezogener Daten erfolgt auf der Grundlage der Art. 6 Absatz 1 Buchstabe e (DSGVO) i.V.m. § 3 BauGB und dem BayDSG. Sofern Sie Ihre Stellungnahme ohne Absenderangaben abgeben, erhalten Sie keine Mitteilung über das Ergebnis der Prüfung. Weitere Informationen entnehmen Sie bitte dem Formblatt „Datenschutzrechtliche Informationspflichten im Bauleitplanverfahren“, das ebenfalls öffentlich ausliegt.

Zur Verdeutlichung des Bereiches fügen wir hier einen Kartenausschnitt ein.



Der Beschluss wird hiermit öffentlich bekanntgemacht.

Laaber, den 27.11.2023

Gemeinde Brunn

gez. Söllner

Erster Bürgermeister

**NATURSTEINE**

**SCHMID**

**SCHMID**

Transport • Erdbau GmbH

Tel.: 09498-907330

E-Mail: [info@transporte-schmid.de](mailto:info@transporte-schmid.de)

Internet: [www.naturstein-schmid.de](http://www.naturstein-schmid.de)

☆ **Praxis für Podologie** ☆

☆ **M. Lobenhofer - Staatl. gepr. Podologin** ☆

☆ **medizinische und diabetische Fußpflege** ☆

☆ **Spangentechnik für eingewachsene Nägel** ☆

**Laaber, Schernrieder Straße 1**

☆ **Tel. Voranmeldung: 09498/904306** ☆

☆ **auch Hausbesuche** ☆

**Geschenkidee für Weihnachten!**

☆ **Fußpflege-Gutscheine erhältlich im** ☆

**Marktladen Böhm,**

**Marktplatz 6, Laaber, Tel. 09498/90 515 90**



**BEKANNTMACHUNG  
der Haushaltssatzung  
des Schulverbandes Deuerling  
für das Jahr 2023**

Der Schulverband Deuerling hat die Haushaltssatzung für das Jahr 2023 beschlossen. Die Haushaltssatzung tritt mit dem 01. Januar 2023 in Kraft.

Die Haushaltssatzung samt ihren Anlagen liegt bis zur nächsten Bekanntmachung einer Haushaltssatzung in der Geschäftsstelle der Verwaltungsgemeinschaft Laaber, Jakobstr. 9, 93164 Laaber (Zimmer 1.1) zur Einsicht innerhalb der allgemeinen Geschäftsstunden bereit (Art. 9 Abs. 1 BaySchFG, Art. 40 KommZG, Art. 65 Abs. 3 GO).

Das Landratsamt Regensburg hat den Haushalt mit Schreiben vom 27.10.2023, 12-027.13-Ba., rechtsaufsichtlich gewürdigt.

Der Haushalt enthält keine nach Art. 9 Abs. 1 BaySchFG, Art. 40 KommZG in Verbindung mit Art. 67 und 71 GO genehmigungspflichtigen Teile.

Laaber, den 27.11.2023

Schulverband Deuerling

gez. Eichhammer

Schulverbandsvorsitzender

**Haushaltssatzung  
des Schulverbandes Deuerling  
Landkreis Regensburg  
für das Haushaltsjahr 2023**

Auf Grund der Art. 9 BaySchFG, Art 40 Abs. 1 KommZG sowie der Art. 63 ff der Gemeindeordnung (GO) erlässt der Schulverband folgende Haushaltssatzung:

**§ 1**

Der als Anlage beigefügte Haushaltsplan für das Haushaltsjahr 2023 wird hiermit festgesetzt; er schließt im Verwaltungshaushalt in den Einnahmen u. Ausgaben mit 296.010 € und im Vermögenshaushalt in den Einnahmen u. Ausgaben mit 77.590 € ab.

**§ 2**

Kreditaufnahmen für Investitionen und Investitionsförderungsmaßnahmen sind nicht vorgesehen.

**§ 3**

Verpflichtungsermächtigungen im Vermögenshaushalt werden nicht festgesetzt.

**§ 4**

**Schulverbandsumlage**

1. Der durch sonstige Einnahmen nicht gedeckte Bedarf (Umlagesoll) zur Finanzierung von Ausgaben im Verwaltungshaushalt wird für das Haushaltsjahr 2023 auf 284.200 € festgesetzt und nach der Zahl der Verbandsschüler auf die Mitglieder des Schulverbandes umgelegt (Verwaltungsumlage).
2. Für die Berechnung der Schulverbandsumlage wird die maßgebende Schülerzahl nach dem Stand vom 01. Oktober 2022 auf 116 Verbandsschüler festgesetzt.
3. Die Verwaltungsumlage wird je Verbandsschüler auf 2.450 € festgesetzt.
4. Eine Investitionsumlage wird nicht festgesetzt.

**§ 5**

Der Höchstbetrag der Kassenkredite zur rechtzeitigen Leistung von Ausgaben nach dem Haushaltsplan wird auf 40.000 € festgesetzt.

**§ 6**

Die Haushaltsstellen 2110.52000 und 2110.57000 werden für übertragbar erklärt.

**§ 7**

Diese Haushaltssatzung tritt mit dem 01. Januar 2023 in Kraft.

Laaber, den 27.11.2023

Schulverband Deuerling

gez. Eichhammer

Schulverbandsvorsitzender

## **Entsorgungskalender 2024**

### **Wichtige Informationen für die Bürgerinnen und Bürger der VG Laaber**

Die Bürgerinnen und Bürger des Landkreises Regensburg waren es in der Vergangenheit gewohnt, Ende des Jahres eine gedruckte Version des Entsorgungskalenders über die Post verteilt zu bekommen.

Aus verschiedenen Gründen wird es dies ab sofort nicht mehr geben. Zum einen kam es in den vergangenen Jahren immer wieder zu Falschverteilungen, zum anderen hat aber auch nur ein Teil der Bevölkerung tatsächlich diesen gedruckten Kalender verwendet und es wurde eine Menge Papier verschwendet.

Die **Einführung der Abfall-App** in diesem Jahr macht uns hier ein gutes Stück flexibler.

In der App und auch im Internet unter

<https://www.landkreis-regensburg.de/buergerservice/abfallratgeber/entsorgungskalender/>

sind die Vorteile sofort ersichtlich:

- Durch die App sparen wir eine große Menge an Papier und schonen so die Umwelt.
- Alle Entsorgungstermine sind übersichtlich auf einen Blick dargestellt.
- Druck eines individuellen Papierexemplars ist dennoch jederzeit möglich.
- Eine Erinnerungsfunktion ist für einzelne Entsorgungstermine einstellbar.

**Es wird dennoch einige Leute geben, die die App nicht nutzen und lieber einen gedruckten Entsorgungskalender haben wollen. Aus diesem Grund finden Sie im Mitteilungsblatt den Entsorgungskalender für Ihre Gemeinde.**

# Entsorgungskalender 2024

Brunn



Januar		Februar		März		April		Mai		Juni	
1 Mo	Neujahr	1 Do		1 Fr	UM	1 Mo	Ostermontag	1 Di	Tag der Arbeit	1 Sa	
2 Di		2 Fr		2 Sa		2 Di	RM RC	2 Do		2 So	
3 Mi		3 Sa		3 So		3 Mi		3 Fr		3 Mo	2 3
4 Do		4 So		4 Mo	RM RC 0	4 Do		4 Sa		4 Di	
5 Fr		5 Mo	RM RC 6	5 Di		5 Fr		5 So		5 Mi	
6 Sa	Heilige Drei Könige	6 Di		6 Mi		6 Sa		6 Mo	1 9	6 Do	
7 So		7 Mi		7 Do		7 So		7 Di		7 Fr	
8 Mo	RM RC 2	8 Do		8 Fr		8 Mo	1 5	8 Mi		8 Sa	
9 Di		9 Fr	PT <sub>1</sub> PC <sub>1</sub>	9 Sa		9 Di		9 Do	Christi Himmelfahrt	9 So	
10 Mi	PT <sub>1</sub> PC <sub>1</sub>	10 Sa	UMH	10 So		10 Mi	PT <sub>1</sub> PC <sub>1</sub>	10 Fr	PT <sub>1</sub> PC <sub>1</sub>	10 Mo	RM RC 4
11 Do		11 So		11 Mo	1 1	11 Do		11 Sa		11 Di	
12 Fr		12 Mo	7	12 Di	PT <sub>1</sub> PC <sub>1</sub>	12 Fr		12 So		12 Mi	PT <sub>1</sub> PC <sub>1</sub>
13 Sa		13 Di		13 Mi		13 Sa		13 Mo	RM RC 0	13 Do	
14 So		14 Mi		14 Do		14 So		14 Di		14 Fr	
15 Mo	3	15 Do		15 Fr		15 Mo	RM RC 6	15 Mi	AR	15 Sa	
16 Di		16 Fr		16 Sa		16 Di		16 Do	UM	16 So	
17 Mi		17 Sa		17 So		17 Mi		17 Fr		17 Mo	2 5
18 Do		18 So		18 Mo	RM RC 2	18 Do		18 Sa		18 Di	UM
19 Fr		19 Mo	RM RC 8	19 Di		19 Fr		19 So	Pfingstsonntag	19 Mi	
20 Sa		20 Di		20 Mi		20 Sa		20 Mo	Pfingstmontag	2 1	20 Do
21 So		21 Mi		21 Do		21 So		21 Di		21 Fr	
22 Mo	RM RC 4	22 Do		22 Fr		22 Mo	1 7	22 Mi		22 Sa	UMH
23 Di		23 Fr		23 Sa		23 Di		23 Do		23 So	
24 Mi		24 Sa		24 So		24 Mi		24 Fr		24 Mo	RM RC 6
25 Do		25 So		25 Mo	1 3	25 Do		25 Sa		25 Di	
26 Fr	PT <sub>2</sub> PC <sub>2</sub>	26 Mo	9	26 Di		26 Fr		26 So		26 Mi	
27 Sa		27 Mi	PT <sub>2</sub> PC <sub>2</sub>	27 Do		27 Sa		27 Mo	RM RC 2 2	27 Do	
28 So		28 Mi		28 Do	PT <sub>2</sub> PC <sub>2</sub>	28 So		28 Di		28 Fr	PT <sub>2</sub> PC <sub>2</sub>
29 Mo	5	29 Do		29 Fr	Karfreitag	29 Mo	RM RC 8	29 Mi		29 Sa	
30 Di				30 Sa		30 Di	PT <sub>2</sub> PC <sub>2</sub>	30 Do	Fronleichnam	30 So	
31 Mi				31 So	Ostersonntag			31 Fr	PT <sub>2</sub> PC <sub>2</sub>		

Juli		August		September		Oktober		November		Dezember	
1 Mo	2 7	1 Do		1 So	RM RC 3 6	1 Di		1 Fr	Allerheiligen	1 So	
2 Di		2 Fr		2 Mo		2 Mi		2 Sa		2 Mo	4 9
3 Mi		3 Sa		3 Di		3 Do	Tag der dt. Einheit	3 So		3 Di	UM
4 Do		4 So		4 Mi		4 Fr		4 Mo	4 5	4 Mi	
5 Fr		5 Mo	RM RC 3 2	5 Do		5 Sa		5 Di		5 Do	
6 Sa		6 Di		6 Fr		6 So		6 Mi		6 Fr	
7 So		7 Mi		7 Sa	UMH	7 Mo	4 1	7 Do		7 Sa	UMH
8 Mo	RM RC 8	8 Do		8 So		8 Di		8 Fr	UM	8 So	
9 Di		9 Fr	PT <sub>1</sub> PC <sub>1</sub>	9 Mo	3 7	9 Mi		9 Sa		9 Mo	RM RC 0
10 Mi		10 Sa		10 Di	PT <sub>1</sub> PC <sub>1</sub>	10 Do		10 So		10 Di	PT <sub>1</sub> PC <sub>1</sub>
11 Do	PT <sub>1</sub> PC <sub>1</sub>	11 So		11 Mi		11 Fr	PT <sub>1</sub> PC <sub>1</sub> UM	11 Mo	RM RC 6	11 Mi	
12 Fr		12 Mo	3 3	12 Do		12 Sa		12 Di	PT <sub>1</sub> PC <sub>1</sub>	12 Do	
13 Sa		13 Di		13 Fr		13 So		13 Mi		13 Fr	
14 So		14 Mi		14 Sa		14 Mo	RM RC 2	14 Do		14 Sa	
15 Mo	2 9	15 Do	Mariä Himmelfahrt	15 So		15 Di		15 Fr	UM	15 So	
16 Di		16 Fr		16 Mo	RM RC 8	16 Mi		16 Sa		16 Mo	5 1
17 Mi		17 Sa		17 So		17 Do		17 So		17 Di	
18 Do		18 So		18 Mi		18 Fr		18 Mo	4 7	18 Mi	
19 Fr		19 Mo	RM RC 3 4	19 Do		19 Sa		19 Di		19 Do	
20 Sa		20 Di		20 Fr		20 So		20 Mi		20 Fr	
21 So		21 Mi		21 Sa		21 Mo	4 3	21 Do		21 Sa	RM RC
22 Mo	RM RC 0	22 Do		22 So		22 Di		22 Fr	AR	22 So	
23 Di		23 Fr		23 Mo	3 9	23 Mi		23 Sa		23 Mo	5 2
24 Mi		24 Sa		24 Di		24 Do		24 So		24 Di	
25 Do		25 So		25 Mi		25 Fr	UM	25 Mo	RM RC 8	25 Mi	1. Weihnachtstag
26 Fr		26 Mo	3 5	26 Do	PT <sub>2</sub> PC <sub>2</sub>	26 Sa		26 Di	UM	26 Do	2. Weihnachtstag
27 Sa		27 Di		27 Fr		27 So		27 Mi		27 Fr	
28 So		28 Mi		28 Sa		28 Mo	RM RC 4 4	28 Do	PT <sub>2</sub> PC <sub>2</sub>	28 Sa	
29 Mo	3 1	29 Do		29 So		29 Di		29 Fr		29 So	
30 Di		30 Fr	PT <sub>2</sub> PC <sub>2</sub>	30 Mo	RM RC 0	30 Mi	PT <sub>2</sub> PC <sub>2</sub>	30 Sa		30 Mo	1
31 Mi	PT <sub>2</sub> PC <sub>2</sub>	31 Sa				31 Do				31 Di	PT <sub>2</sub> PC <sub>2</sub>

**PT** Papiertonne  
**1:** Brunn, Kirchhof, Pettenhof **2:** Babetsberg, Eglsee, Eiselberg, Frauenberg, Konstein, Münchsried

**PC** Papiercontainer  
**1:** Brunn, Kirchhof, Pettenhof **2:** Babetsberg, Eglsee, Eiselberg, Frauenberg, Konstein, Münchsried

RM Restmüll RC Restmüllcontainer RCG Restmüllcontainer G1 PT Papiertonne PC Papiercontainer UM Umweltmobil UMH Umweltmobil Direktanlieferung AR Altrefrein Ferien  
 Landratsamt Regensburg | Altmühlstraße 3 | 93059 Regensburg | Tel: 0941 4009-0 | Fax: 0941 4009-299 | poststelle@landratsamt-regensburg.de | www.landkreis-regensburg.de/landratsamt/

**Entsorger**  
**Meindl Entsorgungsservice GmbH**  
 Baierner Höhe 1-3  
 0941 830200

**Weitere Angaben zu Terminen**

**10.02.:** Umweltmobil Direktanlieferung  
 Fa. Meindl, Baierner Höhe 2, 93138 Lappersdorf (08:00 - 12:00)

**01.03.:** Umweltmobil  
 Duggendorf, Wertstoffhof (14:00 - 16:30)

**16.05.:** Umweltmobil  
 Brunn, Raifeisenlagerhaus (09:15 - 09:45); Laaber, Wertstoffhof (11:30 - 12:30); Hochdorf, Bushalle Fa. Wittl (08:00 - 08:45); Frauenberg, Parkplatz am Weiher (10:30 - 11:00)

**18.06.:** Umweltmobil  
 Kallmünz, Parkplatz Rückseite Feuerwehrhaus (09:00 - 10:00); Pielenhofen, Parkplatz Angerstraße (12:45 - 13:15)

**22.06.:** Umweltmobil Direktanlieferung  
 Fa. Meindl, Baierner Höhe 2, 93138 Lappersdorf (08:00 - 12:00)

**07.09.:** Umweltmobil Direktanlieferung  
 Fa. Meindl, Baierner Höhe 2, 93138 Lappersdorf (08:00 - 12:00)

**11.10.:** Umweltmobil  
 Kallmünz, Parkplatz Rückseite Feuerwehrhaus (12:30 - 16:30)

**25.10.:** Umweltmobil  
 Laaber, Wertstoffhof (13:00 - 17:00)

**08.11.:** Umweltmobil  
 Wolfseg, Wertstoffhof (15:00 - 17:00); Brunn, Raifeisenlagerhaus (14:00 - 14:30)

**15.11.:** Umweltmobil  
 Pielenhofen, Parkplatz Angerstraße (15:00 - 17:00)

**26.11.:** Umweltmobil  
 Endorf, Riederstr./Bushaltestelle (14:00 - 14:30)

**03.12.:** Umweltmobil  
 Deuerling, Regensburger Str. 28, Parkplatz (11:30 - 12:00)

**07.12.:** Umweltmobil Direktanlieferung  
 Fa. Meindl, Baierner Höhe 2, 93138 Lappersdorf (08:00 - 12:00)

## Aus dem Rathaus wird berichtet:

### Öffnungszeiten im Landratsamt Regensburg

Tel. 0941/40 09-0

<b>Mo</b>	<b>08.00 – 12.00 Uhr und 13.00 – 15.30 Uhr</b>
<b>Di</b>	<b>08.00 – 12.00 Uhr und 13.00 – 15.30 Uhr</b>
<b>Mi</b>	<b>08.00 – 12.00 Uhr</b>
<b>Do</b>	<b>08.00 – 12.00 Uhr und 13.00 – 17.30 Uhr</b>
<b>Fr</b>	<b>08.00 – 12.00 Uhr</b>

### Öffnungszeiten der Kfz-Zulassungsstelle

Tel. 0941/40 09-390

<b>Mo – Mi</b>	<b>07.30 – 11.30 Uhr, 13.00 – 15.00 Uhr</b>
<b>Do</b>	<b>07.30 – 11.30 Uhr, 13.00 – 17.00 Uhr</b>
<b>Fr</b>	<b>07.30 – 11.30 Uhr</b>

### Bevölkerungsstand am 30.06.2023

<b>Markt Laaber</b>	<b>5.371 Einwohner</b>
<b>Gemeinde Deuerling</b>	<b>1.962 Einwohner</b>
<b>Gemeinde Brunn</b>	<b>1.510 Einwohner</b>
<b>VG Laaber</b>	<b>8.843 Einwohner</b>

### Bayernwerk - Allgemeine Servicenummern:

#### Technischer Kundenservice

Baustrom/Hausanschluss, Anschluss Photovoltaik,  
Kabellagepläne, Gasleitungspläne  
Tel. 0941-28 00 33 11, Fax: 0941-28 00 33 12

#### Zähler und Messeinrichtungen:

Tel. 0941-28 00 33 77, Fax: 0941-28 00 33 78

#### Zählerstand – Ablesung

Serviceteam Jahresablesung,  
Zwischenablesung, Abmeldung  
Tel. 0871-96 56 01 60

#### Serviceteam – Einspeiser

Tel. 0871-96 56 01 20

#### Störungsnummer Strom

Tel. 0941-28 00 33 66

#### Störungsnummer Gas:

Tel. 0941-28 00 33 55

(Meldungen werden zu Ihrer Sicherheit aufgezeichnet!)

### Ausfall von Straßenlampen

Es ist unser Bestreben, die Straßenbeleuchtungsanlagen immer funktionsfähig zu erhalten. Da es jedoch nicht möglich ist, diese laufend zu überwachen, bitten wir die Bevölkerung, den Ausfall von Straßenlampen sofort mündlich oder telefonisch bei der Verwaltungsgemeinschaft Laaber (Tel. 09498/9401-13 oder -10) zu melden. Teilen Sie uns bitte auch die Lampen-Nr. mit, welche sich am Laternenmast befindet.

Vielen Dank für Ihre Mithilfe.

### Sperrmüll – Müllabladestation Haslbach

Nach wie vor können Bürger des Landkreises Regensburg bei der Müllabladestation Haslbach, Hofer Straße, Sperrmüll anliefern.

**Öffnungszeiten:** Montag bis Freitag 08.00 – 11.45 Uhr  
und 12.30 – 15.45 Uhr.

**Samstag: gem. Veröffentlichung auf [www.z-m-s.de](http://www.z-m-s.de)**

Anlieferungsformulare zur kostenlosen Anlieferung erhalten Sie im Rathaus, Zi. Nr. 07.

### Abfallwirtschaft

#### Entsorgung von Kühl- und Gefriergeräte

Kühlgeräte werden nach Voranmeldung bei der Firma **Meindl** Entsorgungsservice Lappersdorf von zu Hause abgeholt.

Tel. 0941/83020-0 oder Online-Anmeldung über:  
[www.meindl-entsorgung.de](http://www.meindl-entsorgung.de) oder [www.entsorgungsdaten.de](http://www.entsorgungsdaten.de)

### Pfarr- und Gemeindebücherei Deuerling

Am Kirchberg 14, 93180 Deuerling  
(in der Grundschule)

#### Öffnungszeiten: ◀ ◀ ◀

<b>Dienstag:</b>	<b>18.00 - 19.00 Uhr</b>
<b>Donnerstag:</b>	<b>17.00 - 18.00 Uhr</b>
<b>Sonntag:</b>	<b>10.00 - 11.30 Uhr</b>

### Marktbücherei Laaber

(neben der Mittelschule)

Tel. 09498-90 40 525

[buecherei@markt-laaber.de](mailto:buecherei@markt-laaber.de)

#### ÖFFNUNGSZEITEN

<b>Montag:</b>	<b>09.00 - 10.00 Uhr</b>
	<b>17.00 - 19.00 Uhr</b>
<b>Donnerstag:</b>	<b>15.00 - 17.00 Uhr</b>

### Besuchen Sie uns im Internet:

[www.vg-laaber.de](http://www.vg-laaber.de)

Sie können den Veranstaltungskalender der VG Laaber auch im Internet einsehen.

### Postfiliale Deuerling

Lusenstraße 2, 93180 Deuerling

#### Öffnungszeiten

<b>Montag:</b>	<b>14:00 - 16:00 Uhr</b>
<b>Dienstag:</b>	<b>14:00 - 16:00 Uhr</b>
<b>Mittwoch:</b>	<b>10:00 - 12:00 Uhr</b>
<b>Donnerstag:</b>	<b>14:00 - 16:00 Uhr</b>
<b>Freitag:</b>	<b>10:00 - 12:00 Uhr</b>
<b>Samstag:</b>	<b>10:00 - 11:00 Uhr</b>

### Kontaktdaten der VG Laaber

VG Laaber

Jakobstraße 9

93164 Laaber

Tel.: 09498/94 01-0

Fax: 09498/94 01-99

<b>Bauamt</b>	<b>09498/9401-25 od. 17</b>
<b>Einwohnermeldeamt</b>	<b>09498/9401-14 od. 26</b>
<b>Kasse</b>	<b>09498/9401-16</b>
<b>Standesamt</b>	<b>09498/9401-15</b>
<b>Vorzimmer Bürgermeister</b>	<b>09498/9401-10</b>

[vg.laaber@vg-laaber.de](mailto:vg.laaber@vg-laaber.de)

## Öffnungszeiten der Kompostplätze für den Bereich der VG Laaber

### Grüngutlagerplatz Pollenried

#### Öffnungszeiten:

<b>Sommerzeit:</b>	Di	14.00 – 18.00 Uhr
	Fr	15.00 – 18.00 Uhr
	Sa	08.00 – 13.00 Uhr
<b>Winterzeit:</b>	Di	14.00 – 17.00 Uhr
	Fr	15.00 – 17.00 Uhr
	Sa	08.00 – 13.00 Uhr

### Kompostplatz Beratzhausen

#### Öffnungszeiten

Mi	14.00 – 17.00 Uhr (Winterzeit)
Mi	14.00 – 18.00 Uhr (Sommerzeit)
Fr	15.00 – 17.00 Uhr (Winterzeit)
Fr	15.00 – 18.00 Uhr (Sommerzeit)
Sa	08.00 – 13.00 Uhr

### Der Kompostplatz Hemau wurde Ende 2015 als Kompostplatz geschlossen.

### Grüngut kann aber weiterhin zu den Öffnungszeiten des Wertstoffhofes in Hemau abgegeben werden.

#### Öffnungszeiten Wertstoffhof Hemau:

Di	15.00 – 18.00 Uhr
Fr	09.00 – 12.00 u. 13.00 – 16.00 Uhr (MEZ) 13.00 – 19.00 Uhr (MESZ)
Sa	09.00 – 12.00 u. 13.00 – 15.00 Uhr (nur MESZ)

### Winterruhe auf den Kompostplätzen

Jahreszeitbedingt werden die Kompostplätze des Landkreises Regensburg in Beratzhausen, Regenstauf sowie der Grüngutlagerplatz Pollenried (ehemals Kompostplatz)

ab dem **04.12.2023** für die Öffentlichkeit geschlossen.

Letztmals kann am **Samstag, 02.12.2023**  
von 8.00-13.00 Uhr angeliefert werden.

Unaufschiebbare größere, insbesondere gewerbliche Anlieferungen ab dem 04.12.2023 sind nur nach rechtzeitiger vorheriger Anmeldung beim Landkreis Regensburg (Tel. Nr. 0941/4009-363) möglich. Diese Regelung gilt auch für Christbaumsammelaktionen durch Gemeinden und sonstige Organisationen.

Für Anlieferungen von Grüngut und Holzigen Abfällen in Kleinmengen stehen weiterhin die Grüngutcontainer in den Wertstoffhöfen zur Verfügung.

Am **Samstag, dem 13.01.2024** sind die landkreiseigenen Kompostplätze Beratzhausen und Regenstauf sowie der Grüngutlagerplatz Pollenried von 08.00 bis 13.00 Uhr für die Anlieferung von naturbelassenen Weihnachtsbäumen und Adventskränzen, d.h. ohne Weihnachtsschmuck jeglicher Art, Farb- u. Schneespray, Drähten und insbesondere Lametta, geöffnet. An diesem Tag sind auch die Anlieferung von kompostierbaren Grünrückständen entsprechend den Annahmebedingungen sowie der Kauf von Kompost möglich.

Ab **Samstag, den 24.02.2024** kann wieder zu den gewohnten Öffnungszeiten angeliefert werden.

### Bürgersprechstunde des Marktes Laaber

Jeden 1. Donnerstag im Monat  
von 16.30 Uhr bis 17.30 Uhr  
im Markuszentrum Waldetzenberg.

Keine Bürgersprechstunde in der Ferienzeit  
und an Feiertagen.

gez. Hans Schmid  
Erster Bürgermeister

## ↘ Bitte beachten ↙

### Wertstoffhöfe Laaber, Deuerling u. Pollenried

Bauschutt und Grünabfälle können aus Kapazitätsgründen in den Wertstoffhöfen nur in kleinen Mengen angenommen werden. Größere Mengen Grünabfälle sind auf die vom Landkreis eingerichteten Kompostplätze zu fahren.

Aus organisatorischen Gründen bitten wir zur Anlieferung so frühzeitig zu kommen, dass die Öffnungszeiten eingehalten werden können.

### Öffnungszeiten Wertstoffhof Laaber:

Mo	08.00 – 12.00 Uhr
Fr	13.00 – 17.00 Uhr
Sa	08.00 – 12.00 Uhr

### Bitte beachten!

Der Wertstoffhof in Laaber ist  
am 1. Weihnachtsfeiertag 25.12.2023,  
an Neujahr 01.01.2024 und  
an Hl.-Drei-König 06.01.2024  
geschlossen.

### Öffnungszeiten Wertstoffhof Deuerling:

#### 01. Oktober bis 31. März

Mi	14.00 – 17.00 Uhr
Sa	09.00 – 12.00 Uhr

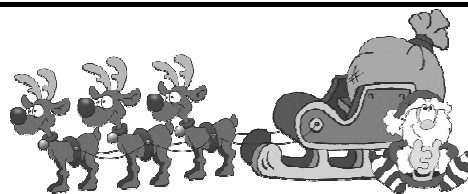
### Bitte beachten!

Der Wertstoffhof in Deuerling  
ist an Hl.-Drei-König 06.01.2024  
geschlossen.

### Öffnungszeiten Wertstoffhof Nittendorf/Pollenried:

Di	14.00 – 18.00 Uhr
Mi	14.00 – 18.00 Uhr
Fr	14.00 – 18.00 Uhr
Sa	08.00 – 12.00 Uhr

Sperrmüllmeldekarten sind auf den Wertstoffhöfen und im Rathaus Zi. Nr. 07 erhältlich.



## Bitte beachten!!

Anzeigenschluss  
für die Dezemberausgabe  
des Mitteilungsblattes mit den  
Weihnachtsanzeigen  
und Neujahrsgrüßen  
ist Montag, 04. Dezember.





## STANDESAMT LAABER

Für Eheschließungen im Jahr **2024** bieten wir Ihnen samstags folgende Termine an:

- |          |           |
|----------|-----------|
| 6. April | 6. Juli   |
| 4. Mai   | 3. August |

Eine Trauung kann zwischen 10 Uhr und 12 Uhr stattfinden.

Bei Fragen können Sie uns gerne kontaktieren:  
standesamt@vg-laaber.de

Alle Angaben unter Vorbehalt, Änderungen werden bekanntgegeben.



### Apotheken-Notdienst Dezember 2023

- 25.11. – 01.12. Stadt-Apotheke Parsberg  
 02.12. – 08.12. Bernstein-Apotheke Nittendorf & Rathaus-Apotheke Velburg  
 09.12. – 15.12. Hauser-Apotheke Beratzhausen  
 16.12. – 22.12. Apotheke am Rathaus Hemau  
 23.12. – 29.12. Markt-Apotheke Laaber  
 30.12. – 31.12. Marien-Apotheke Seubersdorf & Marien-Apotheke Sinzing

**Alle Angaben ohne Gewähr!!**

### Fundsachen:

Im Fundbüro des Rathauses, Zi. 03, wurden abgegeben:

**Brille mit schwarzen Bügeln und Gläser mit schwarzem Rahmen**, gefunden im Hademarweg Nähe Markt-Apotheke Laaber; **Goldring mit einer Blüte mit weinroten Steinen**, gefunden im Eingangsbereich der Arztpraxis Dr. Geisler/Mederer in Laaber; **Haustürschlüssel an einem türkisfarbenen Band mit Tiermotiv**, gefunden im Talweg in Laaber; **einzelner Schlüssel mit Anhänger Schutzengel und Anhänger Minion und Schwimmring-Ente**, gefunden Nähe Eichenstraße, Waldrand beim großen Garagenparkplatz in Waldetzenberg; **Mobiltelefon Samsung blau**, gefunden OT Haslach, Straße „Am Haslach 32“ auf der Wiese; **Buntbartschlüssel mit rostiger Patina an einem schwarzen Schlüsselband mit Aufschrift „stadler“**, gefunden beim Hydranten gegenüber KiGa St. Franziskus im Talweg in Laaber.

**HINWEIS:** Die Fundsachen sind auch auf der Website der VG Laaber unter [www.vg-laaber.de/Startseite/Aktuelles/Fundsachen](http://www.vg-laaber.de/Startseite/Aktuelles/Fundsachen) veröffentlicht.

**!!Bitte unbedingt beachten!!**

### Anzeigenschluss

**für das Mitteilungsblatt Dezember**

**ist Montag,**

**der 04. Dezember 2023.**

## Notfallmappe des Landkreises Regensburg

Jeder von uns kann ganz plötzlich – durch Krankheit oder Unfall – auf Hilfe angewiesen sein. Die Servicestelle für Senioren im Landkreis Regensburg hat für Sie deshalb eine Notfallmappe erstellt. Die Broschüre soll dazu beitragen, dass Sie selbst und Ihre Angehörigen auf einen Notfall besser vorbereitet sind.

**Die Notfallmappe ist im Rathaus Laaber, Zi. 05 und Zi. 06, kostenlos erhältlich.**

## Reparatur-Café Deuerling im Reithnerhaus Deuerling

Das Reparatur-Café Deuerling hat jeden 3. Samstag im Monat von 13 Uhr bis 17 Uhr geöffnet. Repariert wird Alles, was zu uns getragen werden kann! Elektro(klein)geräte, Kleinmöbel, Haushaltsartikel, Spielzeug, Fahrräder, Kleidung, Uhren, PC und Handy, Schleifarbeiten.

Der Biergarten ist bei schönem Wetter geöffnet.

**Es werden auch immer ehrenamtliche Reparatoren\*innen gesucht!**

Auskünfte gerne unter [reparaturcafe-deuerling@online.de](mailto:reparaturcafe-deuerling@online.de) und Tel. 0176/84305474. Weitere Informationen unter [www.reparaturcafe-deuerling.de](http://www.reparaturcafe-deuerling.de)

**Das Reparatur-Café im Reithnerhaus hat im Dezember 2023 geschlossen!!**

\*\*\*\*\*

### Unser Tipp

### Weihnachtsgeschenke

Der <b>Bildband „Markt Laaber</b>	
Ein Streifzug durch die Geschichte des Marktes Laaber in Wort und Bild“	<b>20,00 €</b>
<b>Bürgerkrug</b> ohne Zinndeckel	<b>8,00 €</b>
Das <b>Heimatbuch der Gemeinde Brunn</b>	
„Geschichte einer Landgemeinde“	<b>22,00 €</b>
„A Kirm voller G’schichtn“	<b>9,90 €</b>
von Christa Sienel	
<b>Bildband „Laaber in alten Ansichten“</b>	<b>19,00 €</b>
Tasse mit „Motiv Markt Laaber“	1 <b>2,00 €</b>

Der **Fotokalender 2024 des Marktes Laaber** ist am 03.12.2023 am Stand des Kulturförderkreises Laaber am Laaberer Adventsmarkt und ab 04.12. 2023 im Marktladen Böhme und im Rathaus Laaber, Zi. 07, zum Preis von 3,50 € erhältlich.

\*\*\*\*\*

# Entsorgungskalender 2024

Deuerling



Januar		Februar		März		April		Mai		Juni	
1 Mo Neujahr	1	1 Do		1 Fr		1 Mo Ostermontag	1 4	1 Mi Tag der Arbeit		1 Sa	
2 Di		2 Fr		2 Sa		2 Di		2 Do		2 So	
3 Mi RM RC		3 Sa		3 So		3 Mi		3 Fr		3 Mo	2 3
4 Do		4 So		4 Mo	1 0	4 Do		4 Sa		4 Di	
5 Fr		5 Mo	6	5 Di		5 Fr		5 So		5 Mi RM RC	
6 Sa Heilige Drei Könige		6 Di		6 Mi		6 Sa		6 Mo	1 9	6 Do	
7 So		7 Mi		7 Do		7 So		7 Di		7 Fr	
8 Mo	2	8 Do PT <sub>1</sub> PC <sub>1</sub>		8 Fr		8 Mo	1 5	8 RMRCPT <sub>1</sub> PC <sub>1</sub> UM		8 Sa	
9 Di PT <sub>1</sub> PC <sub>1</sub>		9 Fr PT <sub>2</sub> PC <sub>2</sub>		9 Sa		9 Di PT <sub>1</sub> PC <sub>1</sub>		9 Do Christi Himmelfahrt		9 So	
10 Mi PT <sub>2</sub> PC <sub>2</sub>		10 Sa UMH		10 So		10 RM RC PT <sub>2</sub> PC <sub>2</sub>		10 Fr PT <sub>2</sub> PC <sub>2</sub> AR		10 Mo	2 4
11 Do		11 So		11 Mo PT <sub>1</sub> PC <sub>1</sub> 1		11 Do		11 Sa		11 Di PT <sub>1</sub> PC <sub>1</sub>	
12 Fr		12 Mo	7	12 Di PT <sub>2</sub> PC <sub>2</sub>		12 Fr		12 So		12 Mi PT <sub>2</sub> PC <sub>2</sub>	
13 Sa		13 Di		13 Mi RM RC		13 Sa		13 Mo	2 0	13 Do	
14 So		14 Mi		14 Do		14 So		14 Di		14 Fr	
15 Mo	3	15 Do RM RC		15 Fr		15 Mo	1 6	15 Mi		15 Sa UM	
16 Di		16 Fr		16 Sa		16 Di		16 Do UM		16 So	
17 Mi RM RC		17 Sa		17 So		17 Mi		17 Fr		17 Mo	2 5
18 Do		18 So		18 Mo	1 2	18 Do		18 Sa		18 Di UM	
19 Fr		19 Mo	8	19 Di		19 Fr UM		19 So Pfingstsonntag		19 Mi RM RC	
20 Sa		20 Di		20 Mi		20 Sa UM		20 Mo Pfingstmontag	2 1	20 Do	
21 So		21 Mi		21 Do		21 So		21 Di		21 Fr	
22 Mo	4	22 Do		22 Fr		22 Mo	1 7	22 Mi		22 Sa UMH	
23 Di		23 Fr		23 Sa		23 Di		23 Do RM RC		23 So	
24 Mi		24 Sa UM		24 So		24 Mi RM RC		24 Fr		24 Mo	2 6
25 Do		25 So		25 Mo	1 3	25 Do		25 Sa		25 Di	
26 Fr		26 Mo	9	26 Di RM RC		26 Fr		26 So		26 Mi	
27 Sa		27 Di		27 Mi		27 Sa UM		27 Mo	2 2	27 Do	
28 So		28 Mi RM RC		28 Do		28 So		28 Di		28 Fr	
29 Mo	5	29 Do		29 Fr Karfreitag		29 Mo	1 8	29 Mi		29 Sa	
30 Di		30 Sa		30 So		30 Di		30 Do Fronleichnam		30 So	
31 Mi RM RC				31 So Ostersonntag				31 Fr			

Juli		August		September		Oktober		November		Dezember	
1 Mo	2 7	1 Do		1 So		1 Di		1 Fr Allerheiligen		1 So	
2 Di		2 Fr		2 Mo	3 6	2 Mi		2 Sa		2 Mo	4 9
3 Mi RM RC		3 Sa		3 Di		3 Do Tag der dt. Einheit		3 So		3 Di UM	
4 Do		4 So		4 Mi		4 Fr		4 Mo	4 5	4 Mi RM RC	
5 Fr		5 Mo	3 2	5 Do		5 Sa		5 Di		5 Do	
6 Sa		6 Di		6 Fr		6 So		6 Mi RM RC		6 Fr PT <sub>1</sub> PC <sub>1</sub>	
7 So		7 Mi		7 Sa UMH		7 Mo	4 1	7 Do		7 Sa UMH	
8 Mo	2 8	8 Do PT <sub>1</sub> PC <sub>1</sub>		8 So		8 Di		8 Fr PT <sub>1</sub> PC <sub>1</sub> UM		8 So	
9 Di		9 Fr PT <sub>2</sub> PC <sub>2</sub>		9 Mo PT <sub>1</sub> PC <sub>1</sub> 3 7		9 Mi RM RC		9 Sa		9 Mo	5 0
10 Mi PT <sub>1</sub> PC <sub>1</sub>		10 Sa		10 Di PT <sub>2</sub> PC <sub>2</sub>		10 Do PT <sub>1</sub> PC <sub>1</sub>		10 So		10 Di PT <sub>2</sub> PC <sub>2</sub>	
11 Do PT <sub>2</sub> PC <sub>2</sub>		11 So		11 Mi RM RC		11 Fr PT <sub>2</sub> PC <sub>2</sub>		11 Mo	4 6	11 Mi	
12 Fr		12 Mo	3 3	12 Do		12 Sa		12 Di PT <sub>2</sub> PC <sub>2</sub>		12 Do	
13 Sa		13 Di		13 Fr		13 So		13 Mi		13 Fr	
14 So		14 Mi RM RC		14 Sa		14 Mo	4 2	14 Do		14 Sa	
15 Mo	2 9	15 Do Maria Himmelfahrt		15 So		15 Di		15 Fr UM		15 So	
16 Di		16 Fr		16 Mo	3 8	16 Mi		16 Sa		16 Mo	5 1
17 Mi RM RC		17 Sa		17 Di		17 Do		17 So		17 Di	
18 Do		18 So		18 Mi		18 Fr		18 Mo	4 7	18 Mi RM RC	
19 Fr		19 Mo	3 4	19 Do		19 Sa		19 Di		19 Do	
20 Sa		20 Di		20 Fr		20 So		20 Mi		20 Fr	
21 So		21 Mi		21 Sa		21 Mo	4 3	21 Do RM RC AR		21 Sa	
22 Mo	3 0	22 Do		22 So		22 Di		22 Fr		22 So	
23 Di		23 Fr		23 Mo	3 9	23 Mi RM RC		23 Sa		23 Mo	5 2
24 Mi		24 Sa		24 Di		24 Do		24 So		24 Di	
25 Do		25 So		25 Mi RM RC		25 Fr UM		25 Mo	4 8	25 Mi 1. Weihnachtstag	
26 Fr		26 Mo	3 5	26 Do		26 Sa		26 Di UM		26 Do 2. Weihnachtstag	
27 Sa		27 Di		27 Fr		27 So		27 Mi UM		27 Fr	
28 So		28 Mi RM RC		28 Sa		28 Mo	4 4	28 Do UM		28 Sa	
29 Mo	3 1	29 Do		29 So		29 Di		29 Fr		29 So	
30 Di		30 Fr		30 Mo	4 0	30 Mi		30 Sa UM		30 Mo	1
31 Mi RM RC		31 Sa				31 Do				31 Di	

Entsorger
<b>Meindl Entsorgungsservice GmbH</b> Baierner Höhe 1-3 0941 830200
<b>Pöppel Abfallwirtschaft und Städtereinigung GmbH</b> Am Kastlacker 6 09441 50560
<b>Wertstoffhöfe</b>
<b>Deuerling</b> Heimberger Straße, 93280 Deuerling April - September Mi 14.00 - 18.00 Uhr Sa 08.00 - 12.00 Uhr
<b>Oktober - März</b> Mi 14.00 - 17.00 Uhr Sa 09.00 - 12.00 Uhr
<b>Weitere Angaben zu Terminen</b>
10.02.: Umweltmobil Direktanlieferung Fa. Meindl, Baierner Höhe 2, 93138 Lappersdorf (08.00 - 12.00)
24.02.: Umweltmobil Nittendorf, Wertstoffhof Pollenried (08.00 - 12.00)
19.04.: Umweltmobil Pettendorf, Wertstoffhof Kneiting (16.00 - 18.00)
20.04.: Umweltmobil Deuerling, Wertstoffhof (08.00 - 12.00)
27.04.: Umweltmobil Pettendorf, Bauhof, Hauptstr. 29 a (13:45 - 14:45)
08.05.: Umweltmobil Hemau, Wertstoffhof (13:30 - 15:00)
16.05.: Umweltmobil Brunn, Raifeisenlagerhaus (09:15 - 09:45); Laaber, Wertstoffhof (11:30 - 12:30)
15.05.: Umweltmobil Sinzing, Wertstoffhof (09.00 - 12.00)
18.06.: Umweltmobil Pielenhofen, Parkplatz Angerstraße (12:45 - 13:15); Dettenhofen, Bushaltestelle (13:45 - 14:00)
22.06.: Umweltmobil Direktanlieferung Fa. Meindl, Baierner Höhe 2, 93138 Lappersdorf (08.00 - 12.00)
07.09.: Umweltmobil Direktanlieferung Fa. Meindl, Baierner Höhe 2, 93138 Lappersdorf (08.00 - 12.00)
25.10.: Umweltmobil Laaber, Wertstoffhof (13:00 - 17:00)
08.11.: Umweltmobil Brunn, Raifeisenlagerhaus (14.00 - 14:30)
15.11.: Umweltmobil Pielenhofen, Parkplatz Angerstraße (15.00 - 17.00)
26.11.: Umweltmobil Endorf, Riederstr./Bushaltestelle (14.00 - 14:30)
27.11.: Umweltmobil Pettendorf, Bauhof, Hauptstr. 29 a (13:45 - 14:45)
28.11.: Umweltmobil Nittendorf, Wertstoffhof Pollenried (08.00 - 09:45); Sinzing, Wertstoffhof (14.00 - 15.00)
30.11.: Umweltmobil Hemau, Wertstoffhof (09.00 - 12.00)
03.12.: Umweltmobil Deuerling, Regensburger Str. 28, Parkplatz (11:30 - 12:00)
07.12.: Umweltmobil Direktanlieferung Fa. Meindl, Baierner Höhe 2, 93138 Lappersdorf (08.00 - 12.00)

<b>PT</b>	<b>Papiertonne</b>
1:	Hillohe
2:	Deuerling ohne Hillohe
<b>PC</b>	<b>Papiercontainer</b>
1:	Hillohe
2:	Deuerling ohne Hillohe

RM Restmüll RC Restmüllcontainer RCG Restmüllcontainer Gs PT Papiertonne PC Papiercontainer UM Umweltmobil UMH Umweltmobil Direktanlieferung AR Altrefen Ferien

Landratsamt Regensburg | Altmühlstraße 3 | 93059 Regensburg | Tel: 0941 4009-0 | Fax: 0941 4009-299 | poststelle@landratsamt-regensburg.de | www.landkreis-regensburg.de/landratsamt/

# VERWALTUNGSGEMEINSCHAFT LAABER

Landkreis Regensburg



Für unsere **Bauverwaltung** suchen wir ab sofort eine/n (d)

## Technischen Sachbearbeiter

oder

## Verwaltungsmitarbeiter/in (VFA-K oder Beamter 2. QE)

### Das Aufgabengebiet:

- Planung und Durchführung von Maßnahmen im Tiefbaubereich
- Leitungsfunktion für Bauhöfe und Hausmeister/Gebäudereinigung (sog. infrastrukturelles Gebäudemanagement)
- Mitarbeit wasserrechtliche Verfahren, Entwässerung
- Abwasserabgabe
- Vollzug Bayerische Bauordnung
- Unterstützung Fachbereichsleiter

### Wir erwarten:

- eine abgeschlossene Ausbildung als **Techniker** mit Fachrichtung **Bauwesen** (m/w/d) oder **Meister** in einem **Tiefbaugewerk** (m/w/d) oder **Verwaltungsmitarbeiter** mit **Erfahrungen im Tiefbau** (m/w/d)
- mehrjährige Berufs- und Baustellenerfahrung
- fundierte Kenntnisse in den einschlägigen Rechtsgebieten des Aufgabenbereiches wären von Vorteil
- selbstständiges Arbeiten, Eigeninitiative und Teamfähigkeit
- sicherer Umgang mit Microsoft-Office-Produkten
- gute mündliche und schriftliche Ausdrucksweise
- Führerschein Klasse B

### Wir bieten:

- eine interessante, abwechslungsreiche und herausfordernde Tätigkeit
- eine leistungsgerechte Bezahlung nach dem Tarifvertrag für den öffentlichen Dienst (TVöD).
- Gelegenheit zur Fortbildung

### Interesse?

Dann schicken Sie uns Ihre vollständige Bewerbung bis spätestens **10.01.2024** an

**Verwaltungsgemeinschaft Laaber,  
Herrn Gemeinschaftsvorsitzenden Hans Schmid,  
Jakobstraße 9, 93164 Laaber**

*Allgemeine Informationen erhalten Sie telefonisch bei unserer Geschäftsleiterin Frau Veronika Zwickl unter der Telefonnummer 09498/9401-27.*

# Entsorgungskalender 2024

Laaber - Ortsteile



Januar		Februar		März		April		Mai		Juni	
1 Mo Neujahr	1	1 Do		1 Fr UM		1 Mo Ostermontag	1 4	1 Mi Tag der Arbeit		1 Sa	
2 Di RM RC		2 Fr		2 Sa UM		2 Di		2 Do		2 So	
3 Mi		3 Sa		3 So		3 Mi		3 Fr		3 Mo	2 3
4 Do PT1 PC1		4 So		4 Mo	1 0	4 Do		4 Sa		4 Di RM RC	
5 Fr PT2 PC2		5 Mo	6	5 Di		5 Fr PT1 PC1		5 So		5 Mi	
6 Sa Heilige Drei Könige		6 Di PT1 PC1		6 Mi		6 Sa		6 Mo PT1 PC1 9		6 Do PT1 PC1	
7 So		7 Mi PT2 PC2		7 Do PT1 PC1		7 So		7 RM RC PT2 PC2		7 Fr PT2 PC2	
8 Mo		8 Do PT3 PC3		8 Fr PT2 PC2		8 Mo PT2 PC2 5		8 Mi PT3 PC3 UM		8 Sa	
9 Di PT3 PC3	2	9 Fr		9 Sa		9 RM RC PT3 PC3		9 Do Christi Himmelfahrt		9 So	
10 Mi		10 Sa UMH		10 So		10 Mi		10 Fr		10 Mo	2 4
11 Do		11 So		11 Mo PT3 PC3 1		11 Do		11 Sa		11 Di PT3 PC3	
12 Fr		12 Mo	7	12 Di RM RC		12 Fr		12 So		12 Mi	
13 Sa		13 Di		13 Mi		13 Sa		13 Mo	2 0	13 Do	
14 So		14 Mi RM RC		14 Do		14 So		14 Di		14 Fr	
15 Mo		15 Do	3	15 Fr		15 Mo	1 6	15 Mi AR		15 Sa	
16 Di RM RC		16 Fr		16 Sa		16 Di		16 Do UM		16 So	
17 Mi		17 Sa		17 So		17 Mi		17 Fr		17 Mo	2 5
18 Do PT4 PC4		18 So		18 Mo	1 2	18 Do		18 Sa		18 Di RM RC	
19 Fr PT5 PC5		19 Mo	8	19 Di		19 Fr PT4 PC4		19 So Pfingstsonntag		19 Mi	
20 So		20 Di PT4 PC4		20 Mi		20 Sa UM		20 Mo Pfingstmontag	2 1	20 Do PT4 PC4	
21 Sa		21 Mi PT5 PC5		21 Do PT4 PC4		21 So		21 Di		21 Fr PT5 PC5	
22 Mo	4	22 Do		22 Fr PT5 PC5		22 Mo PT5 PC5 7		22 RM RC PT4 PC4		22 Sa UMH	
23 Di		23 Fr		23 Sa		23 Di RM RC		23 Do PT5 PC5		23 So	
24 Mi		24 Sa UM		24 So		24 Mi		24 Fr		24 Mo	2 6
25 Do		25 So		25 Mo RM RC 13		25 Do		25 Sa		25 Di	
26 Fr		26 Mo	9	26 Di		26 Fr		26 So		26 Mi	
27 Sa		27 Di RM RC		27 Mi		27 Sa		27 Mo	2 2	27 Do	
28 So		28 Mi		28 Do		28 So		28 Di		28 Fr	
29 Mo		29 Do		29 Fr Karfreitag		29 Mo	1 8	29 Mi		29 Sa	
30 Di RM RC				30 Sa		30 Di		30 Do Fronleichnam		30 So	
31 Mi				31 So Ostersonntag		31 Mi					

Juli		August		September		Oktober		November		Dezember	
1 Mo	2 7	1 Do		1 So		1 Di		1 Fr Allerheiligen		1 So	
2 Di RM RC		2 Fr		2 Mo	3 6	2 Mi		2 Sa		2 Mo	4 9
3 Mi PT1 PC1		3 Sa		3 Di		3 Do Tag der dt. Einheit		3 So		3 Di RM RC UM	
4 Do		4 So		4 Mi		4 Fr		4 Mo	4 5	4 Mi PT1	
5 Fr		5 Mo	3 2	5 Do PT1 PC1		5 Sa		5 Di RM RC		5 Do PT2 PC2	
6 Sa		6 Di PT1 PC1		6 Fr PT2 PC2		6 So		6 Mi PT1 PC1		6 Fr PT3 PC3	
7 So		7 Mi PT2 PC2		7 Sa UMH		7 Mo	4 1	7 Do PT2 PC2		7 Sa UMH	
8 Mo	2 8	8 Do PT3 PC3		8 So		8 RM RC PT1 PC1		8 Fr PT3 PC3 UM		8 So	
9 Di PT2 PC2		9 Fr		9 Mo PT3 PC3 3 7		9 Mi PT2 PC2		9 Sa		9 Mo	5 0
10 Mi PT3 PC3		10 Sa		10 Di RM RC		10 Do PT3 PC3		10 So		10 Di	
11 Do		11 So		11 Mi		11 Fr		11 Mo	4 6	11 Mi	
12 Fr		12 Mo	3 3	12 Do		12 Sa		12 Di		12 Do	
13 Sa		13 Di RM RC		13 Fr		13 So		13 Mi		13 Fr	
14 So		14 Mi		14 Sa		14 Mo	4 2	14 Do		14 Sa	
15 Mo	2 9	15 Do Mariä Himmelfahrt		15 So		15 Di		15 Fr		15 So	
16 Di RM RC		16 Fr		16 Mo	3 8	16 Mi		16 Sa		16 Mo	5 1
17 Mi		17 Sa		17 Di		17 Do		17 So		17 Di RM RC	
18 Do		18 So		18 Mi		18 Fr		18 Mo	4 7	18 Mi PT4 PC4	
19 Fr PT4 PC4		19 Mo	3 4	19 Do PT4 PC4		19 Sa		19 Di RM RC		19 Do PT5 PC5	
20 Sa		20 Di		20 Fr PT5 PC5		20 So		20 Mi PT4 PC4		20 Fr	
21 So		21 Mi		21 Sa		21 Mo	4 3	21 Do PT5 PC5		21 Sa	
22 Mo	3 0	22 Do		22 So		22 RM RC PT4 PC4		22 Fr AR		22 So	
23 Di PT5 PC5		23 Fr PT4 PC4		23 Mo	3 9	23 Mi PT5 PC5		23 Sa		23 Mo	5 2
24 Mi		24 Sa		24 Di RM RC		24 Do		24 So		24 Di	
25 Do		25 So		25 Mi		25 Fr UM		25 Mo	4 8	25 Mi 1. Weihnachtstag	
26 Fr		26 Mo PT5 PC5 3 5		26 Do		26 Sa		26 Di UM		26 Do 2. Weihnachtstag	
27 Sa		27 Di RM RC		27 Fr		27 So		27 Mi		27 Fr	
28 So		28 Mi		28 Sa		28 Mo	4 4	28 Do UM		28 Sa	
29 Mo	3 1	29 Do		29 So		29 Di		29 Fr		29 So	
30 Di RM RC		30 Fr		30 Mo	4 0	30 Mi		30 Sa UM		30 Mo	1
31 Mi		31 Sa		31 Do		31 Do				31 Di RM RC	

Entsorger	
<b>Meindl Entsorgungsservice GmbH</b> Baierner Höhe 1-3 09441 830200	
<b>Pöppel Abfallwirtschaft und Städtereinigung GmbH</b> Am Kastlacker 6 09441 50560	
<b>Wertstoffhöfe</b>	
<b>Laaber/Brunn</b> Bahnhofstraße Laaber, 93164 Laaber ganzjährig Mo 08.00 - 12.00 Uhr Fr 13.00 - 17.00 Uhr Sa 08.00 - 12.00 Uhr	
<b>Weitere Angaben zu Terminen</b>	
10.02.: Umweltmobil Direktanlieferung Fa. Meindl, Baierner Höhe 2, 93138 Lappersdorf (08.00 - 12.00)	
24.02.: Umweltmobil Nittendorf, Wertstoffhof Pollenried (08.00 - 12.00)	
01.03.: Umweltmobil Duggendorf, Wertstoffhof (14.00 - 16.30)	
02.03.: Umweltmobil Beratzhausen, Volksfestplatz (09.00 - 12.00)	
20.04.: Umweltmobil Deuerling, Wertstoffhof (08.00 - 12.00)	
08.05.: Umweltmobil Hemau, Wertstoffhof (13.30 - 15.00)	
16.05.: Umweltmobil Brunn, Raifeisenlagerhaus (09.15 - 09.45); Bergstetten, FFW Gerätehaus (10.00 - 10.15); Laaber, Wertstoffhof (11.30 - 12.30); Großsetzenberg, Gasthaus Vieracker (13.30 - 14.00)	
22.06.: Umweltmobil Direktanlieferung Fa. Meindl, Baierner Höhe 2, 93138 Lappersdorf (08.00 - 12.00)	
07.09.: Umweltmobil Direktanlieferung Fa. Meindl, Baierner Höhe 2, 93138 Lappersdorf (08.00 - 12.00)	
25.10.: Umweltmobil Laaber, Wertstoffhof (13.00 - 17.00)	
08.11.: Umweltmobil Brunn, Raifeisenlagerhaus (14.00 - 14.30)	
26.11.: Umweltmobil Endorf, Riederstr./Bushaltestelle (14.00 - 14.30); Beratzhausen, Volksfestplatz (11.00 - 12.00)	
28.11.: Umweltmobil Nittendorf, Wertstoffhof Pollenried (08.00 - 09.45)	
30.11.: Umweltmobil Hemau, Wertstoffhof (09.00 - 12.00)	
03.12.: Umweltmobil Deuerling, Regensburger Str. 28, Parkplatz (11.30 - 12.00); Waldetzenberg, Bushaltestelle "Markusweg" (13.00 - 13.30)	
07.12.: Umweltmobil Direktanlieferung Fa. Meindl, Baierner Höhe 2, 93138 Lappersdorf (08.00 - 12.00)	

- RM Restmüll RC Restmüllcontainer
- RCG Restmüllcontainer G1 PT Papiertonne
- PC Papiercontainer UM Umweltmobil
- UMH Umweltmobil Direktanlieferung AR Altreifen
- Ferien

Landratsamt Regensburg  
Altmühlstraße 3 | 93059 Regensburg  
Tel: 09441 4009-0 | Fax: 09441 4009-299  
poststelle@landratsamt-regensburg.de  
www.landkreis-regensburg.de/landratsamt/

PT	Papiertonne				
	1: Großsetzenberg, Kleinetzenberg, Münchsmühle	2: Anger, Endfeld, Endorf, Endorfmühle, Eselburg, Högerlsee, Lindenhof, Papiermühle, Reiserbügl, Ried, Schafbrückmühle, Schaggenhofen	3: Edlhausen, Hinterzhof, Kühberg, Windschnur, Ziegelhütte	4: Berghof, Eisenhammer, Hartmühle, Schernried, Schrammlhof, Türklmühle	5: Bergstetten, Polzhausen, Waldetzenberg, Weißsenkirchen

PC	Papiercontainer				
	1: Großsetzenberg, Kleinetzenberg, Münchsmühle	2: Anger, Endfeld, Endorf, Endorfmühle, Eselburg, Högerlsee, Lindenhof, Papiermühle, Reiserbügl, Ried, Schafbrückmühle, Schaggenhofen, Ziegelhütte	3: Edlhausen, Hinterzhof, Kühberg, Windschnur	4: Berghof, Eisenhammer, Hartmühle, Schernried, Schrammlhof, Türklmühle	5: Bergstetten, Polzhausen, Waldetzenberg, Weißsenkirchen



## Landrätin Tanja Schweiger würdigte herausragendes ehrenamtliches Engagement Vorbilder für Generationen

**Regensburg (RL).** Landrätin Tanja Schweiger zeichnete vierzehn Landkreisbürgerinnen und Landkreisbürger für deren langjähriges, oft jahrzehntelanges bürgerschaftliches Engagement aus. Bei einer Feierstunde im Landratsamt wurde sechs Bürgerinnen und Bürger das Ehrenzeichen des Bayerischen Ministerpräsidenten verliehen; fünf Feldgeschworene wurden für deren 25jährige Tätigkeit geehrt, drei Kommunalpolitiker erhielten die Kommunalen Dankurkunde für ihr außerordentliches Engagement in der Kommunalpolitik. An der Feierstunde nahmen auch MdB Stefan Schmidt, MdB Carolin Wagner, MdL Jürgen Mistol, Leitender Vermessungsdirektor Alfons Steimer, Amt für Digitalisierung, Breitband und Vermessung; sowie die Bürgermeister der Heimatgemeinden der Geehrten teil.

„Diese Medaillien, Ehrenzeichen und Urkunden sind Ausdruck des Dankes und der Anerkennung für Ihr ehrenamtliches und bürgerschaftliches Engagement“, so Landrätin Tanja Schweiger bei ihrer Ansprache. Ohne dieses Engagement könne eine Gesellschaft nicht gelingen. „Egal in welchem Verein oder in welcher Organisation: Es ist das ehrenamtliche Engagement, das dem gesellschaftlichen Leben Wert verleiht“, sagte die Landrätin. Durch ihr jahrelanges Wirken seien die Geehrten Vorbild für Generationen und hätten ihr Umfeld mit ihren Ideen und durch ihre Einsatzbereitschaft geprägt. „Für Ihr langjähriges gemeinnütziges Wirken möchte ich Ihnen ein herzliches ‚Vergelt’s Gott‘ sagen“, so die Landrätin.

### Kommunales Engagement gewürdigt

Johann Gleixner aus Schaggenhofen, wurde mit der Kommunalen Dankurkunde für sein außerordentliches Engagement in der Kommunalpolitik geehrt.



v. l. Erster Bürgermeister Hans Schmid, Frau Gleixner, Herr Johann Gleixner  
Landrätin Tanja Schweiger Text/Foto: LRA/Beate Geier

---

## Räumpflicht der Gehbahnen im Winter

Der Winter steht vor der Tür und der alljährliche Kampf gegen Schnee und Eis geht in die nächste Runde. Deshalb wollen wir an dieser Stelle die rechtliche Situation darlegen und alle Bürgerinnen und Bürger bitten, auch im eigenen Interesse, ihren Pflichten nachzukommen.

Die **Räumpflicht für den Fußgängerverkehr** ist durch die **Eigentümer der anliegenden Grundstücke** durchzuführen.

Diese umfasst das Freihalten von Schnee und Eis der Gehwege. **Ist ein Gehweg nicht vorhanden**, so ist am **Straßenrand ein Streifen von 1 m** von Schnee und Eis freizuhalten. Die Verwendung von Tausalz ist nur bei besonderer Glättegefahr (z. B. an Treppen oder starken Steigungen) zulässig.

Diese Verpflichtung besteht täglich von 7.00 Uhr (an Sonn- und Feiertagen 8.00 Uhr) bis 20.00 Uhr.

In diesem Zusammenhang werden die Kraftfahrer gebeten, ihre Autos so abzustellen, dass das Räumfahrzeug ohne Behinderung die Straßen räumen kann und dass sie frühzeitig ihre Fahrzeuge mit Winterreifen ausstatten.

### Hecken, Sträucher und Bäume

Hecken, Sträucher und Bäume in Privatgrundstücken sind von den Grundstückseigentümern so zurückzuschneiden, dass nichts in den öffentlichen Raum hinausragt. Insbesondere ist darauf zu achten, dass über der Straße ein Raum von 4,50 m Höhe frei ist.

Bitte überprüfen auch Sie ihr Grundstück und schneiden Ihre Hecken zurück.

Auf die entsprechenden Verordnungen der Gemeinden Brunn und Deuerling sowie des Marktes Laaber wird hiermit verwiesen.

# Rathaus Laaber

## Wichtig: Rathaus geschlossen



Liebe Mitbürgerinnen und Mitbürger,

das Rathaus Laaber ist von **Mittwoch den 27.12.2023 bis einschließlich Freitag den 29.12.2023 komplett geschlossen.**

Für unaufschiebbare Beurkundungen im Bereich Standesamt (z.B. Geburten, Sterbefällen oder Vaterschaftsanerkennungen) ist die telefonische Erreichbarkeit gewährleistet. Die Rufnummer wird auf der Homepage der Verwaltungsgemeinschaft Laaber ([www.vg-laaber.de](http://www.vg-laaber.de)) veröffentlicht.

Wir bitten Sie daher dies bei Ihrer Planung zu berücksichtigen und bereits jetzt schon einen Termin bei uns zu vereinbaren.

Ab Dienstag den 02.01.2024 steht Ihnen der Service des Rathauses wie gewohnt zur Verfügung.

# Markt Laaber

## Straßensperrung Adventsmarkt



Für den Adventsmarkt am 03.12.2023 wird **der große und kleine Marktplatz von 11.00 Uhr bis 21.00 Uhr für den Verkehr gesperrt.**

Bitte folgen Sie der ausgeschilderten Umleitung.

Die Hütten für den Adventsmarkt werden bereits am 24.11.2023 aufgestellt. Somit wird für den Bereich des Marktplatzes von **24.11.2023 bis zum 03.12.2023 ein absolutes Halteverbot** gelten. Widerrechtlich abgestellt Fahrzeuge werden kostenpflichtig abgeschleppt werden.

Die Anwohner des großen und kleinen Marktplatzes werden gebeten ihre Autos in den Garagen und auf der Mühlwiese abzustellen.

Vielen Dank für Ihr Verständnis!

# Rathaus Laaber

## Terminvereinbarung Bürgerbüro



Liebe Mitbürgerinnen und Mitbürger,

seit September diesen Jahres steht das Bürgerbüro vor besonderen Herausforderungen. Das Bürgerbüro ist krankheitsbedingt für mehrere Monate nur noch mit einer Person besetzt.

Aus diesem Grund bitten wir Sie einen Termin für Ihre Anliegen zu vereinbaren. Termine können Sie gerne per E-Mail unter [buergerbueero@vg-laaber.de](mailto:buergerbueero@vg-laaber.de) (bitte Telefonnummer für Rückfragen angeben) oder telefonisch unter der 09498 9401-26 vereinbaren. Sollten wir im Bürgergespräch sein, werden Sie automatisch an die Vermittlung weitergeleitet.

Bitte unterstützen Sie uns in dieser Zeit, damit wir Ihre Anliegen zeitnah erledigen können. Wir hoffen auf Ihr Verständnis, wenn nicht alles umgehend erledigt werden kann.

Vielen Dank!  
Ihr Bürgerbüro

# Rathaus Laaber

## Informationen Bürgerbüro



Ab dem **01.01.2024** wird die Beantragung von Kinderreisepässen für Kinder von 0 bis 12 Jahren **nicht mehr möglich sein**.

Sie haben die Auswahl zwischen dem Personalausweis (Gültigkeitsbereich EU) und dem Reisepass. Diese Ausweisdokumente sind grundsätzlich 6 Jahre gültig. Sollte sich der/die Ausweisinhaber/in stark verändern, muss ggf. vor Ablauf der Gültigkeit ein neues Dokument beantragt werden.

Für die Beantragung von Ausweisdokumenten werden folgende Sachen benötigt. Die **Geburtsurkunde** (bei Erstaussstellung), ein **biometrisches Lichtbild** (nicht älter als 3 Monate), die Zustimmungserklärung des zweiten Elternteils (falls dieser beim Termin verhindert ist). Anwesend sein müssen die Eltern sowie die Kinder. Für Fragen stehen wir Ihnen natürlich gerne zur Verfügung.

# Entsorgungskalender 2024

Laaber - Hauptort



Januar		Februar		März		April		Mai		Juni	
1 Mo Neujahr	1	1 Do		1 Fr	UM	1 Mo Ostermontag	1 4	1 Mi Tag der Arbeit		1 Sa	
2 Di	RM <sub>1</sub> RC <sub>1</sub>	2 Fr		2 Sa	UM	2 Di		2 Do		2 So	
3 Mi		3 Sa		3 So		3 Mi		3 Fr	RM <sub>2</sub> RC <sub>2</sub>	3 Mo	2 3
4 Do		4 So		4 Mo	1 0	4 Do		4 Sa		4 Di	RM <sub>1</sub> RC <sub>1</sub>
5 Fr	PT <sub>2</sub> PC <sub>2</sub>	5 Mo	6	5 Di		5 Fr	RM <sub>2</sub> RC <sub>2</sub>	5 So		5 Mi	
6 Sa Heilige Drei Könige		6 Di		6 Mi		6 Sa		6 Mo	1 9	6 Do	
7 So		7 Mi	PT <sub>2</sub> PC <sub>2</sub>	7 Do	RM <sub>2</sub> RC <sub>2</sub>	7 So		7	RM <sub>1</sub> RC <sub>1</sub> PT <sub>2</sub> PC <sub>2</sub>	7 Fr	PT <sub>2</sub> PC <sub>2</sub>
8 Mo		8	RM <sub>2</sub> RC <sub>2</sub> PT <sub>3</sub> PC <sub>3</sub>	8 Fr	PT <sub>2</sub> PC <sub>2</sub>	8 Mo	PT <sub>2</sub> PC <sub>2</sub> 5	8 Mi	PT <sub>3</sub> PC <sub>3</sub> UM	8 Sa	
9 Di	PT <sub>3</sub> PC <sub>3</sub>	9 Fr		9 So		9	RM <sub>1</sub> RC <sub>1</sub> PT <sub>3</sub> PC <sub>3</sub>	9 Do	Christi Himmelfahrt	9 So	
10 Mi		10 Sa	UMH	10 So		10 Mi		10 Fr		10 Mo	2 4
11 Do	RM <sub>2</sub> RC <sub>2</sub>	11 So		11 Mo	PT <sub>3</sub> PC <sub>3</sub> 1	11 Do		11 Sa		11 Di	PT <sub>3</sub> PC <sub>3</sub>
12 Fr		12 Mo	7	12 Di	RM <sub>1</sub> RC <sub>1</sub>	12 Fr		12 So		12 Mi	
13 Sa		13 Di		13 Mi		13 Sa		13 Mo	2 0	13 Do	RM <sub>2</sub> RC <sub>2</sub>
14 So		14 Mi	RM <sub>1</sub> RC <sub>1</sub>	14 Do		14 So		14 Di		14 Fr	
15 Mo		15 Do		15 Fr		15 Mo	1 6	15 Mi	AR	15 Sa	
16 Di	RM <sub>1</sub> RC <sub>1</sub>	16 Fr		16 Sa		16 Di		16 Do	RM <sub>2</sub> RC <sub>2</sub> UM	16 So	
17 Mi		17 Sa		17 So		17 Mi		17 Fr		17 Mo	2 5
18 Do		18 So		18 Mo	1 2	18 Do	RM <sub>2</sub> RC <sub>2</sub>	18 Sa		18 Di	RM <sub>1</sub> RC <sub>1</sub>
19 Fr		19 Mo	8	19 Di		19 Fr		19 So	Pfingstsonntag	19 Mi	
20 Sa		20 Di		20 Mi		20 Sa	UM	20 Mo	Pfingstmontag	2 1	20 Do
21 So		21 Mi		21 Do	RM <sub>2</sub> RC <sub>2</sub>	21 So		21 Di		21 Fr	
22 Mo	4	22 Do	RM <sub>2</sub> RC <sub>2</sub>	22 Fr		22 Mo	1 7	22 Mi	RM <sub>1</sub> RC <sub>1</sub>	22 Sa	UMH
23 Di		23 Fr		23 Sa		23 Di	RM <sub>1</sub> RC <sub>1</sub>	23 Do		23 So	
24 Mi		24 Sa	UM	24 So		24 Mi		24 Fr		24 Mo	2 6
25 Do	RM <sub>2</sub> RC <sub>2</sub>	25 So		25 Mo	RM <sub>1</sub> RC <sub>1</sub> 1 3	25 Do		25 Sa		25 Di	
26 Fr		26 Mo	9	26 Di		26 Fr		26 So		26 Mi	
27 Sa		27 Di	RM <sub>1</sub> RC <sub>1</sub>	27 Mi		27 Sa		27 Mo	2 2	27 Do	RM <sub>2</sub> RC <sub>2</sub>
28 So		28 Mi		28 Do		28 So		28 Di		28 Fr	
29 Mo		29 Do		29 Fr	Karfreitag	29 Mo	1 8	29 Mi		29 Sa	
30 Di	RM <sub>1</sub> RC <sub>1</sub>			30 Sa		30 Di		30 Do	Fronleichnam	30 So	
31 Mi				31 So	Ostersonntag			31 Fr	RM <sub>2</sub> RC <sub>2</sub>		

Juli		August		September		Oktober		November		Dezember	
1 Mo	2 7	1 Do		1 So		1 Di		1 Fr	Allerheiligen	1 So	
2 Di	RM <sub>1</sub> RC <sub>1</sub>	2 Fr		2 Mo	3 6	2 Mi		2 Sa		2 Mo	4 9
3 Mi		3 Sa		3 Di		3 Do	Tag der dt. Einheit	3 So		3 Di	RM <sub>1</sub> RC <sub>1</sub> UM
4 Do		4 So		4 Mi		4 Fr	RM <sub>2</sub> RC <sub>2</sub>	4 Mo	4 5	4 Mi	
5 Fr		5 Mo	3 2	5 Do	RM <sub>2</sub> RC <sub>2</sub>	5 Sa		5 Di	RM <sub>1</sub> RC <sub>1</sub>	5 Do	PT <sub>2</sub> PC <sub>2</sub>
6 Sa		6 Di		6 Fr	PT <sub>2</sub> PC <sub>2</sub>	6 So		6 Mi		6 Fr	PT <sub>3</sub> PC <sub>3</sub>
7 So		7 Mi	PT <sub>2</sub> PC <sub>2</sub>	7 Sa	UMH	7 Mo	4 1	7 Do	PT <sub>2</sub> PC <sub>2</sub>	7 Sa	UMH
8 Mo	2 8	8	RM <sub>2</sub> RC <sub>2</sub> PT <sub>3</sub> PC <sub>3</sub>	8 So		8 Di	RM <sub>1</sub> RC <sub>1</sub>	8 Fr	PT <sub>3</sub> PC <sub>3</sub> UM	8 So	
9 Di	PT <sub>2</sub> PC <sub>2</sub>	9 Fr		9 Mo	PT <sub>3</sub> PC <sub>3</sub> 3 7	9 Mi	PT <sub>2</sub> PC <sub>2</sub>	9 Sa		9 Mo	5 0
10 Mi	PT <sub>3</sub> PC <sub>3</sub>	10 Sa		10 Di	RM <sub>1</sub> RC <sub>1</sub>	10 Do	PT <sub>3</sub> PC <sub>3</sub>	10 So		10 Di	
11 Do	RM <sub>2</sub> RC <sub>2</sub>	11 So		11 Mi		11 Fr		11 Mo	4 6	11 Mi	
12 Fr		12 Mo	3 3	12 Do		12 Sa		12 Di		12 Do	RM <sub>2</sub> RC <sub>2</sub>
13 Sa		13 Di	RM <sub>1</sub> RC <sub>1</sub>	13 Fr		13 So		13 Mi		13 Fr	
14 So		14 Mi		14 Sa		14 Mo	4 2	14 Do	RM <sub>2</sub> RC <sub>2</sub>	14 Sa	
15 Mo	2 9	15 Do	Mariä Himmelfahrt	15 So		15 Di		15 Fr		15 So	
16 Di	RM <sub>1</sub> RC <sub>1</sub>	16 Fr		16 Mo	3 8	16 Mi		16 Sa		16 Mo	5 1
17 Mi		17 Sa		17 Di		17 Do	RM <sub>2</sub> RC <sub>2</sub>	17 So		17 Di	RM <sub>1</sub> RC <sub>1</sub>
18 Do		18 So		18 Mi		18 Fr		18 Mo	4 7	18 Mi	
19 Fr		19 Mo	3 4	19 Do	RM <sub>2</sub> RC <sub>2</sub>	19 Sa		19 Di	RM <sub>1</sub> RC <sub>1</sub>	19 Do	
20 Sa		20 Di		20 Fr		20 So		20 Mi		20 Fr	
21 So		21 Mi		21 Do		21 Mo	4 3	21 Do		21 Sa	
22 Mo	3 0	22 Do	RM <sub>2</sub> RC <sub>2</sub>	22 So		22 Di	RM <sub>1</sub> RC <sub>1</sub>	22 Fr	AR	22 So	
23 Di		23 Fr		23 Mo	3 9	23 Mi		23 Sa		23 Mo	5 2
24 Mi		24 Sa		24 Di	RM <sub>1</sub> RC <sub>1</sub>	24 Do		24 So		24 Di	
25 Do	RM <sub>2</sub> RC <sub>2</sub>	25 So		25 Mi		25 Fr	UM	25 Mo	4 8	25 Mi	1. Weihnachtstag
26 Fr		26 Mo	3 5	26 Do		26 Sa		26 Di	UM	26 Do	2. Weihnachtstag
27 Sa		27 Di	RM <sub>1</sub> RC <sub>1</sub>	27 Fr		27 So		27 Mi		27 Fr	RM <sub>2</sub> RC <sub>2</sub>
28 So		28 Mi		28 Sa		28 Mo	4 4	28 Do	RM <sub>2</sub> RC <sub>2</sub> UM	28 Sa	
29 Mo		29 Do		29 So		29 Di		29 Fr		29 So	
30 Di	RM <sub>1</sub> RC <sub>1</sub>	30 Fr		30 Mo	4 0	30 Mi		30 Sa	UM	30 Mo	1
31 Mi		31 Sa				31 Do	RM <sub>2</sub> RC <sub>2</sub>			31 Di	RM <sub>1</sub> RC <sub>1</sub>

Entsorger	
<b>Meindl Entsorgungsservice GmbH</b> Baierner Höhe 1-3 0941 830200	
<b>Pöppel Abfallwirtschaft und Städtereinigung GmbH</b> Am Kastlacker 6 09441 50560	
<b>Wertstoffhöfe</b>	
<b>Laaber/Brunn</b> Bahnhofstraße Laaber, 93164, Laaber ganzjährig Mo 08.00 - 12.00 Uhr Fr 13.00 - 17.00 Uhr Sa 08.00 - 12.00 Uhr	
<b>Weitere Angaben zu Terminen</b>	
10.02.: Umweltmobil Direktanlieferung Fa. Meindl, Baierner Höhe 2, 93138 Lappersdorf (08:00 - 12:00)	
24.02.: Umweltmobil Nittendorf, Wertstoffhof Pollenried (08:00 - 12:00)	
01.03.: Umweltmobil Duggendorf, Wertstoffhof (14:00 - 16:30)	
02.03.: Umweltmobil Beratzhausen, Volksfestplatz (09:00 - 12:00)	
20.04.: Umweltmobil Deuerling, Wertstoffhof (08:00 - 12:00)	
08.05.: Umweltmobil Hemau, Wertstoffhof (13:30 - 15:00)	
16.05.: Umweltmobil Brunn, Raifeisenlagerhaus (09:15 - 09:45); Bergstetten, FFW Gerätehaus (10:00 - 10:15); Laaber, Wertstoffhof (11:30 - 12:30); Großsetzenberg, Gasthaus Vieracker (13:30 - 14:00)	
22.06.: Umweltmobil Direktanlieferung Fa. Meindl, Baierner Höhe 2, 93138 Lappersdorf (08:00 - 12:00)	
07.09.: Umweltmobil Direktanlieferung Fa. Meindl, Baierner Höhe 2, 93138 Lappersdorf (08:00 - 12:00)	
25.10.: Umweltmobil Laaber, Wertstoffhof (13:00 - 17:00)	
08.11.: Umweltmobil Brunn, Raifeisenlagerhaus (14:00 - 14:30)	
26.11.: Umweltmobil Endorf, Riederstr./Bushaltestelle (14:00 - 14:30); Beratzhausen, Volksfestplatz (11:00 - 12:00)	
28.11.: Umweltmobil Nittendorf, Wertstoffhof Pollenried (08:00 - 09:45)	
30.11.: Umweltmobil Hemau, Wertstoffhof (09:00 - 12:00)	
03.12.: Umweltmobil Deuerling, Regensburger Str. 28, Parkplatz (11:30 - 12:00); Waldetzenberg, Bushaltestelle "Markusweg" (13:00 - 13:30)	
07.12.: Umweltmobil Direktanlieferung Fa. Meindl, Baierner Höhe 2, 93138 Lappersdorf (08:00 - 12:00)	

RM Restmüll RC Restmüllcontainer RCG Restmüllcontainer G1 PT Papiertonne PC Papiercontainer UM Umweltmobil UMH Umweltmobil Direktanlieferung AR Altrefen Ferien  
 Landratsamt Regensburg | Altmühlstraße 3 | 93059 Regensburg | Tel: 0941 4009-0 | Fax: 0941 4009-299 | poststelle@landratsamt-regensburg.de | www.landkreis-regensburg.de/landratsamt/



RM	<p><b>Restmüll</b></p> <p><b>1:</b> Ahornweg, Am Chor, Am Gutsacker, Am Hofbau, Am Kalvarienberg, Am Kronbügl, Am Schloßberg, Am Turm, Auf der Schloßbreite, Bahnhofstraße, Beratzhausener Straße, Brunner Straße, Buchenweg, Burghof, Burgweg, Endorfer Straße, Erikaweg, Erzgebirgsstr., Fliederweg, Frauenberger Straße, Frühlingstraße, Hademarweg, Jakobstr., Kirchplatz, Marktplatz, Martinsweg, Mitterer Weg, Nordgaustr., Ostpreußenstr., Regensburger Straße, Rosenweg, Rückschwallerweg, Sachsenstr., Schaggenhofener Straße, Schernrieder Straße, Schlesierstr., Sonnenweg, Spitaläcker, Sudetenstr., Talweg, Tulpenweg, Weinbergweg</p> <p><b>2:</b> Augasse</p>
RC	<p><b>Restmüllcontainer</b></p> <p><b>1:</b> Ahornweg, Am Chor, Am Gutsacker, Am Hofbau, Am Kalvarienberg, Am Kronbügl, Am Schloßberg, Am Turm, Auf der Schloßbreite, Bahnhofstraße, Beratzhausener Straße, Brunner Straße, Buchenweg, Burghof, Burgweg, Endorfer Straße, Erikaweg, Erzgebirgsstr., Fliederweg, Frauenberger Straße, Frühlingstraße, Hademarweg, Jakobstr., Kirchplatz, Marktplatz, Martinsweg, Mitterer Weg, Nordgaustr., Ostpreußenstr., Regensburger Straße, Rosenweg, Rückschwallerweg, Sachsenstr., Schaggenhofener Straße, Schernrieder Straße, Schlesierstr., Sonnenweg, Spitaläcker, Sudetenstr., Talweg, Tulpenweg, Weinbergweg</p> <p><b>2:</b> Augasse</p>
PT	<p><b>Papiertonne</b></p> <p><b>2:</b> Am Chor, Am Gutsacker, Am Kalvarienberg, Am Turm, Augasse, Beratzhausener Straße, Hademarweg, Jakobstr., Kirchplatz, Marktplatz, Regensburger Straße, Schernrieder Straße, Talweg</p> <p><b>3:</b> Ahornweg, Am Hofbau, Am Kronbügl, Am Schloßberg, Auf der Schloßbreite, Bahnhofstraße, Brunner Straße, Buchenweg, Burghof, Burgweg, Endorfer Straße, Erikaweg, Erzgebirgsstr., Fliederweg, Frauenberger Straße, Frühlingstraße, Martinsweg, Mitterer Weg, Nordgaustr., Ostpreußenstr., Rosenweg, Rückschwallerweg, Sachsenstr., Schaggenhofener Straße, Schlesierstr., Sonnenweg, Spitaläcker, Sudetenstr., Tulpenweg, Weinbergweg</p>
PC	<p><b>Papiercontainer</b></p> <p><b>2:</b> Am Chor, Am Gutsacker, Am Kalvarienberg, Am Turm, Augasse, Beratzhausener Straße, Hademarweg, Jakobstr., Kirchplatz, Marktplatz, Regensburger Straße, Schernrieder Straße, Talweg</p> <p><b>3:</b> Ahornweg, Am Hofbau, Am Kronbügl, Am Schloßberg, Auf der Schloßbreite, Bahnhofstraße, Brunner Straße, Buchenweg, Burghof, Burgweg, Endorfer Straße, Erikaweg, Erzgebirgsstr., Fliederweg, Frauenberger Straße, Frühlingstraße, Martinsweg, Mitterer Weg, Nordgaustr., Ostpreußenstr., Rosenweg, Rückschwallerweg, Sachsenstr., Schaggenhofener Straße, Schlesierstr., Sonnenweg, Spitaläcker, Sudetenstr., Tulpenweg, Weinbergweg</p>

Landratsamt Regensburg | Altmühlstraße 3 | 93059 Regensburg | Tel: 0941 4009-0 | Fax: 0941 4009-299 | poststelle@landratsamt-regensburg.de | www.landkreis-regensburg.de/landratsamt/

## Kalender des Marktes Laaber für 2024

Auch für 2024 gibt es wieder den traditionellen Fotokalender „Laaber in alten Ansichten“. Unser Ortsheimatpfleger Karl Hammerl hat dazu wieder viele alte Aufnahmen mit entsprechenden Kommentaren sammeln können, die an längst vergangene Zeiten erinnern. Herzlichen Dank dafür und auch ein großes „Danke schön“ an unsere Mitbürger, die uns viele Fotos überlassen haben.

**Der Kalender wird am 03.12.2023 am Stand des Kulturförderkreises Laaber am Laaberer Adventsmarkt und ab 04.12.2023 im Marktladen Böhm und im Rathaus Laaber, Zi. 07 zum Preis von 3,50 Euro verkauft werden.**

### Lärmaktionsplanung des Eisenbahn-Bundesamtes (Runde 4)

Das Eisenbahn-Bundesamt startete am **20. November 2023** die zweite Phase der Öffentlichkeitsbeteiligung im Rahmen der Lärmaktionsplanung.

Bis zum **2. Januar 2024** können sich alle Bürgerinnen und Bürger an der Lärmaktionsplanung (Runde 4) beteiligen. Hierfür hat das Eisenbahn-Bundesamt die Beteiligungsplattform auf der Internetseite **laermaktionsplanung-schiene.de** freigeschaltet.

In der zweiten Phase der Öffentlichkeitsbeteiligung haben die Menschen die Möglichkeit, sich umfassend zum **Entwurf des Lärmaktionsplans (Runde 4) sowie zum Verfahren der Lärmaktionsplanung und der Öffentlichkeitsbeteiligung** zu äußern.

Informationen zur Teilnahme und den Entwurf zum Lärmaktionsplan finden alle Interessierten auf der Internetseite **laermaktionsplanung-schiene.de**

**Der Zweckverband der Wasserversorgungsgruppe Laaber-Naab, Beratzhausen, informiert:**

Ab **Mitte Dezember 2023** werden wir wieder die **Wasserzähler-Ablesekarten** an alle Abnehmer versenden.

Wir bitten Sie deshalb, nach Erhalt der Ablesekarte Ihren Wasserzählerstand zum 31.12. abzulesen und uns diesen bis spätestens **07. Januar 2024** auf einen der folgenden Wege mitzuteilen:

– per **Post** (einfach Ablesekarte ausfüllen und an uns senden)

– per **Online-Formular** ([www.zv-laaber-naab.de/ablesung](http://www.zv-laaber-naab.de/ablesung))

(Jetzt auch per **Smartphone/Tablet** bedienbar. Scannen Sie den **QR-Code** (finden Sie auch auf Ihrer Ablesekarte) mit Ihrem mobilen Gerät ab und Sie werden direkt zum Online-Formular weitergeleitet)

Als **Zugangsdaten** zur Online-Zählerablesung benötigen Sie Ihre **Zählernummer** sowie das **Passwort** – beide Angaben finden Sie **auf Ihrer Ablesekarte**.



Bitte melden Sie den Stand Ihres *Gartenwasserzählers* direkt Ihrer zuständigen Gemeinde- bzw. Stadtverwaltung.

Der Zweckverband dankt Ihnen für Ihre Mithilfe.

Franz Herrler, Werkleiter

**Impressum:**

Mitteilungsblatt und Amtsblatt der Verwaltungsgemeinschaft Laaber.

Das Mitteilungsblatt und Amtsblatt der Verwaltungsgemeinschaft Laaber erscheint monatlich und wird allen Haushaltungen kostenlos zugestellt.

Herausgeber: Verwaltungsgemeinschaft Laaber, Jakobstraße 9, 93164 Laaber, Telefon 0 94 98 / 94 01 13

Druck: Scheck Druck GmbH & Co. KG, Hemau, Telefon 09491/9536-0

Verantwortlich für den amtlichen Teil:

Für die Verwaltungsgemeinschaft Laaber der jeweilige Gemeinschaftsvorsitzende oder dessen Stellvertreter.

Für die Mitgliedsgemeinden Markt Laaber, Gemeinde Brunn, Gemeinde Deuerling, deren jeweiliger Bürgermeister.

Für die Schulverbände Laaber und Deuerling deren jeweiliger Schulverbandsvorsitzender.

Verantwortlich für den sonstigen (nichtamtlichen) Teil ist der Gemeinschaftsvorsitzende.

Namentlich gekennzeichnete Beiträge sind außer Verantwortung der Verwaltungsgemeinschaft.

Für die Anzeigenveröffentlichungen und Fremdbeilagen gelten die jeweils von der Verwaltungsgemeinschaft Laaber festgesetzten Preise.

Für nicht ausgelieferte Exemplare infolge höherer Gewalt oder anderer Ereignisse können keine Erstattungen vorgenommen werden.

Weitgehende Ansprüche, insbesondere auf Schadenersatz, sind ausdrücklich ausgeschlossen.

# Einladung



zum *Seniorenachmittag*  
des *Bayerischen Roten Kreuzes*  
am *10. Dezember 2023*

Zum diesjährigen *Seniorenachmittag* am

**10. Dezember 2023**

**um 14:30 Uhr**

**Einlass ab 14:15 Uhr**

**im Mehrzweckgebäude Deuerling  
Undorfer Str. 14**

laden wir sehr herzlich ein und würden uns freuen, auch Sie begrüßen zu dürfen.

In vorweihnachtlicher Atmosphäre möchten wir Ihnen auch dieses Jahr wieder einen unterhaltsamen Nachmittag bei Kaffee und Kuchen bereiten.

Bereitschaft Nittendorf-Deuerling  
des Bayerischen Roten Kreuzes

Wenn Sie am *Seniorenachmittag* am 10. Dezember 2023 teilnehmen möchten, werfen Sie diesen Abschnitt bei **Stefan Kapeller, Bussardweg 5, 93180 Deuerling** ein oder schicken uns eine E-Mail an [info@brk-nittendorf.de](mailto:info@brk-nittendorf.de).

Gerne können Sie uns auch anrufen, wenn Sie teilnehmen wollen (09498-9078323 - Anrufbeantworter).

Name: \_\_\_\_\_

nehme teil und bringe \_\_ Begleitpersonen mit

ich bitte um Abholung (Telefon & Adresse: \_\_\_\_\_)





# DANKE

... an alle, die beigetragen haben, dass wir auch in diesem Jahr wieder einen gelungenen Deuerlinger Burschenkirtea feiern konnten. Fotos: Pixelsius, Florian Josef und Deuerlinger Blasmusik



# Die Seniorenbeauftragten der Verwaltungsgemeinschaft Laaber

## Gemeinde Deuerling



**Ulrike Forster**  
Tel.: 09498 3928  
Handy: 0151/72515607  
ulrike.forster@bayern-ost.de

## Markt Laaber



**Nicole Rappl Anita Erz**  
Telefon über Gemeinde  
09498 / 94 01 - 14  
Seniorenbeauftragte.Laaber  
@vg-laaber.de

## Gemeinde Brunn



**Gerlinde Söllner**  
Tel. 09498/8358  
Handy 0160/3032217  
gerlinde.soellner@web.de

## OFFENER MITTAGSTISCH



Donnerstag, 14.12.23	Da Hieninger, Sportheim Beratzhausen	Schweinebraten mit Knödel und Salat	9,50 €	Anmeldung bei Frau Spangler 09498/1397
Freitag, 15.12.23	Brauereigasthof Goss, Deuerling	gebackenes Fischfilet mit Kartoffelsalat	8,00 €	Anmeldung bei Gasthof Goss 09498/1512

**Bitte beachten Sie die telefonische Anmeldung im Vorfeld. Vielen Dank!**

Zusätzlich organisiert Frau Spangler (Tel. 09498 / 1397) kleinere Essenstreffen.  
Alle Termine finden Sie auch in den VG-Apps in der Gruppe „Offener Mittagstisch“.

## SPIELE-VORMITTAG +++ SPIELE-VORMITTAG

Brettspiele, Kartenspiele, usw.

Herzlich willkommen sind Jung und Alt, die Spaß an Spielen haben und ein paar Stunden in geselliger Runde verbringen möchten.

**Am Donnerstag, den 14.12.2023 von 09.30 Uhr bis 11.30 Uhr  
im Gasthof Haller in Endorf.**

Ihr dürft gerne eure Lieblingsspiele mitbringen. Keine Anmeldung notwendig.

Informationen bei Christa Rappl (Laaber)





# AKTIVE SENIOREN +++ AKTIVE SENIOREN

(Hinweis: für ALLE Bürgerinnen und Bürger aus der VG usw.)

Die Dezemberwanderung führt uns am **8. Dezember als Nachtwanderung von Laaber zur Münchsmühle**.

Wir wandern in der Dämmerung auf dem Höhenweg zur Münchsmühle.

Dort können wir uns mit Glühwein aufwärmen. Dann geht's, hoffentlich bei Schnee und sternenklarer Nacht, im Labertal zurück nach Laaber. Die Wanderung hat eine Länge von ca. 9 km.

Wir treffen uns um 16:00 Uhr am Parkplatz Mühlwiese. Eventuell Stirn- oder Taschenlampe mitnehmen.

Eine Anmeldung ist nicht erforderlich. Die Teilnahme erfolgt auf eigenes Risiko und Verantwortung.

Nähere Informationen gibt es von Dieter Schwarzfischer, in der Laaber-App und in der Aktive-Senioren-Whats-App-Gruppe. Anmeldung für die WhatsApp-Gruppe unter 0174/8870457.

# GENERATION 60 PLUS +++ Gemeinde Brunn

**Freitag 01.12.2023**

**9.30 Uhr Fahrt ins Schwimmbad Bulmare**

Anmeldung bei Ulrike Soderer 09409 / 902 659

# INFOS +++ INFOS +++ INFOS +++ INFOS +++

Hier der Termin für die letzte Gemeindesprechstunden der VG Laaber in diesem Jahr:

**Donnerstag, 14.12.2023**

**14.00 – 16.00 Uhr**

Anmeldung bei der Pflegeberaterin & Wohnberaterin beim Landkreis Regensburg: Frau Mai Telefon 0941 4009-198 (Vertretung: Herr Steinkirchner Telefon: 0941 4009-712)

Bei Bedarf können wir die Gemeindesprechstunden gerne auch länger anbieten.

Wichtig ist für alle Termine – im Vorfeld eine telefonische Anmeldung!!!

Öffentliche, interdisziplinäre, virtuelle und kostenfreie Vortragsreihe der Döpfer Hochschule

## **GELINGENDES ALTERN – GELIEBT, GESUND UND GEISTIG FIT?**

**Ort:** Online über MS Teams (> Link nach Anmeldung)

**Kosten:** Keine (kostenfrei) - Öffentlich, kostenfrei & virtuell.

Anmeldung erforderlich unter: <https://www.hs-doeper.de/event/ringvorlesung-gelingendes-altern>

**06.12.2023 18:00 bis 19:00 Uhr Thema: Altersdepression (Prof. Dr. Katrin Kliegl)**

Noch mehr als bei jungen Menschen stellen Depressionen im Alter eine lebensbedrohliche Erkrankung dar. Vereinsamung, verminderte Selbstfürsorge und ein deutlich erhöhtes Suizidrisiko gehören – v.a. bei älteren Männern – zu den Faktoren, die für eine besonders entschlossene Behandlung der Altersdepression sprechen. Gleichzeitig wurden ältere Menschen und ihre spezifischen Bedürfnisse lange bei der Konzeption psychotherapeutischer Interventionen nur wenig berücksichtigt. In dem Vortrag von Prof. Dr. Katrin Kliegl, Professorin für Klinische Psychologie und Psychische Gesundheit an der HSD, werden aktuelle Forschungsergebnisse zur psychotherapeutischen Behandlung der Altersdepression vorgestellt. Besonderes Augenmerk liegt dabei auf häufigen Herausforderungen, aber auch zentralen Ressourcen älterer Menschen.



# *Der Kulturförderkreis Laaber e.V.*

*blickt auf ein erfolgreiches Jahr mit tollen  
Veranstaltungen zurück.*

*Mit den bewegenden „Lieder für den Frieden“, dem Erlebnistag für Familien,  
mit Thomas Dürrs musikalischen Zeitreise oder den wunderbaren  
italienischen Klängen von „I Cantautori“ auf der Mühlwiese, fanden kulturelle  
Highlights in Laaber statt und begeisterten die Besucher.*

*Für Ihr Kommen und Ihre Unterstützung bedankt sich die Vorstandschaft  
herzlich bei Ihnen.*

*Ein großer Dank auch an die Gemeinde Laaber mit Ihrem Bürgermeister Hans  
Schmid und der stets engagierten Unterstützung des Bauhofes.*

*Wir freuen uns auf ein neues Jahr mit weiteren kulturellen Schmankerln und  
Sie als Gast.*



*Einen Geschenktipp mit Doppelnutzen für Kulturinteressierte bietet der  
Kulturförderkreis am Weihnachtsmarkt oder gerne auch auf Bestellung:*



***Schenken Sie eine Mitgliedschaft im  
Kulturförderkreis e.V.***

*Im personalisierten Geschenkdesign und mit tollen Ermäßigungen bei den einzelnen  
Veranstaltungen sowie weiteren Vorteilen. Schenken Sie tolle Erlebnisse und  
unterstützen Sie die Kultur vor Ort.*



***Unser umtriebiger e.V. freut sich über neue Mitglieder und  
Euren Besuch!***

[www.kulturfoerderkreis-laaber.de](http://www.kulturfoerderkreis-laaber.de)

[info@kulturfoerderkreis-laaber.de](mailto:info@kulturfoerderkreis-laaber.de)

## Termine der Evang. Kirchengemeinde Hemau-Nittendorf bis 31.12.2023

### Gottesdienste:

03.12.23	10:00 Uhr	Familiengottesdienst in der Arche Nittendorf mit Pfr. Langbein
10.12.23	09:00 Uhr	Familiengottesdienst in der Friedenskirche Hemau mit Pfrin. Sollinger
10.12.23	10:30 Uhr	Familiengottesdienst im kath. Pfarrheim Beratzhausen mit Pfrin. Sollinger
17.12.23	10:00 Uhr	Gottesdienst mit Abendmahl in der Arche Nittendorf mit Prädikant Thomayer
24.12.23	15:00 Uhr	Kinder-Christvesper mit Krippenspiel in der Friedenskirche Hemau mit Pfrin. Sollinger
24.12.23	15:00 Uhr	Kinder-Christvesper mit Krippenspiel in der Arche Nittendorf mit Pfr. Langbein
24.12.23	17:00 Uhr	Christvesper in der Friedenskirche Hemau mit Pfrin. Sollinger
24.12.23	17:00 Uhr	Christvesper in der Arche Nittendorf mit Pfr. Langbein
24.12.23	18:30 Uhr	Christvesper im kath. Pfarrheim Beratzhausen mit Pfrin. Sollinger
26.12.23	10:00 Uhr	Gottesdienst mit Abendmahl in der Friedenskirche Hemau mit Pfr. Langbein
31.12.23	17:00 Uhr	Gottesdienst im kath. Pfarrheim Beratzhausen mit Pfrin. Sollinger
31.12.23	18:00 Uhr	Gottesdienst in der Friedenskirche Hemau mit Pfrin. Sollinger
31.12.23	18:00 Uhr	Gottesdienst in der Arche Nittendorf mit Pfr. Langbein

### Veranstaltungen:

10.12.23	16:00 Uhr	Weihnachtskonzert der besonderen Art mit dem Chor Liedertafel und weiteren in der Friedenskirche Hemau
20.12.23	16:00 Uhr	Bibelkreis bei Fam. Fleischer in Hemau, Info bei Prädikant Baude

### Jugendgruppe:

Treffen immer mittwochs ab 17.45 Uhr

### **Büro der Arche Nittendorf:**

Büro Tel.: 09404 32 20      Pfarrer Langbein Tel.: 09404 64 30 164      Sprechzeiten nach Vereinbarung  
Gemeindezentrum Arche, Bernsteinstraße 22, 93152 Nittendorf  
E-Mail Pfr. Langbein: arne.langbein@elkb.de      E-Mail: pfarramt.hemau-nittendorf@elkb.de

### **Büro in Hemau:**

Tel: 09491 / 466      neu: Bürozeit: Mittwoch von 15:00 – 17:00 Uhr  
Evang. Pfarramt, D.-Martin-Luther-Str. 9, 93155 Hemau  
E-Mail Pfrin. Sollinger: julia.sollinger@elkb.de      E-Mail: pfarramt.hemau-nittendorf@elkb.de

Besuchen Sie uns im Internet unter [www.hemau-nittendorf.evangelisch.de](http://www.hemau-nittendorf.evangelisch.de)

Facebook: @EvangelischHemauNittendorf,      Instagram: @Evangelisch\_Hemau\_Nittendorf

---

## Einladung zum Seniorennachmittag der Pfarrei Laaber und des Marktes Laaber!

Zum diesjährigen Seniorennachmittag am **10. Dezember 2023 um 14.00 Uhr** im Gasthaus Haller in Endorf, laden wir sehr herzlich ein und würden uns freuen, auch Sie begrüßen zu dürfen. In vorweihnachtlicher Atmosphäre möchten wir Ihnen auch dieses Jahr wieder einen unterhaltsamen Nachmittag bei Kaffee und Kuchen bereiten.

Ihr

Richard Bayer  
Pfarrer

Rosina Nadler  
Leiterin Seniorenkreis

Hans Schmid  
Erster Bürgermeister

Wenn Sie am Seniorennachmittag  
der Pfarrei Laaber und des Marktes Laaber teilnehmen möchten,  
**bitten wir um telefonische Anmeldung**  
**bei Frau Rosina Nadler unter Tel. 09498- 83 25.**

**Bitte melden Sie sich bis zum 04. Dezember**  
**telefonisch bei Frau Nadler an!**





## caritas Sozialstation Jura

**Ihre Sozialstation für die VG Laaber  
und die Gemeinden  
Nittendorf und Beratzhausen**

- medizinische und hauswirtschaftliche Versorgung
- Behandlungs- und Körperpflege
- allgemeine Betreuung im Alltag
- Beratung rund um Pflege und Finanzierung
- Anleitung pflegender Angehöriger

Rufen Sie uns an. Tel. 09498 – 2611  
Bürozeiten: 9–12 Uhr oder n.V.



## Alexander Karius

Fliesen-, Platten- & Mosaikleger

Deuerlinger Straße 9a  
93164 Laaber/Kleinetzenberg

Tel. 09498 - 9077336  
Fax 09498 - 905366  
Mobil 0171 - 7842793

[info@fliesenleger-karius.de](mailto:info@fliesenleger-karius.de)  
[www.fliesenleger-karius.de](http://www.fliesenleger-karius.de)



## Bürgerhilfe



**Deuerling e.V.**

Bürgerhilfe-Deuerling e.V. Undorfer Straße 14,  
93180 Deuerling (=Postanschrift)  
Bürgerhilfe-Telefon 0 94 98/ 90 79 197  
[team@buergerhilfe-deuerling.de](mailto:team@buergerhilfe-deuerling.de)

"Geh deinen Weg ruhig inmitten von Lärm und Hast und wisse,  
welchen Frieden die Stille schenken mag."  
mit diesem irischen Spruch  
wünscht Ihnen das Bürgerhilfe-Team eine gute Adventszeit.

Möchten Sie anderen helfen oder benötigen Sie Hilfe?

Rufen Sie uns an: 0 94 98 / 90 79 197 oder schreiben eine E-Mail: [Team@buergerhilfe-deuerling.de](mailto:Team@buergerhilfe-deuerling.de)

## Deuerlinger Burschenkirta 2023

Wir möchten uns bei allen Sponsoren, Helfern und Beteiligten die in diesem Jahr wieder dazu beigetragen haben, dass wir einen tollen Kirta feiern konnten recht herzlich bedanken!

Ein Dank gilt auch den zahlreichen Besuchern, die trotz des schlechten Wetters ihren Weg zu uns gefunden haben.

**Vielen Dank!**

Die Kirtaburschen & MadIn Deuerling







# Förderverein

Grund- und Mittelschule Laaber e. V.



Nicht jedes Schulprojekt und nicht alle unterrichtlichen Vorhaben können aus öffentlichen Mitteln finanziert werden.

**Sie möchten** hierfür etwas tun, z.B. mit einer kleinen Spende?

**Sie haben** Freude daran, mit Kindern und Jugendlichen kreativ zu arbeiten?

**Sie beherrschen** selbst ein interessantes Hobby und möchten andere daran teilhaben lassen?

**Sie hätten** etwas Zeit, Fähigkeiten im Rahmen eines Kurses weiterzuvermitteln?

➔ **Dann sind Sie genau richtig bei uns und können uns beim Aufbau eines interessanten Bildungs- und Freizeitangebotes für Kinder und Jugendliche unterstützen -- Alle angebotenen Aktivitäten orientieren sich am Wohl der Kinder und dem Erziehungs- und Bildungsauftrag der Schule.**

**Beispiele für aktuelle Kurse und Projekte:**

*Theaterspiel / Wir bauen Musikinstrumente / Willkommen im Buchstabenland / Geometrie / Schach / Rhetorik und freies Sprechen / ...*

Ansprechpartner des Fördervereins: Maria Roth – [info@foerderverein-gms-laaber.de](mailto:info@foerderverein-gms-laaber.de)  
Spendenkonto zur Unterstützung des Kursangebots: **DE11 7506 9061 0000 7609 86**

## GÄRTNEREI NETT

Rachelstr. 22  
93180 Deuerling am Bahnhof  
Tel. 09498 / 8821

**Ab sofort auch Kartenzahlung möglich!**

- \* Floristik für jeden Anlass
- \* Zimmerpflanzen
- \* Beet- und Balkonblumen
- \* Pflanzerden
- \* Dünger und Pflanzenschutz
- \* Pflanz- und Lieferservice

*Fachliche und ehrliche Beratung in allen Garten- und Pflanzenfragen*

Öffnungszeiten: Mo. - Fr. 8 – 18 Uhr  
Sa. 8 – 13 Uhr  
So. 10 – 12 Uhr

*Weihnachtssterne aus eigener Produktion in großer Auswahl und bester Qualität*

## Transporte **WILD** GmbH

Transporte (nat./int.) • Spezialtransporte • Transportbegleitung

Festzeltgarniturenverleih

Lagerung

Gase

**PROPAN-Gase**



**Technische-Gase**

Acetylen  
Arcox 18 (Schutzgas)  
Argon 4.6  
Ballongas  
Biogas 70/30  
CO2 E290  
Formiergas 90/10  
Sauerstoff

widmann gas



**Komplettes Gas-Sortiment ständig auf Lager.**

**Frachtfreie Lieferung bei Palettenweiser Abnahme.**



**Abholzeiten:**  
Mo-Fr: 7 - 17 Uhr Sa: 8 - 12 Uhr

Kirchplatz 7  
93164 Brunn

Tel. 09498 - 907974  
Mail: [info@transporte-wild.de](mailto:info@transporte-wild.de)  
Web: [transporte-wild.de](http://transporte-wild.de)



## Neues aus der GRUNDSCHULE DEUERLING

### Autorenlesung – vielen Dank an das Team der Bücherei

Am 13. Oktober bekamen wir Besuch von der bekannten Kinderbuchautorin Annette Roeder. Ihren Beruf als Illustratorin und Autorin stellte sie interessant vor und las uns aus ihrer erfolgreichen Kinderbuchreihe „Die Krumpflinge“ etwas vor. Nach der mitreißenden Lesung beantwortete Frau Roeder noch Fragen der Kinder, wie sie z.B. zu ihren Ideen gekommen ist.

Es war ein toller Vormittag, der vielen Kindern Lust aufs Lesen gemacht hat. Das Team der Bücherei hat diese Autorenlesung für uns möglich gemacht. Vielen herzlichen Dank.



### 150 Freikarten Eishockey

Im Sommer war Armin Wolf mit seinem Laufteam (u. a. Spieler der Jung-Eisbären Regensburg) im Rahmen der Aktion „Lauf dich fit“ bei uns an der Schule.



Am 10. Oktober bekamen wir nun erneut Besuch von Armin Wolf. Er wurde begleitet von Bärnie, dem EVR-Maskottchen. Alle Kinder unserer Schule, die sich angemeldet hatten, erhielten Freikarten für das Spiel der Eisbären Regensburg gegen die Lausitzer Füchse in der Donau Arena.



Bärnie und Armin Wolf ließen es sich natürlich nicht nehmen, auch kurz in jeder Klasse vorbei zu schauen und die begeisterten Kinder zu besuchen.

Wir freuen uns alle riesig auf das Spiel und bedanken uns sehr herzlich für die Freikarten.

# Neues aus der GRUNDSCHULE DEUERLING



## Bustraining

Frau Meier, vom Busunternehmen Meier aus Aichkirchen, zeigte mit vielen praktischen Beispielen den Kindern der Kombiklassen wie wichtig das richtige Verhalten beim Busfahren ist.

So wurde u. a. das richtige Anstellen an der Haltestelle, das sichere Ein- und Aussteigen und das Verhalten während der Fahrt geübt.

Ein großes Dankeschön an die Firma Meier für die anschauliche Gestaltung des Sicherheitstrainings.

## Verkehrsschule – richtiges und verkehrssicheres Radfahren

Dieser Teil des Sachunterrichts ist für die Sicherheit der Kinder besonders wichtig. Die Polizisten, Herr Scheuerer und Herr Raab unterstützten dabei auch in diesem Schuljahr wieder die Ausbildung unserer Viertklässler.

Alle Kinder fuhren auf dem unteren Pausenhof verschiedene Strecken ab, wobei sie unterschiedliche Herausforderungen meistern mussten wie z.B. die Einbahnstraße, das Vorbeifahren am Hindernis oder auch das richtige Linksabbiegen.

Im Unterricht wurden Verkehrszeichen und -regeln wiederholt und neu gelernt. Außerdem wurde den Kindern das richtige Verhalten und der Blick für gefährliche Situationen vermittelt.



Im Anschluss an den theoretischen Teil erfolgt eine praktische Prüfung, in der die Kinder das Gelernte unter Beweis stellen können.

Ein großes Lob an alle Viertklässler, die vorbildlich mitgemacht haben und tolle Radfahrer geworden sind!



# Eure Jugendbeauftragten der VG Laaber

## Markt Laaber



**Lydia Deinhard**  
Mobil: 0170/452 7084  
lydia.deinhard@t-online.de

**Stefanie Goß**  
Mobil: 0170/2788 430  
goss.steffi@online.de

## Gemeinde Deuerling



**Daniela Wohlmuth**  
Tel.: 0162/546 7501  
Da.wohl@web.de

**Bianca Wendl**  
Tel.: 0160/4439913  
Bianca.Wendl@gmx.de

## Gemeinde Brunn



**Eva Eichenseer**  
Mobil: 0151/4243 8142  
evascheid@googlemail.com

**Katrin Wein**  
Mobil: 0151/2391 4228  
Katrin1wein@gmail.com

## Deuerling und Laaber - Jugendpflegerin

### Kathrin Hart - Gemeindejugendpflegerin

Verein für Jugendarbeit im Landkreis Rgb e.V., Altmühlstraße 3 - 93059 Regensburg

kathrin.hart@lra-regensburg.de - 0151 58818083

fb/Insta: Jugendpflegerin Kathrin - Jugendtreff Deuerling, Jugendtreff Laaber – 93164 Lounge



## Markt Laaber - 93164 Lounge/Jugendtreff

### Immer mittwochs:

16:00 – 17:30 Uhr (Kidslounge ab 8 Jahren)

17:30 – 19:30 Uhr (Jugendtreff ab 13 Jahren)

### Aktionen im Dezember:

6.12. Winterbastelei, 13.12. offener Betrieb, 20.12. kleine Weihnachtsfeier

**93164  
LOUNGE**  
JUGENDTREFF LAABER

## Deuerling - Jugendtreff

### Immer freitags:

17:00 – 18:30 (für alle ab 8 Jahren)

18:30 – 20:30 Uhr (für alle ab 12 Jahren)

### Aktionen im Dezember:

8.12. Winterbastelei, 15.12. offener Betrieb, 22.12. kleine Weihnachtsfeier



In den Winterferien haben beide Treffs geschlossen. Los geht's wieder in der ersten Woche nach den Ferien. Das neue Programm bekommt Ihr wieder in der Schule.



## VG Laaber - Rückblick 93164 Lounge und Jugendtreff Deuerling

In beiden Treffs haben die Kinder und Jugendlichen unter höchsten Körpereinsatz gerührt und gerührt, um ihren eigenen Slime herzustellen. Mit verschiedenen Rezepturen gelang er mal mehr, mal weniger gut.

Das Ergebnis war in jedem Falle „slimig“.

In der 93164 Lounge machten sich die Kinder ans Herbst- und Halloweenbasteln. Als alten Blechdosen entstanden Stifthalter und Dosen für Wurfspiele.



Ja ist denn schon Weihnachten.....dachten sich alle Jugendlichen im Deuerlinger Jugendtreff als eine 200€ Spende vom diesjährigen sprich 32. Waldetzenberger Lindenstraßenfest an die Jugendpflegerin Kathrin Hart übergeben wurde. Der Überschuss des Festes wird wie jedes Jahr an die örtlichen Vereine gespendet und heuer war der Jugendtreff dran. Die Freude war natürlich groß und es wurden auch sofort Wünsche

geäußert, was auf jeden Fall noch im Jugendtreff „gebraucht“ wird: Popcornmaschine, Waffeleisen, neues Switch Spiel....Mal sehen was es wird. Vielen Dank an alle, die diese Spende möglich gemacht haben, vor allem an Thomas Luthermoser, der die Spendenübergabe organisiert hat.

Ende Oktober stieg in beiden Jugendtreffs eine kleine Halloweenparty, bei denen sich viele gruselige Besucher tummelten. Mit ekeligen Snacks, lustigen Halloweenspielchen und selbstkreierten Gruselkekken stimmten sich die Laaberer und Deuerlinger Kinder auf das bevorstehende Halloweenfest ein.





# LERNWELT LAABER

## Grund- und Mittelschule



### Grund- und Mittelschule Laaber: Otfried-Preußler-Projektstage

#### Hexen, Gespenster, Wassermänner und Räuber

Am 20.10.2023 wäre der Kinderbuchautor Otfried Preußler 100 Jahre alt geworden. Die gesamte Schule beschäftigte sich in einer Projektwoche mit seinen berühmtesten Werken.

Die Klasse M9b produzierte für alle Klassen einen Film, in dem die Schüler\*innen über Preußlers Leben informierten und seine wichtigsten Werke vorstellten: „Die kleine Hexe“, „Der kleine Wassermann“, „Das kleine Gespenst“, „Der Räuber Hotzenplotz“ und „Krabat“. Dazu erstellten sie ein Kahoot-Quiz, das sie in allen Klassen durchführten. Mit großer Begeisterung wurde gerätselt und gequitzt.

Frau Dombrowski von der Buchhandlung Dombrowski (Regensburg) war auch zu Gast an der Schule und las den Kindern Ausschnitte aus den Büchern: „Hörbe mit dem großen Hut“ und „Der Räuber Hotzenplotz“ vor.

Darüberhinaus wurde in den einzelnen Klassen viel gelesen, Geschichten und Elfchen geschrieben, gemalt, gebastelt und gespielt.

Zum Abschluss des Projektes besuchten die Kinder das Figurentheater mit Schauspiel „Das Hexen Einmal-drei“ – gespielt vom Theater Bunter Vogel. Die Kinder waren begeistert. Das Theater „Bunter Vogel“ gastierte im Rahmen unserer Otfried-Preußler-Woche in der Grundschule Laaber. Mira Neumeier und Renate Neckermann spielten das Stück Hexeneinmal-drei.

Bei diesem Stück erfährt die Hexe Xenia von der Unke Ulla, dass Schriftsteller:innen nicht mehr schreiben können und deswegen versumpfen. Bücherhexe Hedda, Xenias Tante, die den Schriftstellern:innen bei Schreibblockaden hilft, erfüllt komischerweise ihre Aufgabe nicht mehr. Da gilt es herauszufinden, wo das Problem liegt. Der Rabe Ladislaus ist ratlos. Zum Glück gibt es die Wichtel, die über alles Bescheid wissen.

Schafft Xenia es zusammen mit dem Raben Ladislaus, Hedda zu helfen und so alle Schriftsteller:innen zu retten, damit es auch weiterhin gute Bücher geben wird?

Gebannt verfolgten die Schülerinnen der Jahrgangsstufen 1 bis 5 die beiden Aufführungen in der Grundschulturnhalle. Zum Schluss jeder Vorstellung wurden alle Zuschauer vom Raben Ladislaus mit dem Hexenschriftstellerzaubermittel eingesprüht, so dass Laaber bald ein literarisches Zentrum werden wird.

Mehr Informationen zum Stück finden Sie hier: <https://theaterbuntvogel.de/>

Das lustige und spannende Stück erzählt von Freundschaft, Zusammenhalt und Vertrauen in die eigenen Fähigkeiten und weckt die Freude am Lesen und Schreiben. Abgesehen von Hexe Xenia (Renate Neckermann) und Rabe Ladislaus (Mira Neumeier) werden alle Rollen von Puppen dargestellt, gespielt von Mira Neumeier.

**Alle wichtigen und aktuellen Informationen  
rund um unsere Schulen  
finden Sie immer aktuell auf der  
Homepage unter:  
<http://www.schule-laaber.de/>**







# DANKE

... an alle, zum Gelingen der Projekt-  
tage „Otfried Preußler“ beigetragen ha-  
ben. Wahnsinn was alles auf die Beine  
gestellt wurde! Fotos von Erich Kutten-  
berger, Robert Czopek, Lernwelt Laaber.



## Veranstaltungskalender der Verwaltungsgemeinschaft Laaber

Datum/Uhrzeit	Ort/Lokalität	Veranstaltung/Veranstalter
Mi. 29.11.2023 19:30	Gasthaus Plank Brunn	Mitglieder-Jahreshauptversammlung mit Neuwahlen- <b>siehe Anzeige</b> - JFG BrunnenLöwen 08 e.V.
Fr. 01.12.2023 09:30	Abfahrt um 09:30 Uhr nach Burglengenfeld	Fahrt ins Bulmare (Schwimmbad) nach Burglengenfeld - Anmeldung/Infos bei Ulrike Sodere Tel. 09498/902659 - <b>siehe Anzeige Seniorensseiten</b> - Generation 60 Plus - Gemeinde Brunn
Fr. 01.12.2023 17:00/19:30	Schützenheim Laaber	Königsschießen - <b>17:00 Uhr</b> Jugend, <b>19:30 Uhr</b> Schützen - <b>Zwischen Weihnachten und Hi. Drei König ist das Schützenheim geöffnet.</b> Schützenverein Wilhelm Tell 1896 Laaber e.V.
Fr. 01.12.2023 18:00	Dorfkapelle Anger	Heilige Messe Kapellenverein Anger e.V.
Fr. 01.12.2023 19:00	Gasthaus "Zur Post" Hohenschambach	Weihnachtsfeier Jugendblaskapelle St. Martin Deuerling / Deuerlinger Blasmusik
Fr. 01.12.2023 19:00	Gasthaus Graßl Eglsee	Jahresabschluss TSV Brunn Stockabteilung
Fr. 01./08./15./ 22./29.12.2023	Tanzraum Papiermühle 19:30 - 21:00	Linedance für Erwachsene mit Wolfgang - immer freitags Infos/Anm. bei Martina Stiegler Mail: 1.Vorstand@tanzclub-laaber.de Tanzclub Laaber
Sa. 02.12. und So. 03.12.2023	Markuszentrum Waldetzenberg	Adventsbasar Waldetzenberg - <b>Sa. 02.12. von 14 - 18 Uhr und So. 03.12. von 14 - 16 Uhr</b> Kuchenspenden sind willkommen - <b>siehe Anzeige</b> - Basargruppe Waldetzenberg
Sa. 02.12.2023 ab 18:00	beim Sportheim der SGW in Waldetzenberg	Glühweinabend - für's leibliche Wohl ist gesorgt - <b>siehe Anzeige</b> - SG Waldetzenberg
Sa. 02.12.2023 20:00	Vereinslokal Haller Endorf	Christbaumversteigerung - <b>siehe Anzeige</b> - SC Endorf
So. 03.12.2023 13:00 - 20:00	Marktbereich Laaber	Adventsmarkt des Marktes Laaber - <b>siehe Anzeige 1. Seite und letzte Seite im MB</b> - Markt Laaber und Vereine
So. 03.12.2023 15:00/17:00	Abmarsch um 15 Uhr Gasth. Rödl Polzhausen	Kameradschaftsabend um 17:00 Uhr im Gasthaus Goss in Deuerling Schützenverein "Brüder von der Eiche" Polzhausen
So. 03.12.2023 16:00	Pfarrkirche St. Jakobus Laaber	Adventskonzert in der Pfarrkirche Die Jungen Wilden aus'm Laabertal
So. 03.12.2023 19:30	Gasthaus Graßl Eglsee	Einladung zur Jahreshauptversammlung für das Jahr 2022/2023 mit Neuwahlen Verein für Kultur und Brauchtum Frauenberg e.V. - <b>siehe Anzeige</b> -
Mo. 04./11./ 18.12.2023	Tanzraum Papiermühle 18:45 - 19:45	Frauenpower für alle ab 45 Jahre - mit Nathalie / Selina - immer montags - Infos/Anm. bei Martina Stiegler Mail: 1.Vorstand@tanzclub-laaber.de Tanzclub Laaber
Di. 05./12./ 19.12.2023	Laaber, Frühlingstr. 34 18:30 - 19:30	QiGong-Gruppe - immer dienstags, Neueinsteiger/Innen Anmeldung im ZAK erforderlich Tel. 906139 ZAK
Di. 05./12./ 19.12.2023	Laaber, Frühlingstr. 34 20:00	Töpfergruppe - offen für alle Interessierte - immer dienstags - Anm. im ZAK erforderlich Tel. 906139 ZAK
Di. 05.12.2023 20:00	Gasthaus Rödl Polzhausen	Weihnachts- und Königsschießen mit Nusschießen Schützenverein "Brüder von der Eiche" Polzhausen
Mi. 06./13./20. 27.12.2023	Tanzraum Papiermühle 10:00	Seniorenkreis mit Claudia - Fit auch im hohen Alter, geselliges Tanzen mit oder ohne Partner Vorkenntnisse nicht erforderlich Tanzclub Laaber
Mi. 06.12.2023 ab 12:00	Gasthaus Trettenbach Laaber	Schlachtschüsseessen - <b>siehe Anzeige</b> - Gasthaus Trettenbach Laaber, Tel. 8962
Do. 07.12.2023 16:30 - 17:30	Markuszentrum Waldetzenberg	Bürgersprechstunde des Marktes Laaber - <b>siehe Anzeige</b> - Markt Laaber, Erster Bürgermeister Hans Schmid
Do.07.12.2023 19:00	Brunn oder Eglsee	Sitzung des Gemeinderats Brunn in Brunn oder Eglsee Gemeinde Brunn
Fr. 08.12. - So. 10.12.2023	Zillertal	Skifahrt: Eröffnungsfahrt ins Zillertal - Abfahrt individuell - Info/Anm. bei Rigo Gebhart, Tel. 09498 90 23 00 - Preis 60 €/Nacht - <b>siehe Anzeige</b> - Brunner SC 09 e.V.
Fr. 08.12.2023 16:00	TP: 16:00 Uhr Parkplatz Mühlwiese	Nachtwanderung von Laaber zur Münchsmühle - TP 16:00 Uhr Parkplatz Mühlwiese Aktive Senioren Laaber - <b>siehe auch Anzeige Seniorensseiten</b> -
Fr. 08.12.2023 17:45/18:00	Burg Laaber	26. Nikolausfackelwanderung zur Burg Laaber - <b>17:45 Uhr</b> Ausgabe der Fackeln an der MS, Abmarsch um <b>18:00 Uhr</b> an der Mittelschule TSG Laaber Vereinsjugend - <b>siehe Anzeige</b> -
Fr. 08.12.2023 ab 18:00	Schützenheim Laaber	Weihnachtsfeier mit Königsproklamation - <b>Zwischen Weihnachten und Hi. Drei König ist das Schützenheim geöffnet.</b> Schützenverein Wilhelm Tell 1896 Laaber e.V.
Fr. 08.12.2023 ab 18:30	Reithnerhaus Deuerling	Sitzweil - <b>siehe Anzeige</b> - Freunde des alten Hauses in Deuerling e.V.
Sa. 09.12.2023 14:30	Sportheim Laaber	Adventfeier für alle Mitglieder KDFB Laaber
Sa. 09.12.2023 ab 17:00	vor dem alten Schul- haus in Brunn	Brunnerer Christkindlmarkt Stammtische Brunn



Sa. 09.12.2023 19:00	Gasthaus Vieracker Großsetzenberg	Weihnachtsfeier - Bitte für die Tombola ein Päckchen im Wert von 5,00 € mitbringen. OGV Großsetzenberg
Sa. 09.12.2023 ab 20:00	Gasthaus Haller Endorf	Christbaumversteigerung Schützenverein "Brüder vom Rauschtal" Anger e.V.
So. 10.12.2023 14:00	Gasthaus Haller Endorf - <b>siehe Anzeige</b>	Einladung zum Seniorennachmittag bei Kaffee und Kuchen - <b>Anmeldung bitte bis 4.12. bei Frau Rosina Nadler, Tel. 83 25</b> Pfarrer R. Bayer, R. Nadler Leiterin Seniorenkreis, Bgm. H. Schmid
So. 10.12.2023 14:00	Gasthaus Plank Brunn	Gemeinsamer Seniorennachmittag mit Kaffee und Kuchen Pfarrei Frauenberg / Gemeinde Brunn
So. 10.12.2023 ab 14:00	Schützenheim Anger	Nikolausfeier im Schützenheim Anger Schützenverein "Brüder vom Rauschtal" Anger e.V.
So. 10.12.2023 14:30	Mehrzweckgebäude Deuerling Undorfer Str.	Einladung zum Seniorennachmittag bei Kaffee und Kuchen - Einlass ab 14:15 Uhr - <b>siehe Anzeige</b> - BRK-Bereitschaft Nittendorf-Deuerling
Mo.11.12.2023	Rathaus Laaber	Sitzung des Marktgemeinderates Laaber Markt Laaber
Di. 12.12.2023 19:00	Grundschule Deuerling	Sitzung des Gemeinderates Deuerling Gemeinde Deuerling
Di. 12.12.2023 19:00	RW-Nittendorf Regensburger Str. 22	Bereitschafts- und Ausbildungsabend BRK-Bereitschaft Nittendorf-Deuerling
Di. 12.12.2023 19:00	Markuszentrum Waldetzenberg	Adventfeier KDFB Deuerling/Waldetzenberg
Di. 12.12.2023 20:00	Gasthaus Rödl Polzhausen	Weihnachts- und Königsschießen Schützenverein "Brüder von der Eiche" Polzhausen
Do. 14.12.2023 09:30 - 11:30	Gasthaus Haller Endorf	Spiele-Vormittag (Brettspiele, Kartenspiele, usw.) für Jung und Alt - Ihr dürft gerne Eure Lieblingsspiele mitbringen - Christa Rappl - <b>siehe Anzeige Seniorensseiten</b> -
Fr. 15.12. bis So. 17.12.2023	Dorfplatz Deuerling	Deuerlinger Weihnachtsmarkt - <b>Fr. 15.12. ab 11 Uhr, Sa. 16.12. ab 12 Uhr, So. 17.12. ab 14 Uhr - siehe Anzeige</b> - Jugend Deuerling
Fr. 15.12.2023 18:00	Dorfkapelle Anger	Rosenkranz Kapellenverein Anger e.V.
Sa. 16.12.2023	Mehrzweckhalle Laaber	Weihnachtsfeier Tanzclub Laaber
Sa. 16.12.2023 19:00	Kirche St. Markus Waldetzenberg	Weihnachtskonzert unter der Leitung von Anna Göstl - <b>siehe Anzeige</b> - Singkreis Deuerling
Sa. 16.12.2023 ab 19:00	Gasthaus Trettenbach Laaber	Weihnachtsfeier mit Christbaumversteigerung - Nichtmitglieder sind herzlich willkommen - <b>siehe Anzeige</b> - Rauchclub "Treue Brüder" Laaber
Sa. 16.12.2023 20:00	Gasthaus Haller Endorf	Weihnachtsfeier FF Endorf
So. 17.12.2023 ab 14:00	Reithnerhaus Deuerling	Weihnachtszauber im Reithnerhaus - <b>siehe Anzeige</b> - Freunde des alten Hauses in Deuerling
So. 17.12.2023 15:30	Pfarrkirche St. Martin Deuerling	Bayerisches Weihnachtssingen Deuerlinger Sänger
So. 17.12.2023 16:00	Frauenberg	Adventskonzert in der Wallfahrtskirche Frauenberg, anschl. Adventsmarkt - <b>siehe Anzeige</b> - Verein für Kultur und Brauchtum Frauenberg, FF Frauenberg, KDFB Frauenberg
So. 17.12.2023 17:30	Reithnerhaus Deuerling	Lesung - "Heilige Nacht" mit Elisabeth Pavlas und Michael Jung - Eintritt frei! - <b>siehe Anzeige</b> - Freunde des alten Hauses in Deuerling e.V.
So. 17.12.2023 18:30	Pfarrkirche St. Jakobus Laaber	Adventskonzert - Eintritt frei - Spenden erbeten für soziale Projekte - <b>siehe Anzeige</b> - Laaberer Chöre - Kirchenchor, Männer-Gesangverein, Chor Crossover u. Akkordeonclub Laaber
Di. 19.12.2023 06:00	Pfarrkirche St. Jakobus Laaber	Rorate MGV Laaber
Di. 19.12.2023 20:00	Gasthaus Rödl Polzhausen	Weihnachts- und Königsschießen Schützenverein "Brüder von der Eiche" Polzhausen
Fr. 22.12.2023 ab 19:30	Schützenheim Anger	Weihnachtsfeier im Schützenheim Anger Schützenverein "Brüder vom Rauschtal" Anger e.V.
Mo.25.12.2023 20:00	Gasthaus Rödl Polzhausen	Christbaumversteigerung Schützenverein "Brüder von der Eiche" Polzhausen
Di. 26.12.2023 19:00	Gasthaus Graßl Eglsee	Kameradschaftsabend FF Frauenberg
Mi. 27.12.2023 ab 15:00	alter KiGa Laaber Jakobstr. 4 Raum EG	Treff zum Handarbeiten, Ratschen und Spielen Ich bin Nachbar im Markt Laaber e.V.
Do. 28.12. bis Sa. 30.12.2023	Abfahrt um 06:15 Uhr in Brunn	3-Tages-Skikurs in Hochficht - Info/Anm. bei Sebo Weigert, Tel. 0170 777 64 72 Kinder 180 €, Erwachsene 240 € - <b>siehe Anzeige</b> - Brunner SC 09
Fr. 29.12.2023 ab 19:00	Schützenheim Laaber	Schieß- und Gesellschaftsabend Schützenverein Wilhelm Tell 1896 Laaber e.V.

Sa. 30.12. und Schützenheim Laaber  
So. 31.12.2023

Frühschoppen **jeweils ab 10:00 Uhr**  
Schützenverein Wilhelm Tell 1896 Laaber e.V.

Sa. 30.12.2023 FF-Haus Laaber

Pizza-Verkauf bei der Feuerwehr - **siehe Anzeige im nächsten Mitteilungsblatt** -  
FF Laaber e.V.

## Vorankündigung



**OGV Laaber – Weidenflechtkurs**  
**Samstag, 20.01.2024 um 15:00 Uhr in der Mittelschule Laaber**  
Anmeldung bei Heike Retsch, Mobil 0151 74 56 90 77



**Christbaumversteigerung**

**am Samstag, den 2. Dezember 2023**  
**um 20 Uhr im Vereinslokal Haller, Endorf**

*Tolle Preise, geräucherte Wurstwaren, usw. warten auf Sie!*  
*Wir freuen uns auf Sie!*



## Die Vereinsjugendleitung der TSG Laaber



**veranstaltet am Freitag, dem 08. Dezember 2023**  
**für alle Kinder und Jugendliche**

**die 26. Nikolausfackelwanderung zur historischen Burg**



**Abmarsch um 18.00 Uhr an der Mittelschule Laaber.**  
**Ab 17.45 Uhr werden Fackeln an der Mittelschule Laaber ausgegeben.**

**Die Volleyballmädchen und die Trainer und Betreuer der**  
**Fußballjugend/Kleinfeld kümmern sich um das leibliche Wohl.**

**Die „Jungen Wilden“ sorgen für die musikalische Umrahmung.**

**Herzlichen Dank an das Werbedreieck Laaber-Brunn-Deuerling,**  
**das erneut die Fackeln gestiftet hat.**





# DEUERLINGER WEIHNACHTSMARKT

(Der wohl „Kleinste in ganz Bayern“)

## 15. - 17. Dezember

**Freitag ab 11 Uhr**  
**Samstag ab 12 Uhr**  
**Sonntag ab 14 Uhr**

**Knackersemmel**  
**Glühwein**  
**Kinderpunsch**  
**und andere Spezialitäten**

**Weihnachtliche Live-Musik**  
**am Feuer**



**Alles für die Gute Sache**



Adeste fideles.....

Der

# Verein für Kultur und Brauchtum Frauenberg e.V.

lädt

am 3. Adventssonntag, 17.12.2023  
um 16.00 Uhr zum

## Adventskonzert

in der Wallfahrtskirche Frauenberg ein.

Instrumentalisten, Chöre, Ensembles & Solisten

Anschließend veranstalten die

Freiwillige Feuerwehr Frauenberg

und der

Kath. Frauenbund Frauenberg

den alljährlichen

## Adventsmarkt

im Hallerbauerstadl

mit selbst Gebasteltem, Plätzchen u.v.m....

Für Speis und Trank ist bestens gesorgt!

Dieses Jahr wieder erweitertes Standangebot durch private  
Standbetreiber.

**Eintritt frei**

.....laeti triumphantes!



# Adventskonzert

am Sonntag, den 17. Dezember 2023, um 18.30 Uhr,

in der Kirche St. Jakobus, Laaber

Es laden ein: die Laaberer Chöre –

**Kirchenchor, Männer-Gesangverein, Chor Crossover –**

sowie der **Akkordeonclub**

Eintritt frei. Spenden werden erbeten  
für die sozialen Projekte von  
Voices For One World



## Dorfwirtshaus Deuerling

Regensburger Str. 22  
93180 Deuerling

Wir bieten verschiedene Brotzeiten;  
Wirtshaus-Klassiker wie Schnitzel,  
Curry-Wurst, Wurstsalat

**Räumlichkeiten für alle Anlässe**

### Winter - Öffnungszeiten:

Mittwoch bis Sonntag  
17 Uhr bis 24 Uhr

**Weitere Öffnungszeiten auf  
Reservierung**

Inh. Ute Ostler Tel. 0171 892 4497

## Junioren-Förder-Gemeinschaft BrunnenLöwen 08 e.V.



Mitglieder-Jahreshauptversammlung am Mittwoch,  
den 29. November 2023  
um 19:30 Uhr im Gasthaus Plank Brunn

### Tagesordnung:

- Begrüßung durch den 1. Vorstand
- Grußworte
- Bericht des 1. Vorstandes
- Kassenbericht des Schatzmeisters
- Bericht der Kassenprüfer
- Bericht des 1. Jugendleiters
- Mannschaftsberichte der Trainer und Betreuer
- Ernennung des Wahlausschusses
- Entlastung der Vorstandschaft
- Neuwahlen  
(Wahlberechtigt sind alle anwesenden Vereinsmitglieder ab 14 Jahre)
  - a.) Wahl 1. Vorstand
  - b.) Wahl 2. Vorstand
  - c.) Wahl Schatzmeister /-in
  - d.) Wahl Schriftführer /-in
  - e.) Wahl 1. Jugendleiter /-in
  - f.) Wahl 2. Jugendleiter /-in
- Bearbeitung der Anträge  
(Anträge können nur durch Mitglieder bis 1 Woche vor Sitzungsbeginn gestellt werden)
- Sitzungsschließung
- Diskussion

# Skiprogramm TSG Laaber Skiabteilung 2023/2024



## 3-Tageskinderski- und Snowboardkurs

<p><b>Ort: Hochficht</b>      <b>PREIS: 185 €</b>                  Skipass &amp; Anfahrt /Abfahrt mit dem Bus im Preis inkludiert</p> <p>Abfahrt: 06:15 Uhr an der Schule in Laaber (93164)</p> <p>Anmeldungen bei Kerstin Burger                  (Telefon 09498/905746)</p>	<p><b>Wochenende:</b>  <b>Samstag 13.01 &amp;                  Sonntag 14.01.24</b></p> <p><b>Wochenende:</b>  <b>Samstag 20.01.24</b></p>
---	--

## 2-Tagesfahrt zur Reiteralm

PREIS FÜR	JAHRGANG	€	
ERWACHSENE	< 2004	297 € * <sup>1</sup>	<p><b>Samstag, 16.03.2024 bis                  Sonntag, 17.03.2024</b>  <i>(Hotel Brunner –Reiteralm)</i>                  Abfahrt: 04:00 Uhr an der Schule in Laaber (93164)</p> <p>Anmeldungen bei Oliver Engl (0170/2931352)</p>
JUGENDLICHE	2005 - 2007	260 € * <sup>1</sup>	
KINDER	2008 - 2017	223 €* <sup>1*2</sup>	
<p>Übernachtung mit HP, Skipass &amp; Anfahrt /Abfahrt mit dem Bus im Preis inkludiert</p> <p><sup>*1</sup> Nicht-Mitgliederzuschlag 5 € &amp; zzgl. 3 € Skipass-Pfand  <sup>*2</sup> Höchstpreis – je nach Zimmerbelegung deutliche Reduzierung möglich</p> <p>Info: Jedes Zimmer in Doppelbelegung – keine Einzelzimmer-Nutzung möglich</p>			

## Tagesfahrt zur Steinplatte

PREIS FÜR	JAHRGANG	€	
Senioren	< 1958	89 € *	<p><b>Samstag, 24.02.2024</b>                  Abfahrt: 04:30 Uhr an der Schule in Laaber (93164)                  Rückfahrt: 19:00 Uhr vom Skigebiet                  Anmeldungen bei Alexander Spangler (0151/40778167)</p>
ERWACHSENE	1959-2004	92 € *	
JUGENDLICHE	2005 - 2007	78 € *	
KINDER	2008 - 2017	63 € *	
<p>Skipass &amp; Anfahrt /Abfahrt mit dem Bus im Preis inkludiert                  * Nicht-Mitgliederzuschlag 5 € &amp; zzgl. 2 € Skipass-Pfand</p>			

<p><b>Skigymnastik ab 22.11.23</b>                  Mittwochs ab 18:30 Uhr                  Mehrzweckhalle Laaber</p>	<p>Weitere Infos zu den Fahrten und zu unserem Skiservice finden Sie auf Facebook, Instagram, in der Laaber-App oder auf <a href="http://www.tsg-laaber.de">www.tsg-laaber.de</a></p>
---	---



**SAMSTAG,  
16. DEZEMBER  
19:00 UHR**



**ST. MARKUS  
WALDETZENBERG**

**SING  
KREIS  
DEUERLING**

# WEIHNACHTSKONZERT

**Singkreis-Chor – Sound Squad – Kinderchor  
Milorad Romic, Gitarre**

**Leitung:  
Anna Göstl**



## **Verein für Kultur und Brauchtum Frauenberg e. V.**

Verein für Kultur und Brauchtum Frauenberg e.V. Johann Kammerl, Schwarzacker 15, 93164 Brunn

### **Einladung zur Jahreshauptversammlung für das Jahr 2022/2023 mit Neuwahlen - Vorstandschaft am Sonntag den 03. Dez. 2023 um 19.30 Uhr im Gasthaus Grassl in Eglsee**

#### Tagesordnung:

- |   |  |
|---|--|
| 1. Begrüßung durch den Vorsitzenden           | 6. Bericht der Kassenprüfer und Entlastung<br>der Vorstandschaft |
| 2. Totengedenken                              | 7. Verschiedenes / Anträge / Wünsche                             |
| 3. Bericht des Vorsitzenden                   | 8. Grußwort des Bürgermeisters                                   |
| 4. Bericht des Vorsitzenden der Kirtaburschen | 9. Benennung des Wahlvorstands                                   |
| 5. Bericht des Kassiers für 2022              | 10. Neuwahlen - Vorstandschaft mit Kassenprüfer ab 01-2024       |

Anträge zur Versammlung können nur durch Mitglieder mindestens 10 Tage vor dem Versammlungstermin schriftlich beim 1. Vorsitzenden eingereicht werden.

**Sonntag, 03. Dez. / 9.30 Uhr in der Pfarrkirche Frauenberg Gottesdienst zu Ehren der verstorbenen Mitglieder.**

Über die Teilnahme am Gottesdienst und an der Jahreshauptversammlung freuen wir uns sehr.

Johann Kammerl  
1. Vorsitzender  
Frauenberg, 11.11.2023



**Verein für Kultur und  
Brauchtum Frauenberg e.V.  
Anno 1993**

# Skifahrten des Brunner SC 09 2023/2024



## Infos und Anmeldung

### November 2023

17.11.2023

#### Weihnachtsfeier beim Graßl

Beginn 18:00 Uhr am Skistall, ab 19 Uhr Graßl

Stefan Eichenseer

0151 40712666

### Dezember 2023

08.12. - 10.12.2023

#### Eröffnungsfahrt ins Zillertal

Abfahrt individuell

Rigo Gebhart

09498 902300

Preis 60 € / Nacht

28.12. - 30.12.2023

#### 3-Tages Skikurs in Hochficht

Abfahrt 06:15 Uhr in Brunn

Sebo Weigert

0170 7776472

Kinder 180 €

Erwachsene 240 €

### Januar 2024

19.01. - 21.01.2024

#### Skifreizeit in Sonthofen

#### Jugendfahrt mit Betreuung

Abfahrt ca. 15:00 Uhr Kirche Frauenberg

Chris Trettenbach

0171 6575680

Jugendliche 250 €

21.01. - 28.01.2024

#### Wochenfahrt in die Schweiz nach Adelboden-Lenk

Christian Brunner

0152 01561116

Preis auf Anfrage

### Februar 2024

24.02.2024

#### Tagesfahrt nach Hochficht

4. Skikurs-Tag

Sebo Weigert

0170 7776472

Kinder 60 €

Erwachsene 80 €

### März 2024

16.03. - 23.03.2024

#### Skiwoche in Frankreich

#### Les 3 Vallees, ab 900 €

Toni Böhm

09498 902 111

Christian Brunner

0152 015 611 16

### April 2024

XX.04. - XX.04.2024

#### Abschlussfahrt ins Zillertal

Abfahrt individuell

Gebhart Rigo

09498-902300

Preis 60 € / Nacht

20.04. - 21.04.2024

#### Fortbildung Skilehrer und Betreuer

### Januar 2025

20.01. - 27.01.2025

#### Wochenfahrt in die Schweiz nach Klosters-Davos

Rigo Gebhart

09498 902300

Kare Ostermeier

0171 9086525

ca. 250 €

Anmeldung für Skikurs per Mail an [sebastian.weigert@brunnersc09.de](mailto:sebastian.weigert@brunnersc09.de) mit Vorname, Name, Geburtsjahr, Telefonnummer und Anzahl der bisherigen Ski- / Snowboardkurse

Detaillierte Informationen zu den Fahrten, wie Preis, Abfahrtszeiten und Ort, erhalten Sie von den jeweiligen Ansprechpartnern und auf unserer Homepage [www.brunnersc09.de](http://www.brunnersc09.de). Evtl. Änderungen einzelner Termine werden dort bekannt gegeben.



BRUNNERSC09

Kontodaten: Brunner SC 09 IBAN: DE64 7506 9061 0000 6349 99  
Verwendungszweck: Vorname Name, Name der Fahrt

Öffnungszeiten Skistall: Immer freitags von 17.30 - 20.00 Uhr  
Kontakt: Harald Freisleben, Tel. 0151/50 69 0382



BRUNNERSC09



# Veranstaltungen im Reithnerhaus

Immer am  
2. Freitag im Monat

## Sitzweil im Reithnerhaus

**Freitag 08. Dezember ab 18:30 Uhr**

Zusammensitzen, essen u. trinken, sich unterhalten, manchmal wird auch gesungen oder gelesen, im historischen Ambiente des Reithnerhauses.

Kulinarisch gibt es, wie immer, ein der Jahreszeit entsprechendes Menü. Zur besseren Planung bitten wir das Menü bis Mittwochabend vorzubestellen (Tel. 09498 906215), kein Essenszwang!

In eigener Sache: Die Sitzweil im Reithnerhaus ist eine öffentliche Veranstaltung, bei uns sind alle herzlich willkommen, natürlich auch Nichtmitglieder!

## Weihnachtszauber im Reithnerhaus

**Sonntag 17. Dezember ab 14<sup>00</sup> Uhr**

Zur Einstimmung auf das Weihnachtsfest ist das Reithnerhaus am 4. Advent ab 14<sup>00</sup> Uhr geöffnet. In der gemütlichen Stube gibt es Kaffee, Kuchen, Glühwein und traditionelle Oberpfälzer Spezialitäten.

## Die Weihnachtsgeschichte im Oberpfälzer Dialekt!

### Heilige Nacht



Eine Weihnachtslegende  
von Ludwig Thoma

Die Weihnachtserzählung hat seit mehr als 100 Jahren nichts von Ihrem Charme verloren. Sie zieht Erwachsene und Kinder bis heute in ihren Bann. Mit seiner Heiligen Nacht hat Ludwig Thoma 1916 den Zauber der Weihnachtsgeschichte in die altbayerische Mundart übertragen.



**Einzigartig!**

**Elisabeth Pavlas** liest im historischen Ambiente des Reithnerhauses die Weihnachtsgeschichte im Oberpfälzer Dialekt, musikalisch begleitet von Michael Jung.

**Sonntag 17. Dezember um 17:30 Uhr,  
Eintritt frei!**

**Wir wünschen „gesegnete Weihnachten und ein glückliches neues Jahr“**

Freunde des alten Hauses in Deuerling e.V. - Regensburger Straße 20, 93180 Deuerling

[www.reithnerhausdeuerling.de](http://www.reithnerhausdeuerling.de) Tel. 09498 906215 Mail: [m.aufleger@gmx.de](mailto:m.aufleger@gmx.de)

## **GASTHAUS TRETTENBACH**



- ❖ Plattenservice
- ❖ Geschenkkörbe
- ❖ Gutscheine
- ❖ Partyservice

**Schlachtschüsselessen am Mittwoch,  
dem 06.12.2023, ab 12.00 Uhr**

**Würste und Fleisch aus hofeigener Aufzucht, Schlachtung und Herstellung.**

Auf Vorbestellung auch zum Mitnehmen.

Um Reservierung wird gebeten.

Die Besucher des Weihnachtsmarktes, am Sonntag, dem 03.12.2023, laden wir zu deftigen, hausgemachten Brotzeiten recht herzlich ein.

Auf Euren Besuch freut sich Familie Trettenbach!

Gasthaus Trettenbach, Kirchplatz 2, Laaber, Tel. 8962

# Waldetzenberger Adventsbasar

im Markuszentrum

Samstag, 02.12.23, 14<sup>00</sup> ~ 18<sup>00</sup> Uhr

Sonntag, 03.12.23, 14<sup>00</sup> ~ 16<sup>00</sup> Uhr

Kranzbestellungen bitte bis 25.11.23

bei Rosi Wimmer, Tel. 902487

Kuchenspenden sind willkommen!

Mehr Info auf

[web-advent.de](http://web-advent.de)



## Glühwein- abend



Gemütliches Beisammensein mit Feuerkörben  
und weihnachtlicher Atmosphäre.

**Wo:** am Sportheim der SGW in Waldetzenberg\*  
**Wann:** 02.12.2023 ab 18 Uhr

Gemütlicher Abend mit wärmenden Feuerfontänen,  
Glühwein und gutem Essen.

Bitte Teller und Tassen selbst mitbringen.

\* Bei schlechtem Wetter findet der Glühweinabend  
in der Sporthalle der SGW statt.



## Rauchclub „Treue Brüder“



lädt ein zur



### Weihnachtsfeier mit Christbaumversteigerung

am

**Samstag, den 16.12.23 ab 19.00 Uhr**

Im



**Gasthaus Trettenbach, Laaber**

*Nichtmitglieder sind herzlich willkommen.*

## Natürlich Wild

*Folge Deinem Herzen*

Fußpflege  
Energearbeit, Feng Shui,  
Ausbildung zum Heiler,  
Seminare versch. Methoden



[www.natuerlichwild.de](http://www.natuerlichwild.de)

Kreuzweg 6, 93164 Frauenberg, 09498 902390

# Christbaumverkauf ab 1. Advent

Nordmantannen, Blautannen, Rauhfichten

Bei Pretzl, Mitterkreith 1  
(nur nach telefonischer Vereinbarung)



Am Donnerstag 07. u. 14. u. 21.12. in Laaber  
am Wochenmarkt, Marktplatz



Michael Pretzl, Tel. 09493/815 od. 0160/95257948



## Herzlichen Dank

allen die ihre Anteilnahme durch schriftliche und mündliche Beileidsbekundungen zum Ausdruck brachten und mit uns Abschied nahmen von unserer lieben Mutter, Schwiegermutter und Oma

**Frau Rosina Sippl**

\* 21.05.1930 † 02.10.2023

Unser besonderer Dank gilt:

- allen Verwandten, Nachbarn, Freunden und Bekannten
- Herrn ev. Pfarrer Arne Langbein für die würdevolle Gestaltung der Trauerfeier
- dem Seniorenheim AWO in Hemau für die fürsorgliche Pflege
- der Gemeinschaftspraxis Dres. med. Geisler / Mederer mit dem gesamten Team für die jahrelange ärztliche Betreuung

Laaber, im Oktober 2023

In liebevoller Erinnerung  
Karin Becker mit Familie



## „Vergelt's Gott“

allen Verwandten, Nachbarn und Bekannten, die unseren lieben Verstorbenen

**Richard Scheuerer**

\* 17.06.1937 † 11.10.2023

auf seinem letzten Weg begleitet haben.

Unser besonderer Dank gilt:

- Pfarrer P. Mejo und allen Mitwirkenden der Trauerfeier
- den Vereinen FFW Brunn, dem Zipfelhaub'n Club und der Marianischen Männerkongregation für das letzte Geleit
- den langjährigen Ärzten Dres. Schönhärl/Kroehling und den Ärzten Dres. Kroehling/Lunz und ihrem Team
- der Caritas Sozialstation Jura in Waldetzenberg
- dem BRK Seniorenheim Hemau, dem Bestattungsunternehmen Nutz und dem Krematorium Hemau
- dem Gasthaus Plank in Brunn und der Gärtnerei Nett

Brunn, im Oktober 2023

Richard Scheuerer mit Familie



## Ein herzliches „Vergelt´s Gott“

In den schweren Stunden des Abschieds von unserer lieben Mama  
durften wir so viel aufrichtige Anteilnahme erfahren,  
dass wir ALLEN von ganzem Herzen Danke sagen möchten.

### Emma Moser

\* 31.10.1956 † 19.10.2023

Besonders danken möchten wir außerdem:

- Hr. Pfarrer P. Mejo Jose Puthussery für die würdevolle Gestaltung der Trauerfeier und Beisetzung.
- Chor Canto Vero aus Kallmünz für die schöne musikalische Begleitung der Trauerfeier.
- Frau Gabriele Lindner und Ärzte von der ambulanten Palliativversorgung PALLIAMO für die einfühlsame Begleitung.
- Kapellenverein Edlhausen e. V. und dem KDFB Frauenberg für die ehrenden Worte am Grab.
- Team des Caritas Pflegeheims St. Michael in Hemau.
- Bestattungsunternehmen Nutz für die hilfsbereite Unterstützung und Beratung.
- Allen Verwandten, Freunden und Bekannten sowie allen, die unsere Mama auf ihrem letzten Weg begleitet haben.

Edlhausen im November 2023

In liebevoller Erinnerung  
Kinder mit Familien



## Danksagung

### Kurt Groß

Danke für eure Anteilnahme,  
die uns auf so vielfältige Weise entgegengebracht wurde  
sowie für eure Freundschaft und Verbundenheit.

Laaber, im November 2023

Christine, Jannik und Luisa

**M**AYERHÖFER  
BAGGERBETRIEB

Gartenbau  
Natursteinmauern  
Erdarbeiten

Am Gründl 8 · 93164 Laaber/Bergstetten · Telefon 0175 / 5902681



# Heimatpflege und Literatur

## Glück und Pech

Wenn ma wao Glück oda Pech hobm, gläbm ma, koa Vaantwoartung z'trogn,  
weil ma ja koan Einfluß dräf hobm.

Allwei, wenn äbbas schief läft, Elend, Kumma und Leid schafft,  
schreibm ma's unsam Pech zou.

Kummts besa, als ma's dawoart und bleibt oam 's Schlimmste daspoart,  
hoißts, dass "ma halt Glück hobm mou".

Und doch - ma ko scho äbs dou:  
Kuckuck, Kaminkehra, Scherbm, Regnbögn, Kläiblädln und Stern.  
Glücksbringa gibts ja doch gnou!

Tapfa sei ! -- Wenn ma des is, - sogns - es wär scho ziemli gwiß,  
dass ma nu Glück hod dazou.

Dama drucka ! -- Des hülft bloß, wenn ma woäß: Wann - und für wos.  
Sunst braucht ma des goar niat dou!

À am Schutzengl werds zougshobm, wenn ma "mehr Glück als Vàstand hobm".  
Am End richts wohl da Herrgott drobm, wann ma Glück und wann ma Pech hobm.

**F. Knerr, àfgschriebm am 29.06.16**

## **Verkäufe:**

Verkaufe Christopheit Crosstrainer CT 5, VB 35.- € **und** Fernseher, Smart TV 43 Zoll, VB 35.- €, Tel. 904525.

Zwei gebrauchte Boxspring-Matratzen (Sonderanfertigung: 80 x 200cm) Deluxe 6000 (Härte 4 und 2), H: ca. 28cm,  
Rechnung vorhanden, Preis VB; Tel. 09498 2314.

Verkaufe Winterreifen Conti TS860 185/65R15T auf Alufelgen Borbet 6,5 x15 4 Loch mit Reifendrucksensor für Opel  
Corsa E 6mm Profil. VB 250 €, Tel. 09498/1359.

## **Vermischtes:**

Suche langfristig trockenen Garagenplatz für Oldtimer-Einstellung im Raum der VG-Laaber! Tel: 0176-84305474.

## **Vermietungen:**

Zu vermieten: Helle Altbauwohnung in Deuerling, 1. OG, ca. 85 m<sup>2</sup>, EBK, Bad, Garagenstellplatz, 500,-- € KM + NK.  
Tel. 0151 28199126.

Im Zentrum von Laaber: DG-Wohnung, Wohnfläche ca. 80 qm, 3 Zimmer, plus bewohnbarer Dachraum, Küche,  
Bad/WC, Gäste-WC, Balkon, Einbauküche vorhanden. 650 € Kaltmiete. Frei ab 01.02.2024, Tel. 0151 11602032.

## **Miet-, Kauf-, Pachtgesuche:**

### **WIR HABEN IHREN KÄUFER ODER MIETER!!!**

Leitender BMW-Angestellter/Bilanzbuchhalterin (verheiratet/1 Kind) suchen über uns ein Haus mit  
Garten oder größere Wohnung - auch älter - im VG-Bereich zu kaufen oder langfristig zu mieten.  
Immobilien Inseher - seit 44 Jahren, Regensburg, Tel. 0941/45768

09498-6909791



*Montag - Freitag von 8.00Uhr - 16.00Uhr*  
Schluss mit Langeweile, Schluss mit  
Alleinsein zu Hause, Schluss mit allein Essen

Pflege- & Betreuungs GmbH  
Regensburger Straße 17  
93164 Laaber

[www.tagespflege-standfest.de](http://www.tagespflege-standfest.de)



Bringen Sie in unserer Tagespflege neuen Schwung in  
Ihr Leben, mit viel Lächeln, Musik (Volksmusik,  
Volkslieder), Gesang, Bewegungsübungen und  
Unterhaltung je nach Ihren individuellen  
Bedürfnissen. Lassen Sie uns Ihre Interessen finden.

**Tagespflege**  
**Margarete & Willibald Standfest**  
**Tel.: 09498-6909791**

0151 - 23 145 108

Rufen Sie uns an und vereinbaren Sie einen  
Gesprächstermin!!







[www.weingärtner-services.de](http://www.weingärtner-services.de)

- Objektbetreuung
- Gebäudereinigung
- Hausmeisterservice
- Grünpflege / Gartenpflege
- Winterdienst
- Entrümpelungs- und Entsorgungsservice

**Brunner Str. 1  
93164 Brunn  
Tel: 0176 22 64 75 39**

**MUSIK-  
WERKSTATT**  
Rock & Pop

Ihr Partner für qualifizierten Musikunterricht in:

E-Gitarre • Gitarre • Bass • Schlagzeug • Keyboard  
Klavier • Gesang • musische Früherziehung • Blockflöte  
musikalische Grundausbildung • Bandunterricht • Akkordeon • Steirische

Ton- und Lichanlagenverleih sowie Tonstudio

Kapellenweg 3, 93164 Frauenberg  
Laaberer Str. 15b, 93164 Brunn

[www.musikwerkstatt-frauenberg.de](http://www.musikwerkstatt-frauenberg.de) • [info@musikwerkstatt-frauenberg.de](mailto:info@musikwerkstatt-frauenberg.de)  
Tel. 09498/905249

**\* Tiefenentspannung \* Klarheit \* Freude \***

Kürzlich gab mir eine Kundin diese Rückmeldung: „**Ich habe endlich wieder durchgeschlafen, das konnte ich seit meiner Kindheit nicht mehr! Ich bin so dankbar!**“

Die Wirkungen der sog. „Access Bars®“ sind ganz unterschiedlich: Manch eine/r geht „nur“ ganz tiefenentspannt und lächelnd nach Hause... andere freuen sich u.a. über mehr Energie und Klarheit. Eine Behandlung (ca. 1 Stunde) erfolgt durch sanftes Berühren von 32 Schlüsselpunkten am Kopf, die mit bestimmten Lebensthemen zusammenhängen.

Ich biete die „Bars-Sessions“ in einem geschützten und angenehmen Rahmen an, und es ist jedes Mal eine Freude, damit zu arbeiten! Wenn Sie mehr wissen möchten, rufen Sie mich an.

Ich bin ausgebildete Access Bars® Practitioner:



**Verena Grutza**, Tel.: 09498-9075725  
[verena@kommunikationinbewegung.de](mailto:verena@kommunikationinbewegung.de)

Auch als Gutschein erhältlich!  
Vielleicht eine gute Weihnachtsidee?!



**Liebe Patienten, Ärzte und Freunde!**

*Wir wünschen Ihnen frohe,  
gesegnete Weihnachtstage und  
ein gutes gesundes neues Jahr 2024.*

*Für Ihr entgegengebrachtes Vertrauen  
möchten wir uns recht herzlich bedanken.*



**Unsere Praxis für Physiotherapie ist  
wieder ab 11. Dezember 2023 geöffnet.**

Praxis für Physiotherapie, Marktplatz 5, 93164 Laaber  
Tel.: 09498 – 907195, Email: [tamila.roth@t-online.de](mailto:tamila.roth@t-online.de)

Internet: [physiotherapieroth.de](http://physiotherapieroth.de)

*Sie suchen noch ein klangvolles  
Weihnachtsgeschenk?  
Wir haben für Sie geöffnet!*



*Besuchen Sie uns an den  
Adventssamstagen:*

*Sa, 02.12.2023*

*Sa, 09.12.2023*

*Sa, 16.12.2023*

*jeweils von 10 bis 14 Uhr  
im Kapellenweg 3  
in 93164 Frauenberg*

E-Gitarren, Gitarren & Zubehör | Bässe & Zubehör | Ukulelen  
Gitarren- & Bassverstärker | Verstärkeranlagen | Lichtanlagen  
Schlagzeuge, Becken & Zubehör | Cajons | Blockflöten...

*Ansonsten öffnen wir nach Vereinbarung unter  
09498/905249 oder 0171/9551647*

FMF Guitars & Drums



Kapellenweg 3, 93164 Frauenberg



Liebe Patientinnen,

nach fast 26 Jahren in Laaber werde ich meine Praxis

**ab dem 1.1.2024 als Gemeinschaftspraxis** mit einer jüngeren Kollegin fortführen.

**Frau Dr. V. Udriste** ist schon langjährig als Fachärztin für Frauenheilkunde und Geburtshilfe im Regensburger Landkreis tätig und wird Sie in fachlichen Fragen kompetent betreuen.

Durch sie wird sich auch das Leistungsspektrum unserer Praxis erweitern, z.B. um dopplersonographische Untersuchungen für Schwangere. Damit werden Ihnen in Zukunft längere Fahrwege in Spezialpraxen erspart.

Bei der Terminvereinbarung können Sie selbstverständlich wählen, durch welche Ärztin Sie behandelt werden möchten.

Durch diese Verstärkung im ärztlichen Bereich können wir unsere Sprechzeiten wieder ausweiten und zum Beispiel am Montag wieder für Sie geöffnet haben.

**Unsere neuen Sprechzeiten ab 1.1.2024:**

Montag 10:00 Uhr - 18:00 Uhr

Dienstag 8:30 Uhr – 18:00 Uhr

Mittwoch 8:30 Uhr - 18:00 Uhr

Donnerstag 8:30 Uhr - 18:00 Uhr

Freitag 7:30 Uhr - 13:30 Uhr

Terminvereinbarung auch Online möglich!

***BAG Frauenheilkunde und Geburtshilfe***

***Petra Franken / Dr. V. Udriste***

93164 Laaber, Marktplatz 8

Email: [praxis.franken-udriste.de](mailto:praxis.franken-udriste.de)

Tel: 09498 904656, Fax: 09498 904657



# WEIHNACHTS-ANGEBOT \*\*\*

**2** Schnuppermonate inkl. Getränkegutschein  
im Wert von 15,- € (5 x Free Refill) nur **49,- €**

IM PREIS ENTHALTEN:

- ✓ Fitness ✓ Fasziens-Training ✓ Spinning ✓ Squash
- ✓ Sauna ✓ Badminton ✓ Persönlicher Trainingsplan
- ✓ Zumba ✓ Pilates ✓ Rückenfit ✓ u. v. m.

**AUCH ALS GUTSCHEIN ERHÄLTlich**



Das gesamte Team wünscht  
allen Kunden, Sportfreunden  
und Geschäftspartnern  
frohe Weihnachten  
und viel Glück für 2024!

\* EINLÖSBAR BIS 30.09.2024 IN BEIDEN FITNESSSTUDIOS!

\*\* Angebot auf 20 Teilnehmer begrenzt

93164 LAABER  
Papiermühle 1  
Tel. 09498/8681

## FITNESS-PARK LISTL

**JETZT KOSTENLOS  
PROBETRAINING  
VEREINBAREN!**

93152 POLLENRIED  
Deuerlinger Str. 46  
Tel. 09404/641202

# Fantastische Hochzeits- Reisen

Euer Traum  
in besten Händen

Dein Reisebüro • GF: Monika Gabler • Papiermühle 1 • 93164 Laaber  
T 09498 9059506 • info@dein-reise-buero.de • www.dein-reise-buero.de

Dein Reisebüro  
ZEIT FÜR DICH!

# Handwerk ist unsere Leidenschaft

Wir legen ganz besonderen Wert auf die Aus- und Weiterbildung unserer Mitarbeiter für Heizung, Lüftung, Klima und Sanitär.

Dabei behalten wir Neuentwicklungen auf allen Gebieten der Energieeffizienz stets in unserem Fokus. Falls auch Sie das Gefühl

haben, zu sehr von Ihren Energiekosten aufgefrassen zu werden, beraten wir

Sie gerne kostenlos und unverbindlich über sinnvolle Energie-Einsparungsmöglichkeiten.

Denn oft sind es schon Kleinigkeiten, die große Wirkung zeigen. Dabei behalten wir stets

Gebäudetechnik



Projektierung und Ausführung von  
Heizung, Lüftung und Sanitär

den Kosten-Nutzen-Effekt im Auge.

Denn wir möchten dass Sie wirklich sparen

ohne auf das falsche Potential zu setzen.

Dabei sind wir zu jeder Zeit für Sie da!

Notdienst auch an Sonn- und Feiertagen!

Gebäudetechnik Wild GmbH

Schloßstraße 15 • 93164 Laaber-Bergstetten

Telefon: 09498 90083 • Telefax: 09498 90085

Wir beraten Sie kostenlos,  
ausführlich und kompetent in allen  
Fragen der Energieeffizienz.  
Rufen Sie uns an! 09498 90083



## Stellenbörse:

**Familie sucht zuverlässige Putzhilfe** für 3 Stunden pro Woche oder 6 Stunden vierzehntägig. Auf Minijobbasis oder Rechnung, Mobil: 0171 620 7814.

Die **Pfarrei Frauenberg** sucht eine zuverlässige **Reinigungskraft** für die Kirche Frauenberg. Wöchentlich 3 - 4 Stunden bei freier Zeiteinteilung. Tel. 09498/772.

Die **Pfarrei Frauenberg** sucht **Mesner/Mesnerinnen** für die Pfarrkirche Frauenberg. Die Arbeit soll auf mehrere Personen (2 oder 3) aufgeteilt werden, um flexibler tätig sein zu können. Gesamter Zeitaufwand je Woche ca. 5 Stunden auf 3 Tage verteilt. Vergütung nach Tarif. Genauere Auskunft im Pfarrbüro Frauenberg oder bei Pfr. Mejo Puthussery: Tel. 09498/772.



sanitär  
heizung  
klima

**Heizung**  **Sanitär**  **Elektro** 

# Wärmetechnik Wagner





 Heizungsmodernisierung  Brennwerttechnik  Solarthermie  Wärmepumpen  Regenerative Energien

 Montage - Wartung - Kundendienst aller Fabrikate  Öl- und Gasfeuerung

 Badrenovierung  Wasseraufbereitung  Kanalreinigung / KanalTV  Regenwassernutzung

 Elektroinstallation  KNX/Smart Home  E-Check



[www.waewa.de](http://www.waewa.de)

Tel. 09498 / 3312

Rieder Str. 4  
93164 Laaber-Endorf  
[wagner@waewa.de](mailto:wagner@waewa.de)

## Meisterbetrieb **ROBOLD**

www.tr-dach-haus.de



Spenglerei und Bedachung

Metall- u. Ziegeldacheindeckungen  
Flachdachbau  
Dachwartung / Reparatur  
Keller und Terrassenabdichtung

**TR Dach- und Haustechnik e.K.**  
Inhaber: Tobias Robold  
Frauenbergerstr. 20  
93164 Münchsried

Telefon 09409-861590  
Mobil 0170 2943188  
E-Mail  
[Spenglerei-Robold@web.de](mailto:Spenglerei-Robold@web.de)

## Friseurladen

**Brunn, Kühsee 10**  
**Ursula Bernhardt**  
**Termine nach Vereinbarung!**  
**Tel.: 09498/904650**



# Markt Laaber Adventsmarkt 2023

Sonntag, 3. Dezember 2023

## 1. Plankfischer und -jäger

Geräucherte Forelle, Knackersemmeln  
und Bratwurstsemmeln  
Glühwein, Jägertee, Kinderpunsch und Bier

## 2. Anna Kolb

Süße und herzhafte Crepes

## 3. Förderverein Tierschutz Kelheim e.V.

Losstand zu Gunsten der Tierhilfe Kelheim

## 4. Scentsy by Kerstin

Elektrische Duftlampen und Deko

## 5. Mandelbrennerei Müller

Mandeln, Erd- u. Haselnüsse, Zuckerwatte,  
Schokofrüchte, Lebkuchen, Macadamia

## 6. Kulturförderkreis Laaber

Glühwein, Kulturelles, Fotokalender

## 7. Sportclub Endorf

Knackersemmeln, Fleischsemmeln  
Glühwein, Kinderpunsch und verschiedene Getränke

## 8. Schützenverein Hubertus Bergstetten

Fruchtspieße, Waffeln, Quarkbällchen, Gebäck  
Backschinken

## 9. Brigitte Buchschmid

Speckknödelsuppe, Lebkuchen  
Feuerzangenbowle  
Selbstgebasteltes aus Holz, Soff und Beton

## 10. Alpakas & Ich

Alpakawollprodukte und alles rund ums Alpaka

## 11. Katholischer Frauenbund Laaber

Frühlingsrollen, Gebäck und Fruchtbrotaufstriche  
Glühwein von Prinz und Kinderpunsch  
Dekorationsartikel und Glücksrad  
Einnahmen für soziale Zwecke

## 12. Kapellenverein Anger e.V.

Raclette-Käse mit Brot  
Wasser, Pils und Spezi

## 13. Marktladen Böhm neu

Glühwein, heißer Eierlikör der Firma Prinz

## 14. Restaurant Delphi neu

Hand-Gyros, Gyros-Pita und Pommes

## 15. Wilhelm Hofmeister und Daniela Feuerer neu

Bratwurstsemmel mit Kraut, Gebäck

## 16. Freiwillige Feuerwehr Laaber neu

Selbstgebastelte Waren der Kinderfeuerwehr -  
Straßenverkauf

## 17. Skiabteilung - TSG Laaber neu

Glühwein, Kinderpunsch und Feuerzangenbowle

## 18. Café Herzblick neu

Belgische Waffeln, Apfelringe, Germknödel, Dampfnudeln,  
Bratwürste, Steak, Feuerwurst, Cevapcici, Pizza, Suppen  
und Maronen  
Glühwein, Feuerzangenbowle, Kinderpunsch und  
verschiedene andere Getränke

## 19. Bauwagen Laaber neu

Gulasch, Knackersemmeln  
Glühwein, Kinderpunsch und Glüh-Gin

## Musikalische Umrahmung:

14.30 Uhr Laabertaler Musikanten

## 16 Uhr Adventskonzert

„Jungen Wilden aus'm Laabertal“  
Kirche St. Jakobus Laaber

